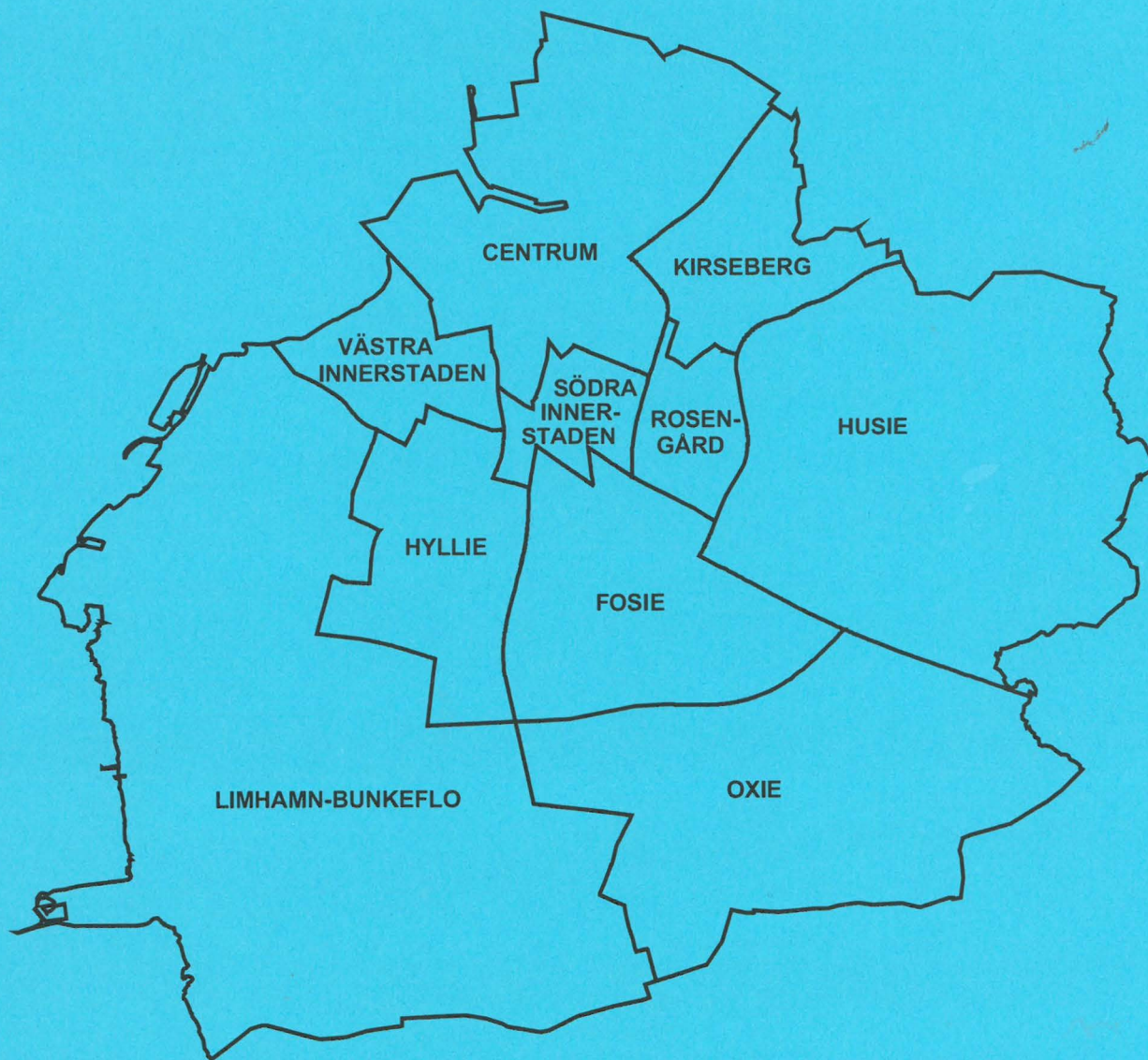


# OMRÅDESFAKTA för Malmö 2007



## STADSDELAR



**Behöver du ytterligare information kontakta:**

Necmi Incegöl, necmi.incegul@malmo.se

tfn: 040 – 34 12 83, fax: 040 – 34 10 55

Strategisk utveckling

Malmö stadskontor

205 80 MALMÖ

**Ämnesområden**Befolkning och  
FlyttningarPersoner med  
utländsk bakgrundBostäder, Hushåll,  
Förvärvsarbete,  
Inkomster och ValUtbildning,  
Arbetslöshet och Bilar

Försörjningsstöd

**Kontaktpersoner**

Kenneth Hvarvenius, tfn: 040 – 34 10 66

kenneth.hvarvenius@malmo.se

Elisabeth Pålsson, tfn: 040 – 34 10 68

elisabeth.palsson@malmo.se

Jan Haak, tfn: 040 – 34 11 81

jan.haak@malmo.se

Hajimorad Maghsoodi, tfn: 040 – 34 11 09

hajimorad.maghsoodi@malmo.se

Anders Ardmär, tfn: 040 – 34 11 21

anders.ardmar@malmo.se

Hajimorad Maghsoodi, tfn: 040 – 34 11 09

hajimorad.maghsoodi@malmo.se

Necmi Incegöl, tfn: 040 – 34 12 83

necmi.incegul@malmo.se

**Områdesfakta för Malmös 10 Stadsdelar: 100 kr + moms****Områdesfakta för Malmös 134 Delområden: 400 kr + moms****Områdesfakta finns även på : [www.malmo.se/statistik](http://www.malmo.se/statistik)****OMRÅDESAKTA FÖR MALMÖ 2007. Stadsdelar**

Malmö är indelat i 10 stadsdelar.

(Fr.o.m. 1 januari 2003 har delområdet Solbacken överförs från stadsdelen Hyllie till Västra Innerstaden.)

**INNEHÅLL**

	sid		sid
Malmö	4	Fosie	16
Centrum	6	Oxie	18
Södra Innerstaden	8	Rosengård	20
Västra Innerstaden	10	Husie	22
Limhamn-Bunkeflo	12	Kirseberg	24
Hyllie	14		

Åldersfördelning  
Flyttningar  
Areal  
Prognos  
Folkmängd, tidsserie  
Personer med utländsk bakgrund  
Förvärvsarbete  
Utbildning  
Bostäder  
Arbetslöshet  
Val  
Hushåll  
Hushåll, framskrivna  
Inkomster  
Försörjningsstöd  
Bilnehav

**Källor**

SCB:s Befolkningsstatistik  
SCB:s Flyttningsstatistik  
Malmö stads stadsbyggnadskontor  
Malmö stadskontor, Strategisk utveckling  
SCB:s Befolkningsstatistik  
SCB  
SCB:s Sysselsättningsstatistik  
SCB:s Utbildningsstatistik  
Folk- och bostadsräkningen 1990 + årlig byggnadsstatistik  
SCB:s Arbetslöshetsstatistik  
Valmyndigheten  
SCB, Folk- och bostadsräkningen 1990  
Malmö stadskontor, Strategisk utveckling  
SCB:s Inkomststatistik  
SCB  
SCB:s Bilstatistik

**FÖRKLARINGAR**

Aktivitetsstöd  
Ny redovisningsform fr.o.m. 2007. Jämförelse med tidigare år kan inte göras.

Arbetslösa, %  
Antal registrerat arbetslösa, vid Arbetsförmedlingen, av folkmängden 18-64 år.

Arbetstillfällen  
Förvärvsarbete personer med arbetsplats i resp. område (Dagbefolkning).  
*Varuproduktion:* Tillverkning av varor och energi, avfallshantering  
*Privat dominerade tjänster:* Detalj- och partihandel, transport, samfärdsel, post, tele och företagstjänster  
*Offentligt dominerade tjänster:* Vård, utbildning och offentlig förvaltning

**Fr.o.m. 2004 ändrade branschnamn men oförändrat innehåll.**

Areal  
Landareal, 1 hektar = 10 000 m<sup>2</sup>

Bostäder, upplåtelseform  
*Allmännyttiga bostadsföretag:* MKB  
*Bostadsrättsföreningar:* HSB, Riksbyggen, SBC och privata bostadsrättsföreningar





**STADSDELAR MED DELOMRÅDEN****CENTRUM**

Västra Hamnen  
Inre Hamnen  
Frihamnen  
Mellersta Hamnen  
Norra Hamnen  
Östra Hamnen  
Oljehamnen  
Spillepengen  
Malmöhus  
Gamla Staden  
Davidshall  
Lugnet  
Rådmansvången  
Rörsjöstaden  
Slussen  
Östervärn  
Värnhem  
del av Västra Sorgenfri  
del av Östra Sorgenfri  
Sorgenfri industriområde  
Katrinelund  
Ellstorp

**SÖDRA INNERSTADEN**

Möllevången  
Allmänna sjukhuset  
Södervärn  
Södra Sofielund  
Norra Sofielund  
Annelund  
Sofielunds industriområde  
Lönngården  
del av Västra Sorgenfri  
del av Östra Sorgenfri  
Flensburg

**VÄSTRA INNERSTADEN**

Fridhem  
Ribersborg  
Rönneholm  
Dammfri  
Kronprinsen  
Hästhagen  
Fågelbacken  
Kronborg  
Teatern  
Pildammsparken  
Ribersborgsstranden  
Västervång  
Mellanheden  
Solbacken

**LIMHAMN-BUNKEFLO**

Bellevue  
Nya Bellevue  
Rosenvång  
Gamla Limhamn  
Limhamns hamnområde  
Djupadal  
Hyllieby  
Elinelund  
Kalkbrottet  
Annetorp  
Sibbarp  
Bunkeflostrand  
Klagshamn  
del av Vintrie  
Naffentorp  
Skumparp  
Västra Klagstorp  
Tygelsjö vång  
Tygelsjö by

**HYLLIE**

Lorensborg  
Stadion  
Borgmästaregården  
Bellevuegården  
Ärtholmen  
Södertorp  
Kroksbäck  
Kroksbäcksparken  
Holma  
Hyllievång  
Gröndal  
Kulladal  
Lindeborg  
del av Vintrie

**FOSIE**

Heleneholm  
Eriksfält  
Västra Söderkulla  
Östra Söderkulla  
Hermodsdal  
Nydala  
Almhög  
Gullviksborg  
Augustenborg  
Hindby  
Gullvik  
Almvik  
Lindängen  
Fosieby  
Kastanjegården  
Fosieby industriområde  
Fredriksberg

**OXIE**

Lockarp  
Glostorp  
Käglinge  
Kristineberg  
del av Kungshög  
Oxie Kyrkby  
Oxievång  
Toarp

**ROSENGÅRD**

Emilstorp  
Östra Kyrkogården  
Apelgården  
Kryddgården  
Törnrosen  
Örtagården  
Rosengård centrum  
Herrgården  
Persborg  
Västra Kattarp

**HUSIE**

del av Kungshög  
Höja  
Stenkällan  
Almgården  
Jägersro villastad  
Jägersro  
Elisedal  
Riseberga  
Videdal  
Virentofta  
Kvarnby  
Södra Sallerup  
Toftanäs  
Östra Skrävlinge

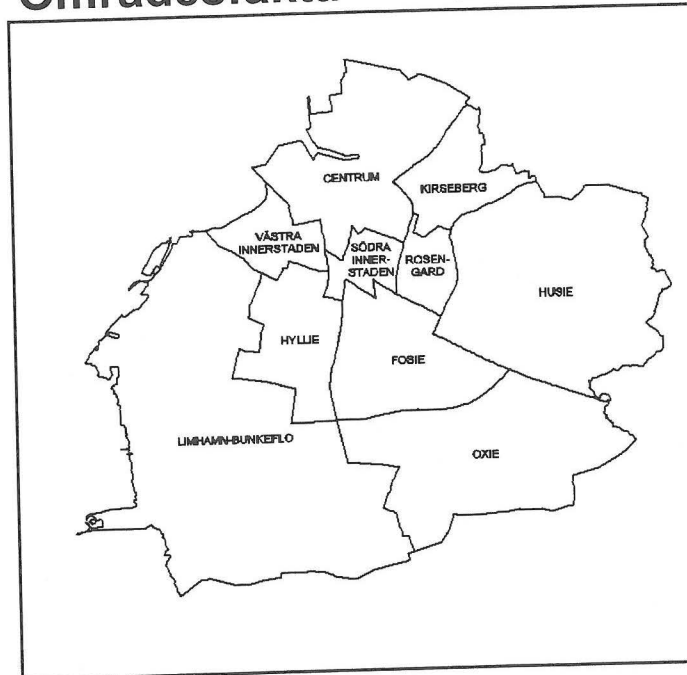
**KIRSEBERG**

Håkanstorp  
Johanneslust  
Kirsebergsstaden  
Rostorp  
Segevång  
Sege industriområde  
Segemölla  
Bulltofta  
Valdemarsro

Delområdena Västra och Östra Sorgenfri samt Kungshög och Vintrie delas och ingår i två stadsdelar

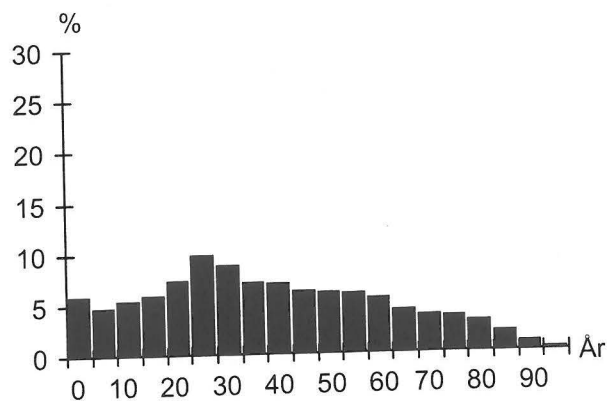


# Områdesfakta MALMÖ



## ÅLDERSFÖRDELNING

Ålder	Antal personer	%	1 januari 2007	
			Därav kvinnor	%
0 - 5	18 558	7	9 048	49
6-15	27 871	10	13 491	48
16-18	9 447	3	4 698	50
19-24	23 238	8	12 616	54
25-44	88 329	32	42 758	48
45-64	63 058	23	31 581	50
65-79	29 974	11	16 775	56
80-	15 769	6	10 651	68
SUMMA	276 244	100	141 618	51



## FLYTTNINGAR

	2003	2004	2005	2006
Inflyttade	15 388	15 880	16 820	19 814
Utflyttade	14 076	14 370	15 359	15 795
Flyttningsnetto	1 312	1 510	1 461	4 019
Andel utflyttade av folkmängd	5%	5%	6%	6%

Invånare 1 jan 2007:	276 244
Areal, hektar 1 jan 2007:	15 560
Invånare per hektar	18
Hushåll 1 jan 2006 (framskrivna):	136 926
Arbetsstillfällen 2005:	137 199

<b>Prognos</b>	
Folkmängd 1 januari 2013:	301 612
Bostadsbyggande 2006-2011:	7 337

## FOLKMÄNGD

År	Antal	1 januari	
		År	Antal
1961	234 453	2004	267 171
1971	265 505	2005	269 142
1981	233 803	2006	271 271
1991	233 887	2007	276 244

## UTLÄNDSK BAKGRUND

Land	1 januari 2007	
	Födda i utlandet	Födda i Sverige*
De fem största grupperna		
Jugoslavien	8 791	4 295
Danmark	7 826	898
Irak	7 101	2 088
Polen	6 008	1 784
Bosnien-Hercegovina	5 637	1 198
TOTALT	75 156	24 080
Andel av folkmängd	27%	9%

\* med båda föräldrarna födda i utlandet

## FÖRVÄRVSARBETANDE

Förvärvsarbete (16- år):	Ar 2005	108 182
Andel förvärvsarb. (20-64 år):	Män	64%
	Kvinnor	62%
	<b>Totalt</b>	<b>63%</b>
Arbetsstillfällen		137 199
Varuproduktion		25 289
Privat dominerade tjänster		69 670
Offentligt dominerade tjänster		40 900

## UTBILDNING

Utbildningsnivå (20-64 år)	1 januari 2007	
	Antal	%
Förgymnasial	26 000	15
Gymnasial	69 945	41
Eftergymnasial	67 348	39
Uppgift saknas	8 147	5
TOTALT	171 440	100

# MALMÖ

## BOSTÄDER

Byggnadsår	1 januari 2007		
	Totalt	%	Småhus
före 1940	32 588	23	6 051
1941-60	36 946	26	3 407
1961-80	53 541	38	9 520
1981-99	13 978	10	5 124
2000-	5 253	4	1 279
SUMMA	142 306	100	25 381

Storlek	1 januari 2007		
	Totalt	%	Småhus
-1 rum och kök	20 600	14	208
2 rum och kök	43 321	30	784
3 rum och kök	40 875	29	3 134
4+ rum och kök	37 510	26	21 255
SUMMA	142 306	100	25 381

Upplåtelseform	1 januari 2007		
	Totalt	%	Småhus
Hysesrätt, MKB	19 525	14	297
Hysesrätt, privat	53 177	37	342
Bostadsrätt	47 968	34	3 106
Äganderätt	21 636	15	21 636
SUMMA	142 306	100	25 381

## ARBETSLÖSHET

31 mars 2007		
Reg. arbetslösa (18-64 år)	7 642	4%
därav 18-24 år	1 247	5%
Program med aktivitetsstöd	2 604	

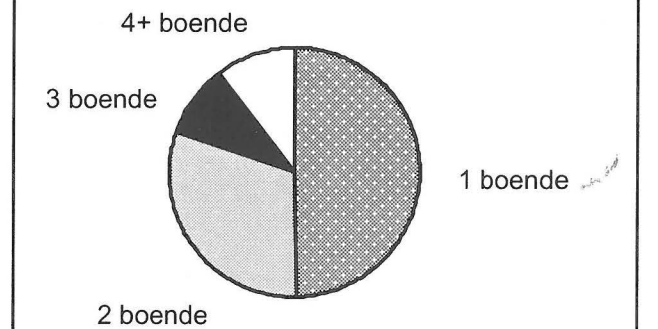
## KOMMUNALA VAL

Parti	Ar 2006	
	Antal	%
M	38 768	24,7
C	2 812	1,8
Fp	12 982	8,3
Kd	3 764	2,4
S	59 114	37,7
V	9 097	5,8
Mp	8 976	5,7
Skåp	2 847	1,8
SPI	5 680	3,6
Sd	11 729	7,5
Övriga partier	1 220	0,8
SUMMA	156 989	100,0

Valdeltagande: 73,5%

## HUSHÅLL

Folk- och bostadsräkningen 1990		
Hushåll efter antal boende	Antal	%
1 boende	60 028	50
2 boende	36 556	30
3 boende	11 481	10
4+ boende	12 399	10
SUMMA	120 464	100



Barnhushåll (barn 0-15 år)		
	Antal	%
Totalt	21 535	18
därav med barn under 7 år	12 422	58
därav ensamförälder	5 874	27

Pensionärshushåll		
	Antal	%
Totalt	37 700	31
därav ensamboende	22 697	60
därav kvinnor	17 609	78

## INKOMSTER

Ar 2005	
Disponibel medelinkomst, familj	212 400
Inkomsttagare, antal	157 323
Inkomst/invånare	123 200

## FÖRSÖRJNINGSTÖD

Ar 2006	
Socialbidragstagare, antal (16- år)	19 241
Andel av folkmängd	7%
Hushåll med bidrag, antal	13 554
Socialbidrag, kr per hushåll	40 400

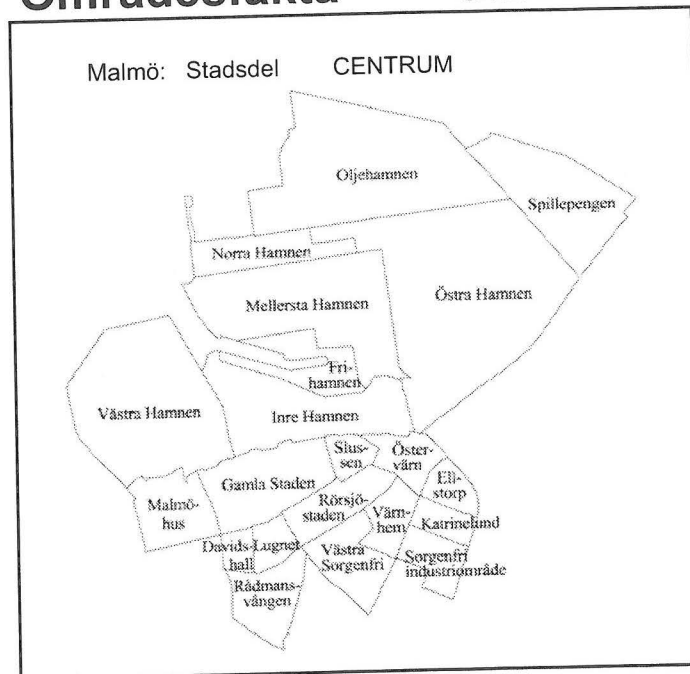
## BILINNEHAV

31 december 2006	
Personbilar i trafik	80 775
Bilar per 100 invånare	29

Strategisk utveckling  
Malmö Stadskontor 2007

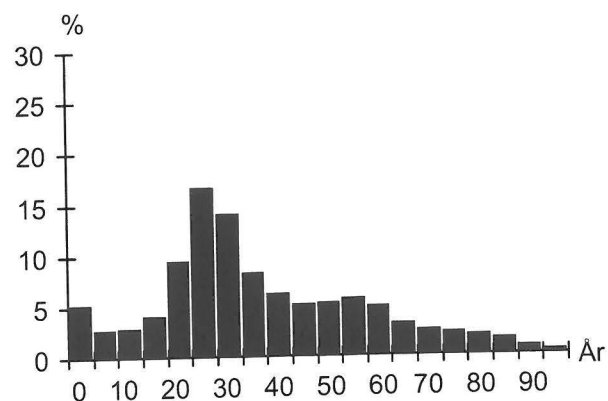


# Områdesfakta CENTRUM



## ÅLDERSFÖRDELNING

Ålder	Antal personer	%	1 januari 2007	
			Därv kvinnor	%
0 - 5	2 260	6	1 118	49
6-15	2 185	6	1 100	50
16-18	866	2	458	53
19-24	4 080	10	2 386	58
25-44	17 527	44	8 228	47
45-64	8 005	20	4 082	51
65-79	2 901	7	1 626	56
80-	1 622	4	1 171	72
SUMMA	39 446	100	20 169	51



## FLYTTNINGAR

	2003	2004	2005	2006
Inflyttade	6 317	6 774	7 693	8 067
Utflyttade	6 262	6 589	6 974	7 184
Flyttningsnetto	55	185	719	883
Andel utflyttade av folkmängd	17%	18%	19%	19%

Invånare 1 jan 2007:	39 446
Areal, hektar 1 jan 2007:	1 535
Invånare per hektar	26
Hushåll 1 jan 2006 (framskrivna):	22 189
Arbetsstillfällen 2005:	53 370

<b>Prognos</b>	
Folkmängd 1 januari 2013:	46 452
Bostadsbyggande 2006-2011:	2 260

## FOLKMÄNGD

År	Antal	År	Antal
1961	45 873	2004	36 785
1971	34 172	2005	37 226
1981	26 036	2006	38 233
1991	30 111	2007	39 446

## UTLÄNDSK BAKGRUND

Land	Födda i utlandet	Födda i Sverige*
De fem största grupperna		
Danmark	1 291	125
Polen	824	260
Jugoslavien	650	400
Iran	603	111
Bosnien-Hercegovina	326	32
TOTALT	9 198	2 375
Andel av folkmängd	23%	6%

\* med båda föräldrarna födda i utlandet

## FÖRVÄRVSARBETANDE

Förvärvsarbete (16- år):	Ar 2005	18 549
Andel förvärvsarb. (20-64 år):	Män	66%
	Kvinnor	63%
	<b>Totalt</b>	<b>64%</b>
Arbetsstillfällen		53 370
Varuproduktion		8 358
Privat dominerade tjänster		34 406
Offentligt dominerade tjänster		10 532

## UTBILDNING

Utbildningsnivå (20-64 år)	Antal	%
Förgymnasial	2 568	9
Gymnasial	9 604	33
Eftergymnasial	15 967	55
Uppgift saknas	1 082	4
TOTALT	29 221	100

# CENTRUM

## BOSTÄDER

Byggnadsår	Totalt	1 januari 2007	
		%	Småhus
före 1940	10 733	45	21
1941-60	1 549	6	1
1961-80	6 084	25	17
1981-99	3 677	15	3
2000-	1 903	8	64
SUMMA	23 946	100	106

Storlek	Totalt	%	Småhus
-1 rum och kök	5 282	22	4
2 rum och kök	7 834	33	3
3 rum och kök	6 629	28	16
4+ rum och kök	4 201	18	83
SUMMA	23 946	100	106

Upplåtelseform	Totalt	%	Småhus
Hysesrätt, MKB	1 321	6	0
Hysesrätt, privat	15 844	66	0
Bostadsrätt	6 672	28	11
Äganderätt	95	0	95
SUMMA	23 946	100	106

## ARBETSLÖSHET

	31 mars 2007	
Reg. arbetslösa (18-64 år)	1 082	4%
därv 18-24 år	144	3%
Program med aktivitetsstöd	365	

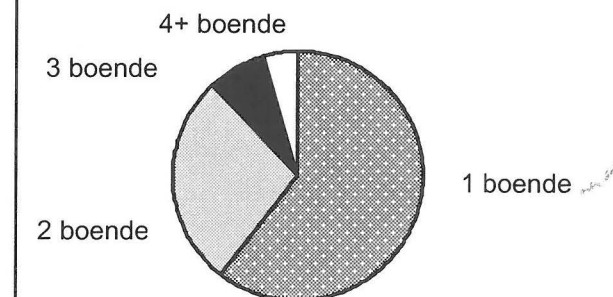
## KOMMUNALA VAL

Parti	Antal	%
M	6 559	27,7
C	722	3,1
Fp	2 569	10,9
Kd	511	2,2
S	6 949	29,4
V	1 826	7,7
Mp	2 297	9,7
Skåp	276	1,2
SPI	494	2,1
Sd	1 247	5,3
Övriga partier	188	0,8
SUMMA	23 638	100,0

Valdeltagande: 72,8%

## HUSHÅLL

Folk- och bostadsräkningen 1990		
Hushåll efter antal boende	Antal	%
1 boende	10 831	60
2 boende	4 960	28
3 boende	1 303	7
4+ boende	811	5
SUMMA	17 905	100



Barnhushåll (barn 0-15 år)		
	Antal	%
Totalt	2 213	12
därv med barn under 7 år	1 463	66
därv ensamförälder	862	39

Pensionärshushåll		
	Antal	%
Totalt	4 906	27
därv ensamboende	3 454	70
därv kvinnor	2 696	78

## INKOMSTER

Ar 2005	
Disponibel medelinkomst, familj	197 000
Inkomsttagare, antal	26 854
Inkomst/invånare	19 500

## FÖRSÖRJNINGSTÖD

Ar 2006	
Socialbidragstagare, antal (16- år)	1 638
Andel av folkmängd	5%
Hushåll med bidrag, antal	1 268
Socialbidrag, kr per hushåll	37 707

## BILINNEHAV

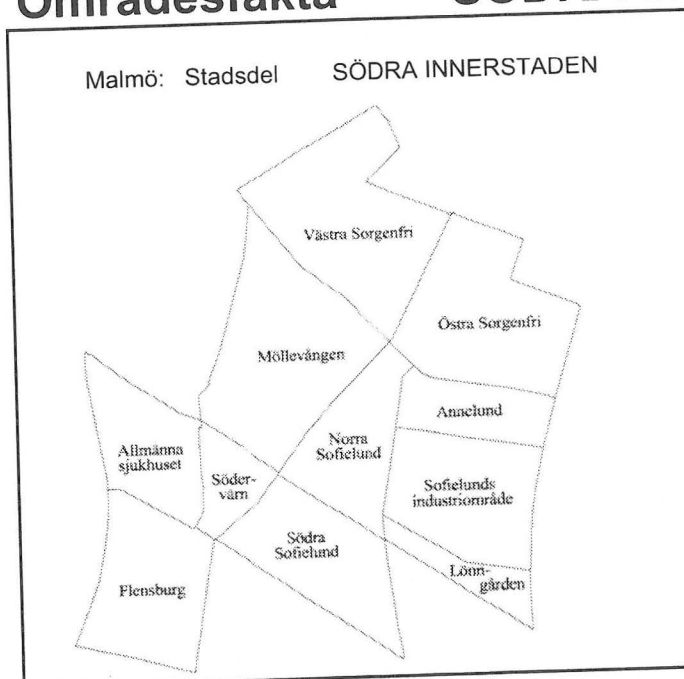
31 december 2006	
Personbilar i trafik	8 769
Bilar per 100 invånare	22

Strategisk utveckling  
Malmö Stadskontor 2007



## Områdesfakta

## SÖDRA INNERSTADEN



<b>Invånare</b> 1 jan 2007:	<b>32 528</b>
<b>Areal</b> , hektar 1 jan 2007:	<b>302</b>
<b>Invånare per hektar</b>	<b>108</b>
<b>Hushåll</b> 1 jan 2006 (framskrivna):	<b>18 807</b>
<b>Arbetsstillfällen</b> 2005:	<b>15 703</b>

<b>Prognos</b>	
Folkmängd 1 januari 2013:	33 237
Bostadsbyggande 2006-2011:	175

FOLKMÄNGD			
År	Antal	År	Antal
1961	50 987	2004	32 080
1971	37 171	2005	32 207
1981	27 079	2006	32 089
1991	27 087	2007	32 528

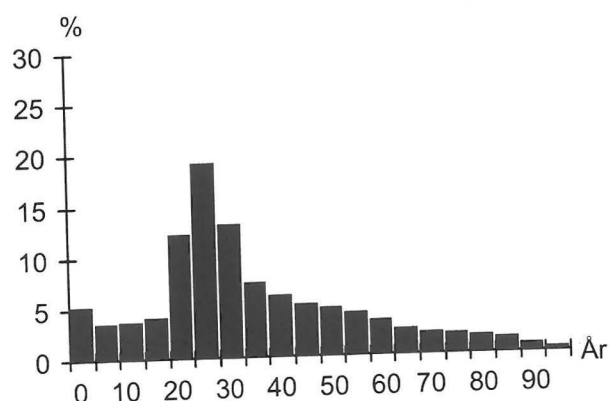
UTLÄNDSK BAKGRUND			
Land	Födda i utlandet	Födda i Sverige*	
De fem största grupperna		431	
Jugoslavien	1 063	177	
Bosnien-Hercegovina	1 062	245	
Irak	941	89	
Danmark	755	229	
Polen	726	3 265	
TOTALT	10 543	10%	
Andel av folkmängd	32%		

\* med båda föräldrarna födda i utlandet

FÖRVÄRVSARBETANDE			
		År 2005	
Förvärvsarbete (16- år):		12 882	
Andel förvärvsarb. (20-64 år):	Män	55%	
	Kvinnor	53%	
	<b>Totalt</b>	<b>54%</b>	
Arbetsstillfällen		15 703	
Varuproduktion		1 627	
Privat dominerade tjänster		4 224	
Offentligt dominerade tjänster		9 824	

UTBILDNING		
1 januari 2007		
Utbildningsnivå (20-64 år)	Antal	%
Förgymnasial	3 368	14
Gymnasial	8 943	37
Eftergymnasial	10 643	44
Uppgift saknas	1 135	5
TOTALT	24 089	100

ÅLDERSFÖRDELNING				
1 januari 2007				
Ålder	Antal personer	%	Därav kvinnor	%
0 - 5	1 862	6	855	46
6-15	2 317	7	1 111	48
16-18	766	2	384	50
19-24	4 187	13	2 430	58
25-44	14 693	45	6 818	46
45-64	5 477	17	2 544	46
65-79	2 005	6	1 086	54
80-	1 221	4	885	72
SUMMA	32 528	100	16 113	50

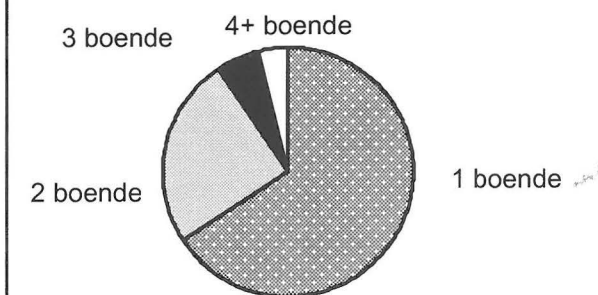


FLYTTNINGAR				
	2003	2004	2005	2006
Inflyttade	5 606	5 978	6 036	6 669
Utflyttade	5 612	5 931	6 335	6 410
Flyttningsnetto	-6	47	-299	259
Andel utflyttade av folkmängd	18%	18%	20%	20%

## SÖDRA INNERSTADEN

## HUSHÅLL

Folk- och bostadsräkningen 1990		
Hushåll efter antal boende		
	Antal	%
1 boende	11 233	66
2 boende	4 172	24
3 boende	959	6
4+ boende	668	4
SUMMA	17 032	100



Barnhushåll (barn 0-15 år)		
	Antal	%
Totalt	1 776	10
därav med barn under 7 år	1 195	67
därav ensamförälder	786	44

Pensionärshushåll		
	Antal	%
Totalt	4 886	29
därav ensamboende	3 446	71
därav kvinnor	2 575	75

INKOMSTER		
År 2005		
Disponibel medelinkomst, familj	147 100	
Inkomsttagare, antal	22 900	
Inkomst/invånare	12 400	

FÖRSÖRJNINGSTÖD		
År 2006		
Socialbidragstagare, antal (16- år)	3 794	
Andel av folkmängd	13%	
Hushåll med bidrag, antal	2 775	
Socialbidrag, kr per hushåll	46 847	

BILINNEHAV	
31 december 2006	
Personbilar i trafik	5 930
Bilar per 100 invånare	18

Strategisk utveckling  
Malmö Stadskontor 2007

BOSTÄDER			
1 januari 2007			
Byggnadsår	Totalt	%	Småhus
före 1940	10 592	54	151
1941-60	5 628	28	3
1961-80	2 704	14	44
1981-99	687	3	81
2000-	173	1	2
SUMMA	19 784	100	281

Storlek			
	Totalt	%	Småhus
-1 rum och kök	5 555	28	6
2 rum och kök	8 295	42	42
3 rum och kök	4 256	22	46
4+ rum och kök	1 678	8	187
SUMMA	19 784	100	281

Upplåtelseform			
	Totalt	%	Småhus
Hysesrätt, MKB	2 072	10	0
Hysesrätt, privat	9 522	48	5
Bostadsrätt	7 929	40	1
Äganderätt	275	1	275
SUMMA	19 784	100	281

ARBETSLÖSHET		
31 mars 2007		
Reg. arbetslösa (18-64 år)	1 432	6%
därav 18-24 år	240	5%
Program med aktivitetsstöd	387	

KOMMUNALA VAL		
År 2006		
Parti	Antal	%
M	2 152	12,8
C	338	2,0
Fp	1 107	6,6
Kd	220	1,3
S	6 102	36,3
V	2 520	15,0
Mp	2 603	15,5
Skåp	254	1,5
SPI	275	1,6
Sd	928	5,5
Övriga partier	326	1,9
SUMMA	16 825	100,0

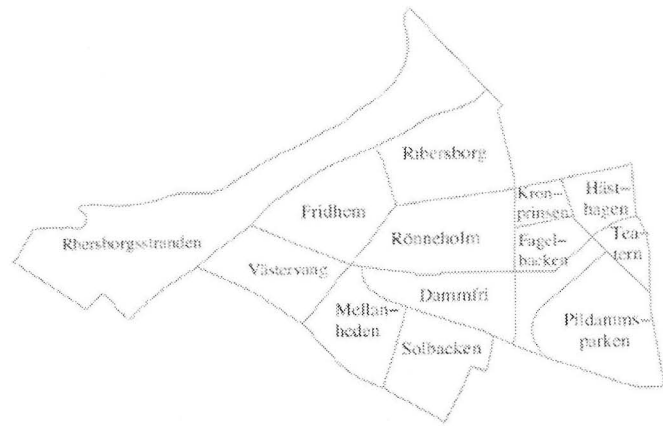
Valdeltagande: 65,3%



## Områdesfakta

## VÄSTRA INNERSTADEN

Malmö: Stadsdel VÄSTRA INNERSTADEN



<b>Invånare</b> 1 jan 2007:	<b>31 264</b>
<b>Areal</b> , hektar 1 jan 2007:	<b>433</b>
<b>Invånare per hektar</b>	<b>72</b>
<b>Hushåll</b> 1 jan 2006 (framskrivna):	<b>19 793</b>
<b>Arbetsstillfällen</b> 2005:	<b>7 322</b>

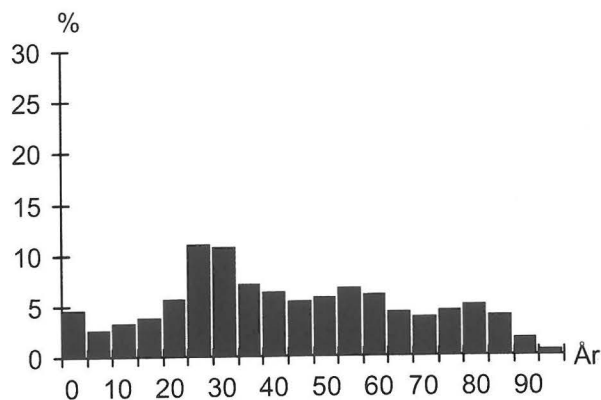
<b>Prognos</b>	
Folkmängd 1 januari 2013:	30 789
Bostadsbyggande 2006-2011:	100

## FOLKMÄNGD

År	Antal	År	Antal
1961	47 319	2004	30 991
1971	38 081	2005	31 115
1981	28 414	2006	31 210
1991	26 461	2007	31 264

## ÅLDERSFÖRDELNING

Ålder	1 januari 2007		Därav	
	Antal personer	%	kvinnor	%
0 - 5	1 541	5	736	48
6-15	1 805	6	888	49
16-18	699	2	366	52
19-24	1 983	6	1 119	56
25-44	10 854	35	5 465	50
45-64	7 256	23	4 016	55
65-79	3 799	12	2 391	63
80-	3 327	11	2 391	72
SUMMA	31 264	100	17 372	56



## FLYTTNINGAR

	2003	2004	2005	2006
Inflyttade	3 785	3 935	4 206	4 225
Utflyttade	3 567	3 709	4 037	4 200
Flyttningsnetto	218	226	169	25
Andel utflyttade av folkmängd	12%	12%	13%	13%

## UTLÄNDSK BAKGRUND

Land	Födda i utlandet	Födda i Sverige*
De fem största grupperna		
Danmark	503	97
Polen	348	108
Tyskland	252	47
Finland	191	78
Jugoslavien	189	137
TOTALT	3 503	799
Andel av folkmängd	11%	3%

\* med båda föräldrarna födda i utlandet

## FÖRVÄRVSARBETANDE

		Ar 2005
Förvärvsarbetande (16- år):		15 075
Andel förvärvsarb. (20-64 år):	Män	75%
	Kvinnor	74%
	<b>Totalt</b>	<b>74%</b>
Arbetsstillfällen		7 322
Varuproduktion		1 037
Privat dominerade tjänster		3 312
Offentligt dominerade tjänster		2 937

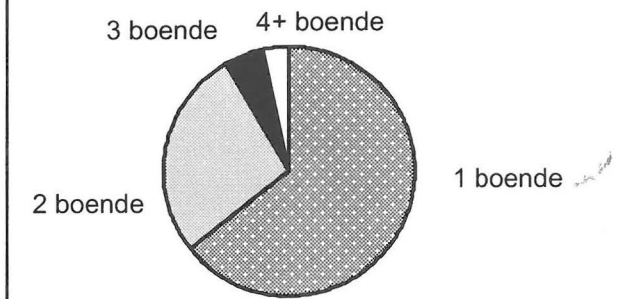
## UTBILDNING

		1 januari 2007	
Utbildningsnivå (20-64 år)	Antal	%	
Förgymnasial	1 520	8	
Gymnasial	7 018	35	
Eftergymnasial	10 983	55	
Uppgift saknas	328	2	
TOTALT	19 849	100	

## VÄSTRA INNERSTADEN

## HUSHÅLL

Folk- och bostadsräkningen 1990		
Hushåll efter antal boende		
	Antal	%
1 boende	11 096	64
2 boende	4 701	27
3 boende	876	5
4+ boende	561	3
SUMMA	17 234	100



## Barnhushåll (barn 0-15 år)

	Antal	%
Totalt	1 390	8
därav med barn under 7 år	813	58
därav ensamförälder	448	32

## Pensionärshushåll

	Antal	%
Totalt	7 975	46
därav ensamboende	5 304	67
därav kvinnor	4 386	83

## INKOMSTER

Ar 2005	
Disponibel medelinkomst, familj	227 700
Inkomsttagare, antal	21 784
Inkomst/invånare	18 300

## FÖRSÖRJNINGSTÖD

Ar 2006	
Socialbidragstagare, antal (16- år)	560
Andel av folkmängd	2%
Hushåll med bidrag, antal	490
Socialbidrag, kr per hushåll	29 724

## BILINNEHAV

31 december 2006	
Personbilar i trafik	9 432
Bilar per 100 invånare	30

**Strategisk utveckling**  
Malmö Stadskontor 2007

## BOSTÄDER

Byggnadsår	Totalt	1 januari 2007	
		%	Småhus
före 1940	4 272	21	256
1941-60	12 911	63	347
1961-80	2 095	10	237
1981-99	1 028	5	74
2000-	253	1	12
SUMMA	20 559	100	926

Storlek	Totalt	%	Småhus
-1 rum och kök	2 991	15	10
2 rum och kök	7 630	37	28
3 rum och kök	5 635	27	130
4+ rum och kök	4 303	21	758
SUMMA	20 559	100	926

Upplåtelseform	Totalt	%	Småhus
Hysesrätt, MKB	2 390	12	0
Hysesrätt, privat	11 383	55	12
Bostadsrätt	5 988	29	116
Äganderätt	798	4	798
SUMMA	20 559	100	926

## ARBETSLÖSHET

31 mars 2007		
Reg. arbetslösa (18-64 år)	563	3%
därav 18-24 år	49	2%
Program med aktivitetsstöd	239	

## KOMMUNALA VAL

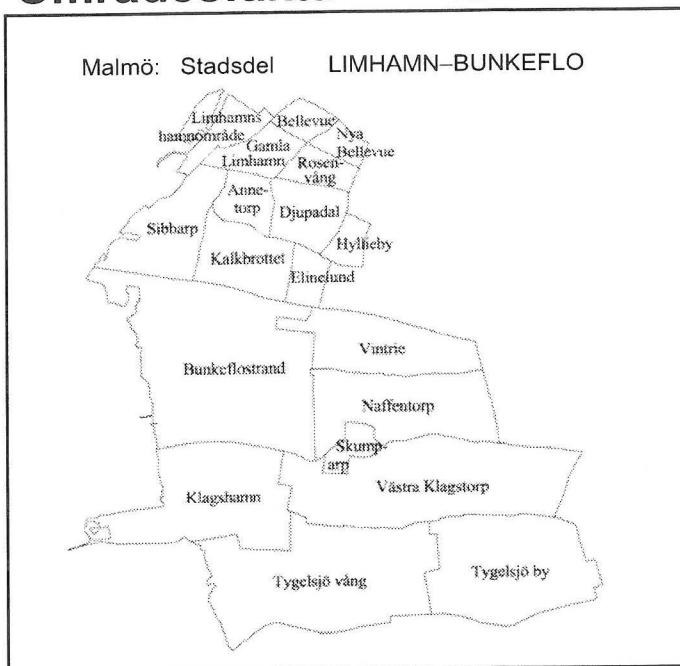
		Ar 2006	
Parti	Antal	%	
M	8 505	37,2	
C	518	2,3	
Fp	2 659	11,6	
Kd	725	3,2	
S	5 722	25,0	
V	783	3,4	
Mp	1 153	5,0	
Skåp	304	1,3	
SPI	1 013	4,4	
Sd	1 386	6,1	
Övriga partier	98	0,4	
SUMMA	22 866	100,0	

Valdeltagande: 81,6%



## Områdesfakta

## LIMHAMN-BUNKEFLO



<b>Invånare</b> 1 jan 2007:	<b>35 254</b>
<b>Areal</b> , hektar 1 jan 2007:	<b>5 219</b>
<b>Invånare per hektar</b>	<b>7</b>
<b>Hushåll</b> 1 jan 2006 (framskrivna):	<b>14 658</b>
<b>Arbetsstillfällen</b> 2005:	<b>8 791</b>

## Prognos

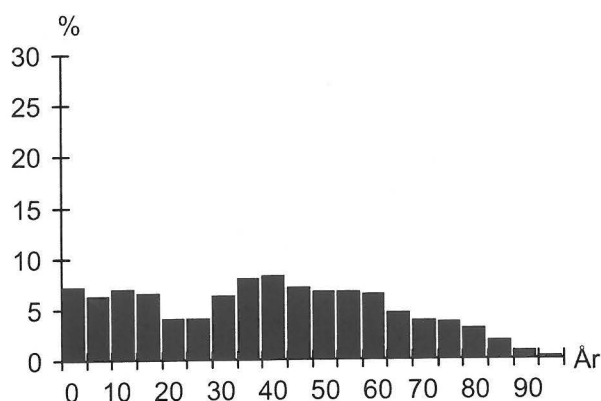
Folkmängd 1 januari 2013:	46 957
Bostadsbyggande 2006-2011:	3 170

## FOLKMÄNGD

År	Antal	År	Antal
1961	27 400	2004	32 037
1971	28 248	2005	32 723
1981	26 936	2006	33 737
1991	27 235	2007	35 254

## ÅLDERSFÖRDELNING

Ålder	Antal personer	%	1 januari 2007	
			Därav kvinnor	%
0 - 5	2 948	8	1 448	49
6-15	4 646	13	2 214	48
16-18	1 364	4	677	50
19-24	1 807	5	888	49
25-44	9 152	26	4 698	51
45-64	9 278	26	4 593	50
65-79	4 119	12	2 177	53
80-	1 940	6	1 202	62
SUMMA	35 254	100	17 897	51



## FLYTTNINGAR

	2003	2004	2005	2006
Inflyttade	2 412	2 601	3 161	3 829
Utflyttade	1 896	1 999	2 156	2 375
Flyttningsnetto	516	602	1 005	1 454
Andel utflyttade av folkmängd	6%	6%	7%	7%

## UTLÄNDSK BAKGRUND

Land	Födda i utlandet	Födda i Sverige*
De fem största grupperna		
Danmark	1 290	140
Polen	386	128
Tyskland	232	67
Finland	187	61
Iran	158	43
TOTALT	4 313	1 025
Andel av folkmängd	12%	3%

\* med båda föräldrarna födda i utlandet

## FÖRVÄRVSARBETANDE

		Ar 2005
Förvärvsarbete (16- år):		15 107
Andel förvärvsarb. (20-64 år):	Män	78%
	Kvinnor	77%
	<b>Totalt</b>	<b>77%</b>
Arbetsstillfällen		8 791
Varuproduktion		1 778
Privat dominerade tjänster		3 740
Offentligt dominerade tjänster		3 219

## UTBILDNING

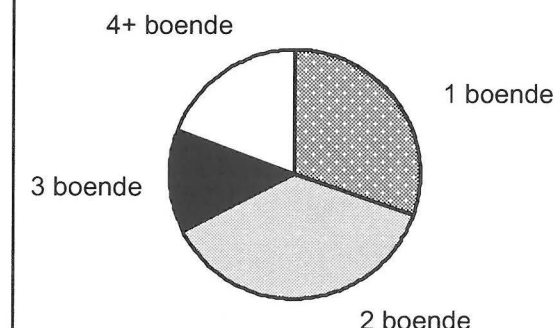
Utbildningsnivå (20-64 år)	Antal	%
Förgymnasial	1 877	9
Gymnasial	7 773	39
Eftergymnasial	9 555	48
Uppgift saknas	621	3
TOTALT	19 826	100

## LIMHAMN-BUNKEFLO

## HUSHÅLL

Folk- och bostadsräkningen 1990

Hushåll efter antal boende	Antal	%
1 boende	3 507	30
2 boende	4 261	37
3 boende	1 551	13
4+ boende	2 211	19
SUMMA	11 530	100



## Barnhushåll (barn 0-15 år)

	Antal	%
Totalt	2 963	26
därav med barn under 7 år	1 533	52
därav ensamförälder	342	12

## Pensionärshushåll

	Antal	%
Totalt	3 628	31
därav ensamboende	1 624	45
därav kvinnor	1 200	74

## INKOMSTER

		Ar 2005
Disponibel medelinkomst, familj		335 900
Inkomsttagare, antal		15 686
Inkomst/invånare		19 400

## FÖRSÖRJNINGSTÖD

		Ar 2006
Socialbidragstagare, antal (16- år)		347
Andel av folkmängd		1%
Hushåll med bidrag, antal		289
Socialbidrag, kr per hushåll		30 572

## BILINNEHAV

		31 december 2006
Personbilar i trafik		13 839
Bilar per 100 invånare		39

Strategisk utveckling  
Malmö Stadskontor 2007

## BOSTÄDER

Byggnadsår	Totalt	%	Småhus
före 1940	2 906	19	2 515
1941-60	4 138	27	1 657
1961-80	3 890	25	3 354
1981-99	2 382	16	1 175
2000-	2 006	13	793
SUMMA	15 322	100	9 494

Storlek	Totalt	%	Småhus
-1 rum och kök	1 210	8	101
2 rum och kök	2 638	17	318
3 rum och kök	2 645	17	1 028
4+ rum och kök	8 829	58	8 047
SUMMA	15 322	100	9 494

Upplåtelseform	Totalt	%	Småhus
Hysesrätt, MKB	690	5	70
Hysesrätt, privat	3 254	21	147
Bostadsrätt	2 540	17	439
Äganderätt	8 838	58	8 838
SUMMA	15 322	100	9 494

## ARBETSLÖSHET

		31 mars 2007	
Reg. arbetslösa (18-64 år)		434	2%
därav 18-24 år		57	3%
Program med aktivitetsstöd		169	

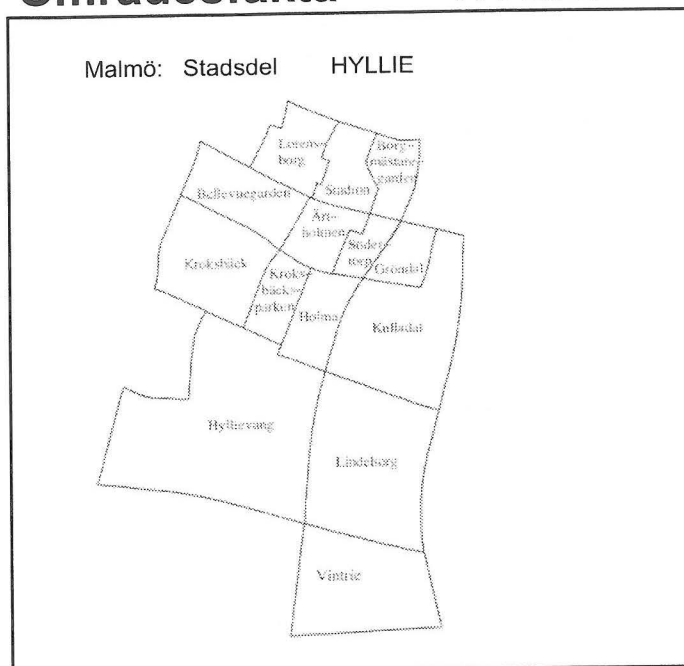
## KOMMUNALA VAL

Parti	Antal	%
M	8 775	40,9
C	351	1,6
Fp	2 418	11,3
Kd	690	3,2
S	5 364	25,0
V	438	2,0
Mp	573	2,7
Skåp	368	1,7
SPI	820	3,8
Sd	1 569	7,3
Övriga partier	77	0,4
SUMMA	21 443	100,0

Valdeltagande: 83,4%



# Områdesfakta HYLLIE



<b>Invånare</b> 1 jan 2007:	<b>30 828</b>
<b>Areal</b> , hektar 1 jan 2007:	<b>847</b>
<b>Invånare per hektar</b>	<b>36</b>
<b>Hushåll</b> 1 jan 2006 (framskrivna):	<b>15 803</b>
<b>Arbetsstillfällen</b> 2005:	<b>4 856</b>

<b>Prognos</b>	
Folkmängd 1 januari 2013:	31 729
Bostadsbyggande 2006-2011:	126

FOLKMÄNGD			
År	Antal	År	Antal
1961	13 906	2004	30 626
1971	26 054	2005	30 688
1981	31 643	2006	30 711
1991	30 074	2007	30 828

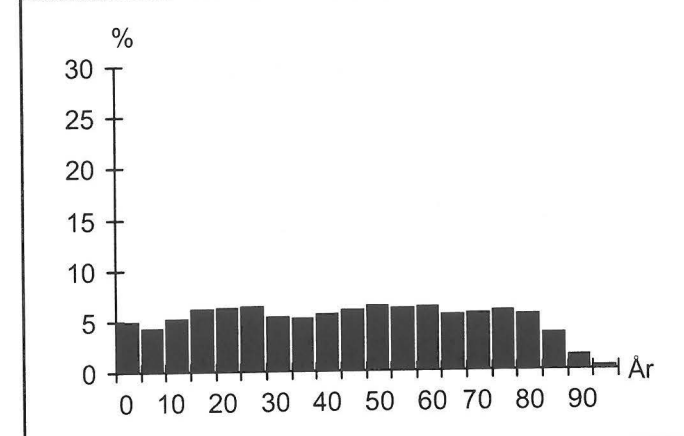
UTLÄNDSK BAKGRUND			
Land	Födda i utlandet	Födda i Sverige*	
De fem största grupperna			
Jugoslavien	1 080	497	
Polen	875	215	
Danmark	784	69	
Irak	574	227	
Iran	566	133	
TOTALT	8 597	2 815	
Andel av folkmängd	28%	9%	

\* med båda föräldrarna födda i utlandet

FÖRVÄRVSARBETANDE			
Förvärvsarbetande (16- år):		Ar 2005	
Andel förvärvsarb. (20-64 år):		Män	63%
		Kvinnor	61%
		<b>Totalt</b>	<b>62%</b>
Arbetsstillfällen		4 856	
Varuproduktion		238	
Privat dominerade tjänster		2 290	
Offentligt dominerade tjänster		2 298	

UTBILDNING			
Utbildningsnivå (20-64 år)	Antal	1 januari 2007	
Förgymnasial	3 022	19	
Gymnasial	7 630	47	
Eftergymnasial	4 943	30	
Uppgift saknas	696	4	
TOTALT	16 291	100	

ÅLDERSFÖRDELNING				
Alder	Antal personer	%	Därav kvinnor	%
0 - 5	1 742	6	863	50
6-15	2 931	10	1 435	49
16-18	1 147	4	542	47
19-24	2 271	7	1 170	52
25-44	6 832	22	3 351	49
45-64	7 544	24	3 927	52
65-79	5 117	17	2 990	58
80-	3 244	11	2 152	66
SUMMA	30 828	100	16 430	53



FLYTTNINGAR				
	2003	2004	2005	2006
Inflyttade	2 721	2 749	2 927	3 115
Utflyttade	2 552	2 551	2 767	2 842
Flyttningsnetto	169	198	160	273
Andel utflyttade av folkmängd	8%	8%	9%	9%

# HYLLIE

BOSTÄDER			
Byggnadsår	Totalt	1 januari 2007	
före 1940	461	3	461
1941-60	3 363	21	201
1961-80	11 004	67	1 123
1981-99	1 240	8	280
2000-	313	2	25
SUMMA	16 381	100	2 090

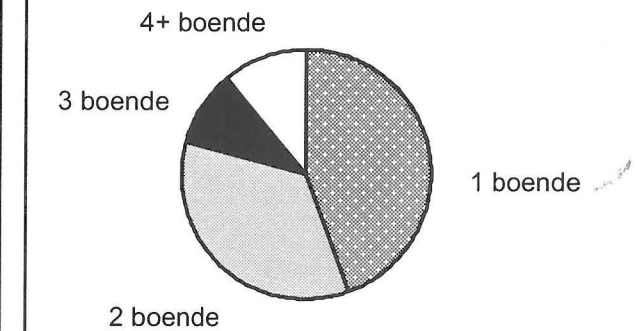
Storlek	Totalt	1 januari 2007	
-1 rum och kök	1 822	11	6
2 rum och kök	4 440	27	28
3 rum och kök	5 987	37	207
4+ rum och kök	4 132	25	1 849
SUMMA	16 381	100	2 090

Upplåtelseform	Totalt	1 januari 2007	
Hysesrätt, MKB	4 698	29	72
Hysesrätt, privat	2 392	15	3
Bostadsrätt	7 539	46	263
Äganderätt	1 752	11	1 752
SUMMA	16 381	100	2 090

ARBETSLÖSHET		
	31 mars 2007	
Reg. arbetslösa (18-64 år)	770	5%
därav 18-24 år	136	5%
Program med aktivitetsstöd	285	

KOMMUNALA VAL			
Parti	Antal	Ar 2006	
M	3 631	19,7	
C	211	1,1	
Fp	1 191	6,5	
Kd	559	3,0	
S	8 294	45,0	
V	804	4,4	
Mp	460	2,5	
Skåp	441	2,4	
SPI	1 098	6,0	
Sd	1 616	8,8	
Övriga partier	118	0,6	
SUMMA	18 423	100,0	
Valdeltagande:		72,7%	

HUSHÅLL		
Folk- och bostadsräkningen 1990		
<b>Hushåll efter antal boende</b>		
	Antal	%
1 boende	6 721	45
2 boende	5 245	35
3 boende	1 511	10
4+ boende	1 624	11
SUMMA	15 101	100



Barnhushåll (barn 0-15 år)		
	Antal	%
Totalt	2 848	19
därav med barn under 7 år	1 589	56
därav ensamförälder	840	29

Pensionärshushåll		
	Antal	%
Totalt	5 799	38
därav ensamboende	3 178	55
därav kvinnor	2 502	79

INKOMSTER		
Ar 2005		
Disponibel medelinkomst, familj	209 900	
Inkomsttagare, antal	17 616	
Inkomst/invånare	13 600	

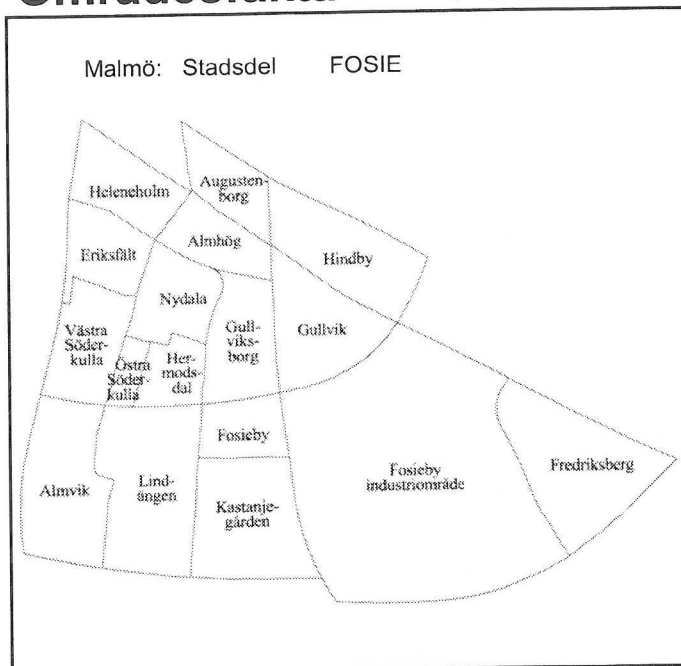
FÖRSÖRJNINGSTÖD		
Ar 2006		
Socialbidragstagare, antal (16- år)	2 117	
Andel av folkmängd	7%	
Hushåll med bidrag, antal	1 450	
Socialbidrag, kr per hushåll	37 614	

BILINNEHAV	
31 december 2006	
Personbilar i trafik	9 371
Bilar per 100 invånare	30

Strategisk utveckling  
Malmö Stadskontor 2007



## Områdesfakta FOSIE



<b>Invånare</b> 1 jan 2007:	<b>39 925</b>
<b>Areal</b> , hektar 1 jan 2007:	<b>1 247</b>
<b>Invånare per hektar</b>	<b>32</b>
<b>Hushåll</b> 1 jan 2006 (framskrivna):	<b>19 294</b>
<b>Arbetsstillfällen</b> 2005:	<b>14 282</b>

<b>Prognos</b>	
Folkmängd 1 januari 2013:	39 599
Bostadsbyggande 2006-2011:	3

FOLKMÄNGD			
År	Antal	År	Antal
1961	19 223	2004	39 294
1971	41 641	2005	39 525
1981	38 406	2006	39 614
1991	35 665	2007	39 925

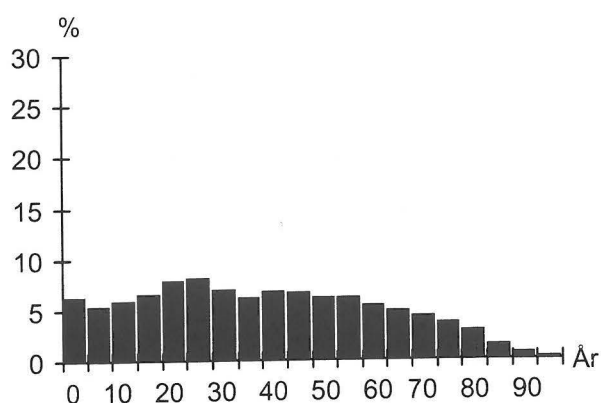
UTLÄNDSK BAKGRUND			
Land	Födda i utlandet	Födda i Sverige*	
De fem största grupperna			
Bosnien-Hercegovina	1 979	481	
Jugoslavien	1 914	912	
Irak	1 884	475	
Polen	1 384	404	
Danmark	1 378	140	
TOTALT	16 394	5 171	
Andel av folkmängd	41%	13%	

\* med båda föräldrarna födda i utlandet

FÖRVÄRVSARBETANDE			
Förvärvsarbetande (16- år):		Ar 2005	
Andel förvärvsarb. (20-64 år):		Män	56%
		Kvinnor	52%
		<b>Totalt</b>	<b>54%</b>
Arbetsstillfällen		14 282	
Varuproduktion		4 589	
Privat dominerade tjänster		6 358	
Offentligt dominerade tjänster		3 313	

UTBILDNING		
Utbildningsnivå (20-64 år)	Antal	%
Förgymnasial	5 179	22
Gymnasial	11 305	48
Eftergymnasial	5 423	23
Uppgift saknas	1 740	7
TOTALT	23 647	100

ÅLDERSFÖRDELNING				
Alder	Antal personer	%	Därav kvinnor	%
0 - 5	2 845	7	1 380	49
6-15	4 495	11	2 188	49
16-18	1 526	4	761	50
19-24	3 621	9	1 905	53
25-44	11 042	28	5 338	48
45-64	9 507	24	4 763	50
65-79	4 979	12	2 807	56
80-	1 910	5	1 268	66
SUMMA	39 925	100	20 410	51



FLYTTNINGAR				
	2003	2004	2005	2006
Inflyttade	3 938	4 403	4 402	4 874
Utflyttade	3 899	4 278	4 446	4 706
Flyttningsnetto	39	125	-44	168
Andel utflyttade av folkmängd	10%	11%	11%	12%

## FOSIE

BOSTÄDER			
Byggnadsår	Totalt	%	Småhus
före 1940	660	3	602
1941-60	4 749	24	296
1961-80	12 830	66	689
1981-99	1 234	6	840
2000-	88	0	37
SUMMA	19 561	100	2 464

Storlek	Totalt	%	Småhus
-1 rum och kök	1 866	10	16
2 rum och kök	6 156	31	67
3 rum och kök	7 589	39	393
4+ rum och kök	3 950	20	1 988
SUMMA	19 561	100	2 464

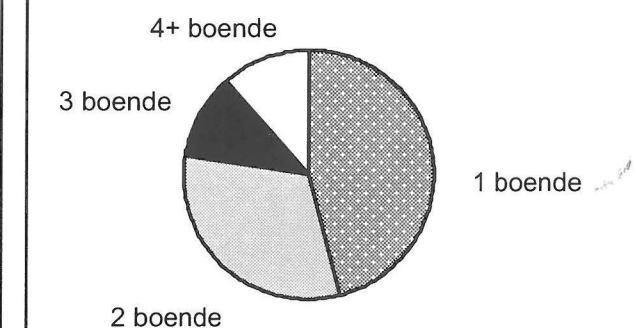
Upplåtelseform	Totalt	%	Småhus
Hysesrätt, MKB	3 710	19	0
Hysesrätt, privat	5 607	29	101
Bostadsrätt	8 333	43	452
Äganderätt	1 911	10	1 911
SUMMA	19 561	100	2 464

ARBETSLÖSHET		
		31 mars 2007
Reg. arbetslösa (18-64 år)	1 360	6%
därav 18-24 år	253	6%
Program med aktivitetsstöd	519	

KOMMUNALA VAL			
Parti	Antal	Ar 2006	
M	2 411	12,8	
C	184	1,0	
Fp	849	4,5	
Kd	359	1,9	
S	10 175	54,2	
V	1 035	5,5	
Mp	567	3,0	
Skåp	463	2,5	
SPI	779	4,1	
Sd	1 788	9,5	
Övriga partier	166	0,9	
SUMMA	18 776	100,0	

Valdeltagande: 63,0%

HUSHÅLL		
Folk- och bostadsräkningen 1990		
Hushåll efter antal boende	Antal	%
1 boende	8 218	46
2 boende	5 663	32
3 boende	1 975	11
4+ boende	2 041	11
SUMMA	17 897	100



Barnhushåll (barn 0-15 år)		
	Antal	%
Totalt	3 683	21
därav med barn under 7 år	2 084	57
därav ensamförälder	1 143	31

Pensionärshushåll		
	Antal	%
Totalt	4 829	27
därav ensamboende	2 777	58
därav kvinnor	2 092	75

INKOMSTER	
Ar 2005	
Disponibel medelinkomst, familj	183 200
Inkomsttagare, antal	21 574
Inkomst/invånare	14 600

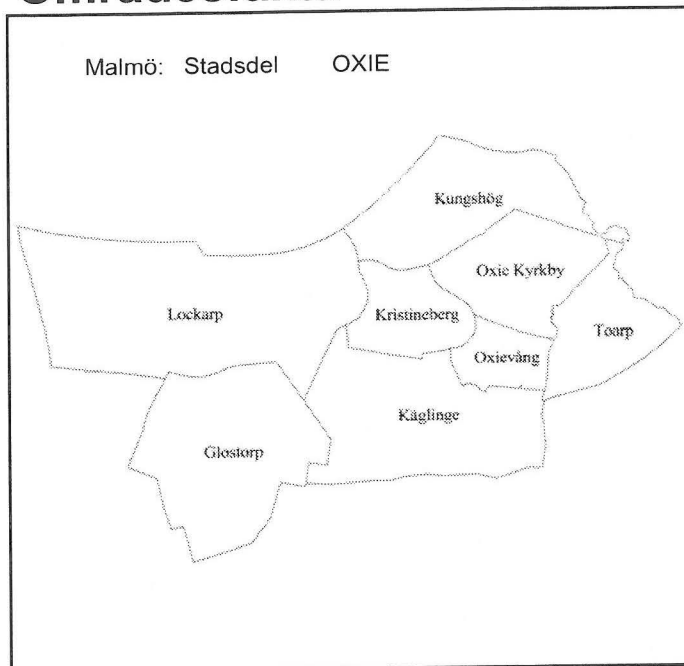
FÖRSÖRJNINGSTÖD	
Ar 2006	
Socialbidragstagare, antal (16- år)	4 331
Andel av folkmängd	11%
Hushåll med bidrag, antal	3 093
Socialbidrag, kr per hushåll	40 361

BILINNEHAV	
31 december 2006	
Personbilar i trafik	11 286
Bilar per 100 invånare	28

Strategisk utveckling  
Malmö Stadskontor 2007



## Områdesfakta OXIE



<b>Invånare</b> 1 jan 2007:	<b>11 045</b>
<b>Areal</b> , hektar 1 jan 2007:	<b>2 306</b>
<b>Invånare per hektar</b>	<b>5</b>
<b>Hushåll</b> 1 jan 2006 (framskrivna):	<b>4 053</b>
<b>Arbetsstillfällen</b> 2005:	<b>1 964</b>

### Prognos

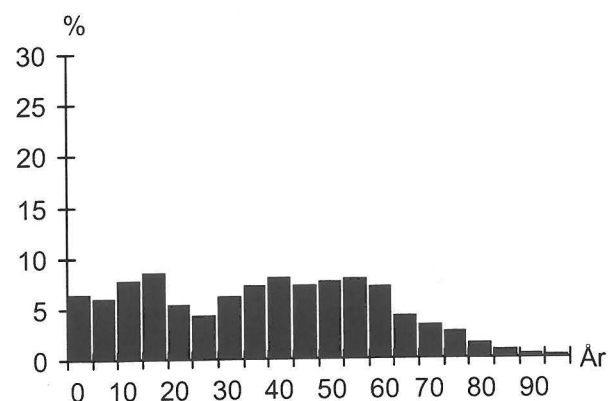
Folkmängd 1 januari 2013:	13 324
Bostadsbyggande 2006-2011:	591

### FOLKMÄNGD

År	Antal	År	Antal
1961	1 742	2004	10 848
1971	3 197	2005	10 817
1981	8 271	2006	10 846
1991	10 726	2007	11 045

### ÅLDERSFÖRDELNING

Ålder	Antal personer	%	Därav kvinnor	
			Antal	%
0 - 5	832	8	427	51
6-15	1 533	14	742	48
16-18	559	5	267	48
19-24	762	7	357	47
25-44	2 785	25	1 458	52
45-64	3 236	29	1 636	51
65-79	1 076	10	546	51
80-	262	2	157	60
SUMMA	11 045	100	5 590	51



### FLYTTNINGAR

	2003	2004	2005	2006
Inflyttade	771	858	1 003	1 076
Utflyttade	778	947	1 013	944
Flyttningsnetto	-7	-89	-10	132
Andel utflyttade av folkmängd	7%	9%	9%	9%

### UTLÄNDSK BAKGRUND

Land	Födda i utlandet	Födda i Sverige*
De fem största grupperna		
Danmark	602	59
Polen	183	77
Jugoslavien	155	90
Ungern	85	31
Tyskland	76	23
TOTALT	2 054	664
Andel av folkmängd	19%	6%

\* med båda föräldrarna födda i utlandet

### FÖRVÄRVSARBETANDE

		Ar 2005
Förvärsarbetande (16- år):		4 944
Andel förvärsarb. (20-64 år):	Män	75%
	Kvinnor	73%
	<b>Totalt</b>	<b>74%</b>
Arbetsstillfällen		1 964
Varuproduktion		490
Privat dominerade tjänster		668
Offentligt dominerade tjänster		788

### UTBILDNING

Utbildningsnivå (20-64 år)	Antal	%
Förgymnasial	1 222	19
Gymnasial	3 466	53
Eftergymnasial	1 576	24
Uppgift saknas	330	5
TOTALT	6 594	100

## OXIE

### BOSTÄDER

Byggnadsår	1 januari 2007		
	Totalt	%	Småhus
före 1940	297	7	294
1941-60	116	3	116
1961-80	2 114	52	1 814
1981-99	1 359	33	1 169
2000-	196	5	154
SUMMA	4 082	100	3 547

Storlek	Totalt	%	Småhus
-1 rum och kök	88	2	20
2 rum och kök	280	7	148
3 rum och kök	729	18	479
4+ rum och kök	2 985	73	2 900
SUMMA	4 082	100	3 547

Upplåtelseform	Totalt	%	Småhus
Hysesrätt, MKB	196	5	83
Hysesrätt, privat	108	3	22
Bostadsrätt	1 395	34	1 059
Äganderätt	2 383	58	2 383
SUMMA	4 082	100	3 547

### ARBETSLÖSHET

31 mars 2007		
Reg. arbetslösa (18-64 år)	207	3%
därav 18-24 år	41	4%
Program med aktivitetsstöd	74	

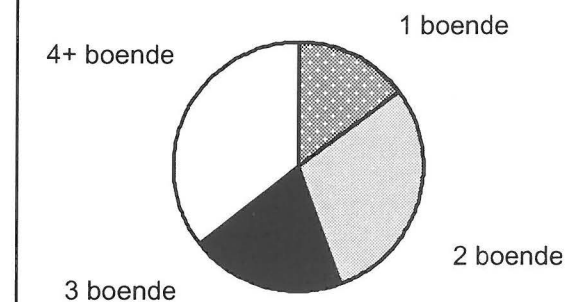
### KOMMUNALA VAL

Parti	Antal	%
M	1 500	23,7
C	100	1,6
Fp	384	6,1
Kd	143	2,3
S	2 632	41,6
V	203	3,2
Mp	143	2,3
Skåp	127	2,0
SPI	245	3,9
Sd	818	12,9
Övriga partier	35	0,6
SUMMA	6 330	100,0

Valdeltagande: 78,5%

### HUSHÅLL

Folk- och bostadsräkningen 1990		
Hushåll efter antal boende		
	Antal	%
1 boende	536	15
2 boende	1 084	30
3 boende	733	20
4+ boende	1 294	35
SUMMA	3 647	100



### Barnhushåll (barn 0-15 år)

	Antal	%
Totalt	1 676	46
därav med barn under 7 år	824	49
därav ensamförälder	238	14

### Pensionärshushåll

	Antal	%
Totalt	493	14
därav ensamboende	180	37
därav kvinnor	139	77

### INKOMSTER

Ar 2005	
Disponibel medelinkomst, familj	282 100
Inkomsttagare, antal	4 534
Inkomst/invånare	4 700

### FÖRSÖRJNINGSTÖD

Ar 2006	
Socialbidragstagare, antal (16- år)	297
Andel av folkmängd	3%
Hushåll med bidrag, antal	213
Socialbidrag, kr per hushåll	32 937

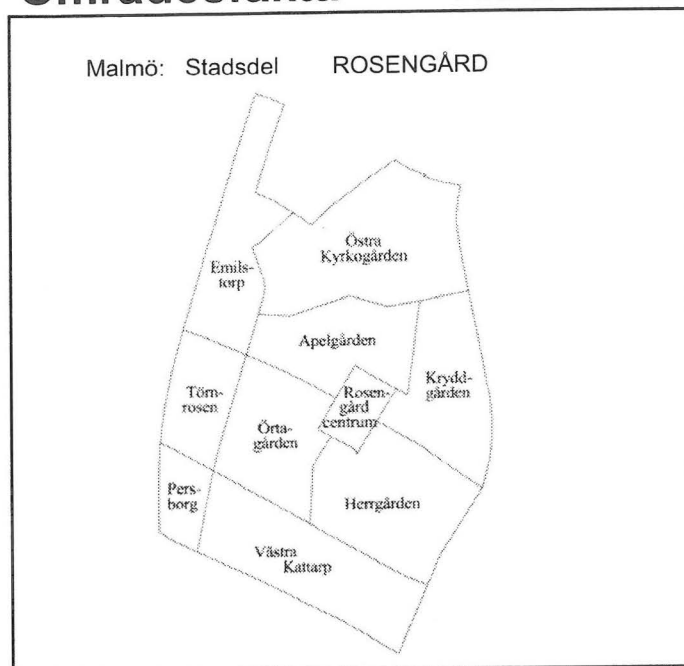
### BILINNEHAV

31 december 2006	
Personbilar i trafik	4 654
Bilar per 100 invånare	42

Strategisk utveckling  
Malmö Stadskontor 2007



# Områdesfakta ROSENGÅRD



<b>Invånare</b> 1 jan 2007:	<b>21 955</b>
<b>Areal</b> , hektar 1 jan 2007:	<b>331</b>
<b>Invånare per hektar</b>	<b>66</b>
<b>Hushåll</b> 1 jan 2006 (framskrivna):	<b>7 613</b>
<b>Arbetsstillfällena</b> 2005:	<b>4 925</b>

**Prognos**

Folkmängd 1 januari 2013:	22 768
Bostadsbyggande 2006-2011:	-

FOLKMÄNGD			
		1 januari	
År	Antal	År	Antal
1961	5 250	2004	21 526
1971	23 112	2005	21 436
1981	18 006	2006	21 447
1991	17 190	2007	21 955

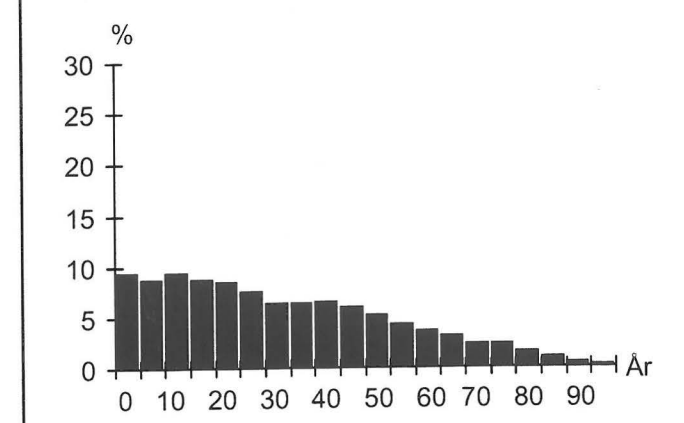
UTLÄNDSK BAKGRUND			
		1 januari 2007	
Land	Födda i utlandet	Födda i Sverige*	
De fem största grupperna			
Irak	2 707	926	
Jugoslavien	2 577	1 141	
Libanon	1 355	1 499	
Bosnien-Hercegovina	1 352	300	
Polen	543	128	
TOTALT	13 118	5 727	
Andel av folkmängd	60%	26%	

\* med båda föräldrarna födda i utlandet

FÖRVÄRVSARBETANDE			
		År 2005	
Förvärvsarbete (16- år):			4 454
Andel förvärvsarb. (20-64 år):	Män		41%
	Kvinnor		34%
	<b>Totalt</b>		<b>38%</b>
Arbetsstillfällen			4 925
Varuproduktion			1 065
Privat dominerade tjänster			1 804
Offentligt dominerade tjänster			2 042

UTBILDNING			
		1 januari 2007	
Utbildningsnivå (20-64 år)	Antal	%	
Förgymnasial	3 675	31	
Gymnasial	4 742	40	
Eftergymnasial	2 084	18	
Uppgift saknas	1 315	11	
TOTALT	11 816	100	

ÅLDERSFÖRDELNING				
		1 januari 2007		
Ålder	Antal personer	%	Därav kvinnor	%
0 - 5	2 400	11	1 176	49
6-15	4 000	18	1 913	48
16-18	1 137	5	586	52
19-24	2 213	10	1 170	53
25-44	5 835	27	2 876	49
45-64	4 138	19	1 974	48
65-79	1 627	7	891	55
80-	605	3	409	68
SUMMA	21 955	100	10 995	50



FLYTTNINGAR				
	2003	2004	2005	2006
Inflyttade	1 719	1 831	1 917	2 561
Utflyttade	1 950	2 187	2 165	2 372
Flyttningsnetto	-231	-356	-248	189
Andel utflyttade av folkmängd	9%	10%	10%	11%

# ROSENGÅRD

BOSTÄDER			
		1 januari 2007	
Byggnadsår	Totalt	%	Småhus
före 1940	257	3	256
1941-60	1 062	14	125
1961-80	6 343	82	9
1981-99	22	0	22
2000-	7	0	1
SUMMA	7 691	100	413

Storlek			
	Totalt	%	Småhus
-1 rum och kök	343	4	2
2 rum och kök	2 471	32	11
3 rum och kök	3 539	46	92
4+ rum och kök	1 338	17	308
SUMMA	7 691	100	413

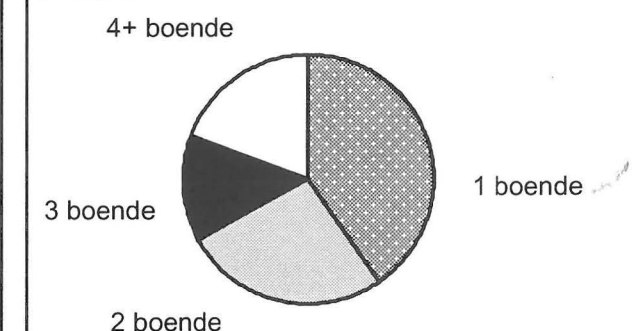
Upplåtelseform			
	Totalt	%	Småhus
Hysesrätt, MKB	3 337	43	0
Hysesrätt, privat	1 935	25	1
Bostadsrätt	2 007	26	0
Äganderätt	412	5	412
SUMMA	7 691	100	413

ARBETSLÖSHET		
		31 mars 2007
Reg. arbetslösa (18-64 år)	1 017	8%
därav 18-24 år	189	7%
Program med aktivitetsstöd	262	

KOMMUNALA VAL			
		År 2006	
Parti	Antal	%	
M	447	5,9	
C	56	0,7	
Fp	305	4,0	
Kd	85	1,1	
S	5 538	72,5	
V	460	6,0	
Mp	192	2,5	
Skåp	118	1,5	
SPI	133	1,7	
Sd	241	3,2	
Övriga partier	61	0,8	
SUMMA	7 636	100,0	

Valdeltagande: 56,2%

HUSHÅLL		
Folk- och bostadsräkningen 1990		
Hushåll efter antal boende		
	Antal	%
1 boende	2 917	41
2 boende	1 900	26
3 boende	991	14
4+ boende	1 378	19
SUMMA	7 186	100



Barnhushåll (barn 0-15 år)		
	Antal	%
Totalt	2 172	30
därav med barn under 7 år	1 357	62
därav ensamförälder	656	30

Pensionärshushåll		
	Antal	%
Totalt	1 704	24
därav ensamboende	1 005	59
därav kvinnor	745	74

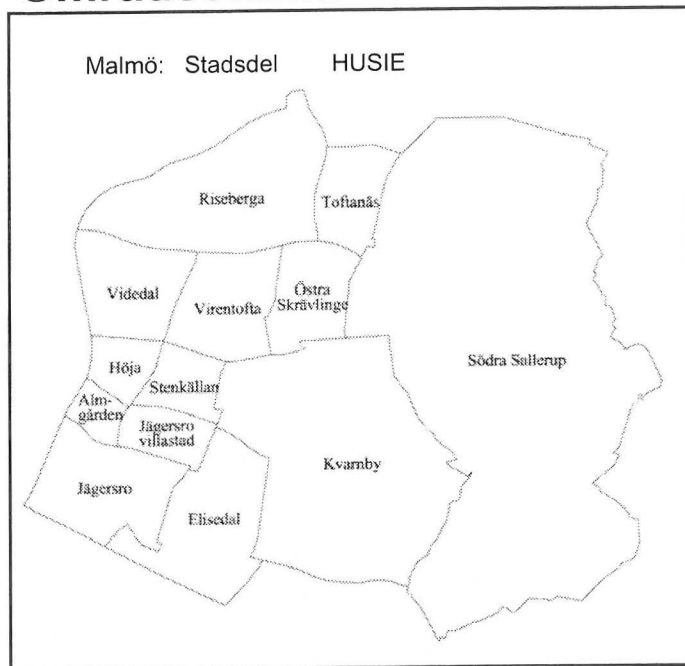
INKOMSTER		
År 2005		
Disponibel medelinkomst, familj	177 100	
Inkomsttagare, antal	8 775	
Inkomst/invånare	5 700	

FÖRSÖRJNINGSTÖD		
År 2006		
Socialbidragstagare, antal (16- år)	4 472	
Andel av folkmängd	21%	
Hushåll med bidrag, antal	2 636	
Socialbidrag, kr per hushåll	42 829	

BILINNEHAV	
31 december 2006	
Personbilar i trafik	4 150
Bilar per 100 invånare	19

Strategisk utveckling  
Malmö Stadskontor 2007

## Områdesfakta HUSIE



<b>Invånare</b> 1 jan 2007:	<b>18 363</b>
<b>Areal</b> , hektar 1 jan 2007:	<b>2 934</b>
<b>Invånare per hektar</b>	<b>6</b>
<b>Hushåll</b> 1 jan 2006 (framskrivna):	<b>7 580</b>
<b>Arbetsstillfällena</b> 2005:	<b>9 571</b>

### Prognos

Folkmängd 1 januari 2013:	20 621
Bostadsbyggande 2006-2011:	739

### FOLKMÄNGD

År	Antal	År	Antal
1961	6 276	2004	17 633
1971	16 071	2005	17 999
1981	16 344	2006	18 236
1991	15 548	2007	18 363

### UTLÄNDSK BAKGRUND

Land	Födda i utlandet	Födda i Sverige*
De fem största grupperna		
Jugoslavien	497	338
Danmark	354	64
Polen	350	126
Irak	156	53
Bosnien-Hercegovina	141	47
TOTALT	2 896	1 132
Andel av folkmängd	16%	6%

\* med båda föräldrarna födda i utlandet

### FÖRVÄRVSARBETANDE

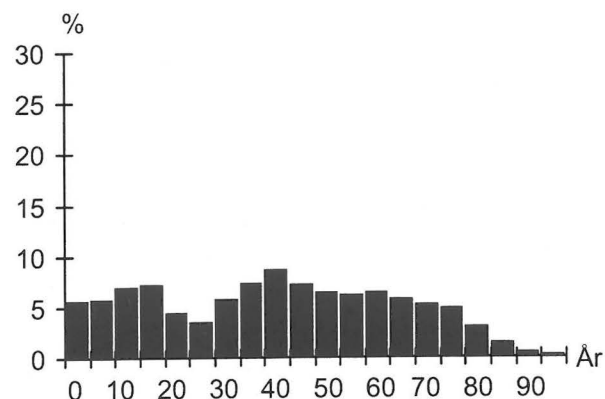
		År 2005
Förvärvsarbetande (16- år):		8 042
Andel förvärvsarb. (20-64 år):	Män	79%
	Kvinnor	76%
	<b>Totalt</b>	<b>77%</b>
Arbetsstillfällen		9 571
Varuproduktion		1 971
Privat dominerade tjänster		5 796
Offentligt dominerade tjänster		1 783

### UTBILDNING

		1 januari 2007	
Utbildningsnivå (20-64 år)	Antal	%	
Förgymnasial	1 688	17	
Gymnasial	5 011	50	
Eftergymnasial	3 180	32	
Uppgift saknas	214	2	
TOTALT	10 093	100	

### ÅLDERSFÖRDELNING

1 januari 2007				
Ålder	Antal personer	%	Därav kvinnor	%
0 - 5	1 203	7	595	49
6-15	2 356	13	1 126	48
16-18	787	4	395	50
19-24	1 042	6	499	48
25-44	4 567	25	2 338	51
45-64	4 727	26	2 386	50
65-79	2 835	15	1 485	52
80-	846	5	499	59
SUMMA	18 363	100	9 323	51



### FLYTTNINGAR

	2003	2004	2005	2006
Inflyttade	1 268	1 462	1 385	1 369
Utflyttade	1 062	1 125	1 165	1 267
Flyttningsnetto	206	337	220	102
Andel utflyttade av folkmängd	6%	6%	6%	7%

## HUSIE

### BOSTÄDER

Byggnadsår	Totalt	1 januari 2007	
		%	Småhus
före 1940	804	10	801
1941-60	630	8	626
1961-80	4 824	62	2 170
1981-99	1 236	16	878
2000-	250	3	190
SUMMA	7 744	100	4 665

Storlek	Totalt	%	Småhus
-1 rum och kök	488	6	32
2 rum och kök	827	11	98
3 rum och kök	2 049	26	571
4+ rum och kök	4 380	57	3 959
SUMMA	7 744	100	4 660

Upplåtelseform	Totalt	%	Småhus
Hysesrätt, MKB	97	1	45
Hysesrätt, privat	1 294	17	37
Bostadsrätt	2 247	29	477
Äganderätt	4 106	53	4 106
SUMMA	7 744	100	4 665

### ARBETSLÖSHET

31 mars 2007		
Reg. arbetslösa (18-64 år)	300	3%
därav 18-24 år	57	4%
Program med aktivitetsstöd	138	

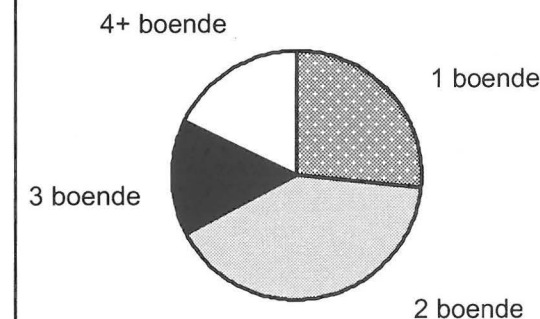
### KOMMUNALA VAL

Parti	Antal	%
M	2 999	26,4
C	197	1,7
Fp	790	6,9
Kd	306	2,7
S	4 338	38,1
V	253	2,2
Mp	273	2,4
Skåp	293	2,6
SPI	566	5,0
Sd	1 318	11,6
Övriga partier	42	0,4
SUMMA	11 375	100,0

Valdeltagande: 80,5%

### HUSHÅLL

Folk- och bostadsräkningen 1990		
Hushåll efter antal boende	Antal	%
1 boende	1 778	27
2 boende	2 694	41
3 boende	994	15
4+ boende	1 180	18
SUMMA	6 646	100



### Barnhushåll (barn 0-15 år)

	Antal	%
Totalt	1 670	25
därav med barn under 7 år	875	52
därav ensamförälder	260	16

### Pensionärshushåll

	Antal	%
Totalt	1 711	26
därav ensamboende	683	40
därav kvinnor	537	79

### INKOMSTER

År 2005	
Disponibel medelinkomst, familj	280 200
Inkomsttagare, antal	8 516
Inkomst/invånare	8 800

### FÖRSÖRJNINGSTÖD

År 2006	
Socialbidragstagare, antal (16- år)	314
Andel av folkmängd	1%
Hushåll med bidrag, antal	252
Socialbidrag, kr per hushåll	30 733

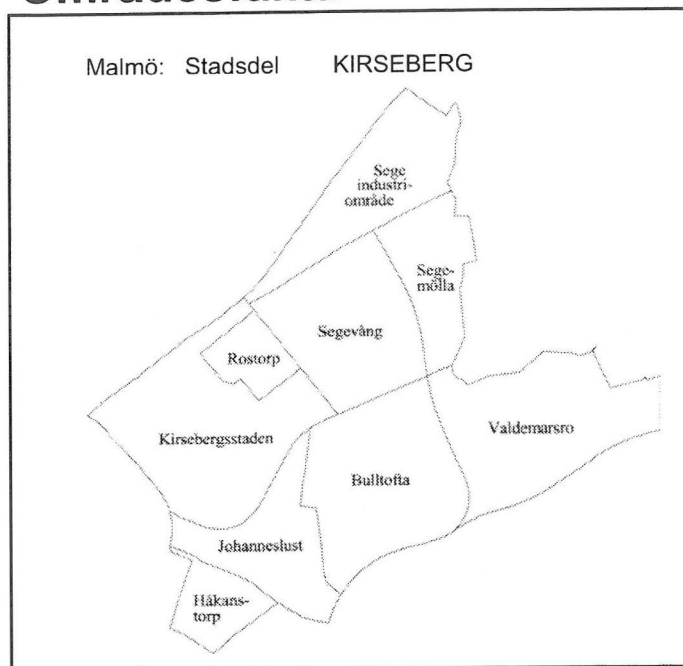
### BILINNEHAV

31 december 2006	
Personbilar i trafik	7 626
Bilar per 100 invånare	42

Strategisk utveckling  
Malmö Stadskontor 2007



# Områdesfakta KIRSEBERG



<b>Invånare</b> 1 jan 2007:	<b>14 028</b>
<b>Areal</b> , hektar 1 jan 2007:	<b>648</b>
<b>Invånare per hektar</b>	<b>22</b>
<b>Hushåll</b> 1 jan 2006 (framskrivna):	<b>7 137</b>
<b>Arbetsstillfällen</b> 2005:	<b>11 039</b>

## Prognos

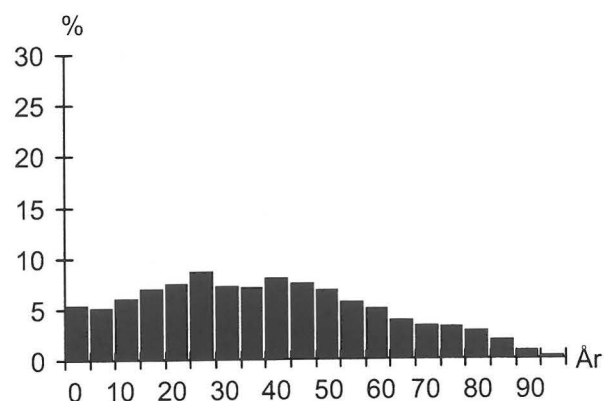
Folkmängd 1 januari 2013:	14 581
Bostadsbyggande 2006-2011:	23

## FOLKMÄNGD

År	Antal	År	Antal
1961	15 086	2004	13 945
1971	15 761	2005	13 946
1981	10 862	2006	13 869
1991	11 928	2007	14 028

## ÅLDERSFÖRDELNING

Ålder	1 januari 2007		Därav	
	Antal personer	%	kvinnor	%
0 - 5	890	6	431	48
6-15	1 567	11	755	48
16-18	589	4	257	44
19-24	1 207	9	664	55
25-44	4 272	30	1 965	46
45-64	3 415	24	1 584	46
65-79	1 369	10	730	53
80-	719	5	477	66
SUMMA	14 028	100	6 863	49



## FLYTTNINGAR

	2003	2004	2005	2006
Inflyttade	1 670	1 824	1 779	2 027
Utflyttade	1 572	1 793	1 839	1 871
Flyttningsnetto	98	31	-60	156
Andel utflyttade av folkmängd	11%	13%	13%	13%

## UTLÄNDSK BAKGRUND

Land	Födda i utlandet	Födda i Sverige*
De fem största grupperna		
Jugoslavien	431	208
Danmark	368	53
Polen	342	107
Bosnien-Hercegovina	318	49
Irak	316	55
TOTALT	3 633	1 025
Andel av folkmängd	26%	7%

\* med båda föräldrarna födda i utlandet

## FÖRVÄRVSARBETANDE

Förvärvsarbetande (16- år):		År 2005
Andel förvärvsarb. (20-64 år):		5 650
Män	66%	
Kvinnor	62%	
<b>Totalt</b>	<b>64%</b>	
Arbetsstillfällen		11 039
Varuproduktion		3 305
Privat dominerade tjänster		5 183
Offentligt dominerade tjänster		2 539

## UTBILDNING

Utbildningsnivå (20-64 år)	Antal	%
Förgymnasial	1 490	17
Gymnasial	4 007	46
Eftergymnasial	2 793	32
Uppgift saknas	421	5
TOTALT	8 711	100

# KIRSEBERG

## BOSTÄDER

Byggnadsår	1 januari 2007		
	Totalt	%	Småhus
före 1940	1 605	22	693
1941-60	2 800	39	35
1961-80	1 653	23	63
1981-99	1 113	15	602
2000-	64	1	1
SUMMA	7 235	100	1 394

Storlek	Totalt	%	Småhus
-1 rum och kök	955	13	11
2 rum och kök	2 750	38	41
3 rum och kök	1 817	25	172
4+ rum och kök	1 713	24	1 175
SUMMA	7 235	100	1 399

Upplåtelseform	Totalt	%	Småhus
Hysesrätt, MKB	1 014	14	27
Hysesrätt, privat	1 838	25	14
Bostadsrätt	3 318	46	288
Äganderätt	1 065	15	1 065
SUMMA	7 235	100	1 394

## ARBETSLÖSHET

31 mars 2007		
Reg. arbetslösa (18-64 år)	418	5%
därav 18-24 år	77	5%
Program med aktivitetsstöd	159	

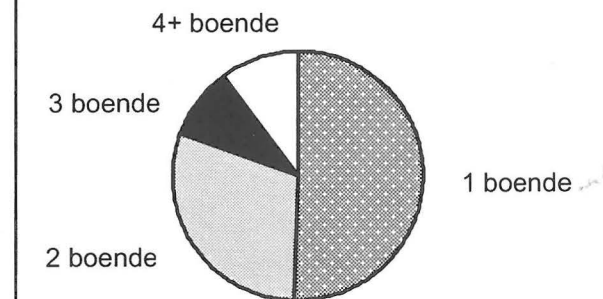
## KOMMUNALA VAL

Parti	Antal	%
M	1 257	16,8
C	84	1,1
Fp	503	6,7
Kd	124	1,7
S	3 277	43,7
V	571	7,6
Mp	460	6,1
Skåp	180	2,4
SPI	240	3,2
Sd	729	9,7
Övriga partier	72	1,0
SUMMA	7 497	100,0

Valdeltagande: 69,6%

## HUSHÅLL

Folk- och bostadsräkningen 1990		
Hushåll efter antal boende	Antal	%
1 boende	3 168	51
2 boende	1 867	30
3 boende	591	9
4+ boende	626	10
SUMMA	6 252	100



## Barnhushåll (barn 0-15 år)

	Antal	%
Totalt	1 137	18
därav med barn under 7 år	685	60
därav ensamförälder	292	26

## Pensionärshushåll

	Antal	%
Totalt	1 757	28
därav ensamboende	1 034	59
därav kvinnor	727	70

## INKOMSTER

År 2005	
Disponibel medelinkomst, familj	200 900
Inkomsttagare, antal	7 893
Inkomst/invånare	5 800

## FÖRSÖRJNINGSTÖD

År 2006	
Socialbidragstagare, antal (16- år)	1 106
Andel av folkmängd	8%
Hushåll med bidrag, antal	833
Socialbidrag, kr per hushåll	38 010

## BILINNEHAV

31 december 2006	
Personbilar i trafik	4 101
Bilar per 100 invånare	29

Strategisk utveckling  
Malmö Stadskontor 2007









Malmö stad

**Stadskontoret**  
**Strategisk utveckling**