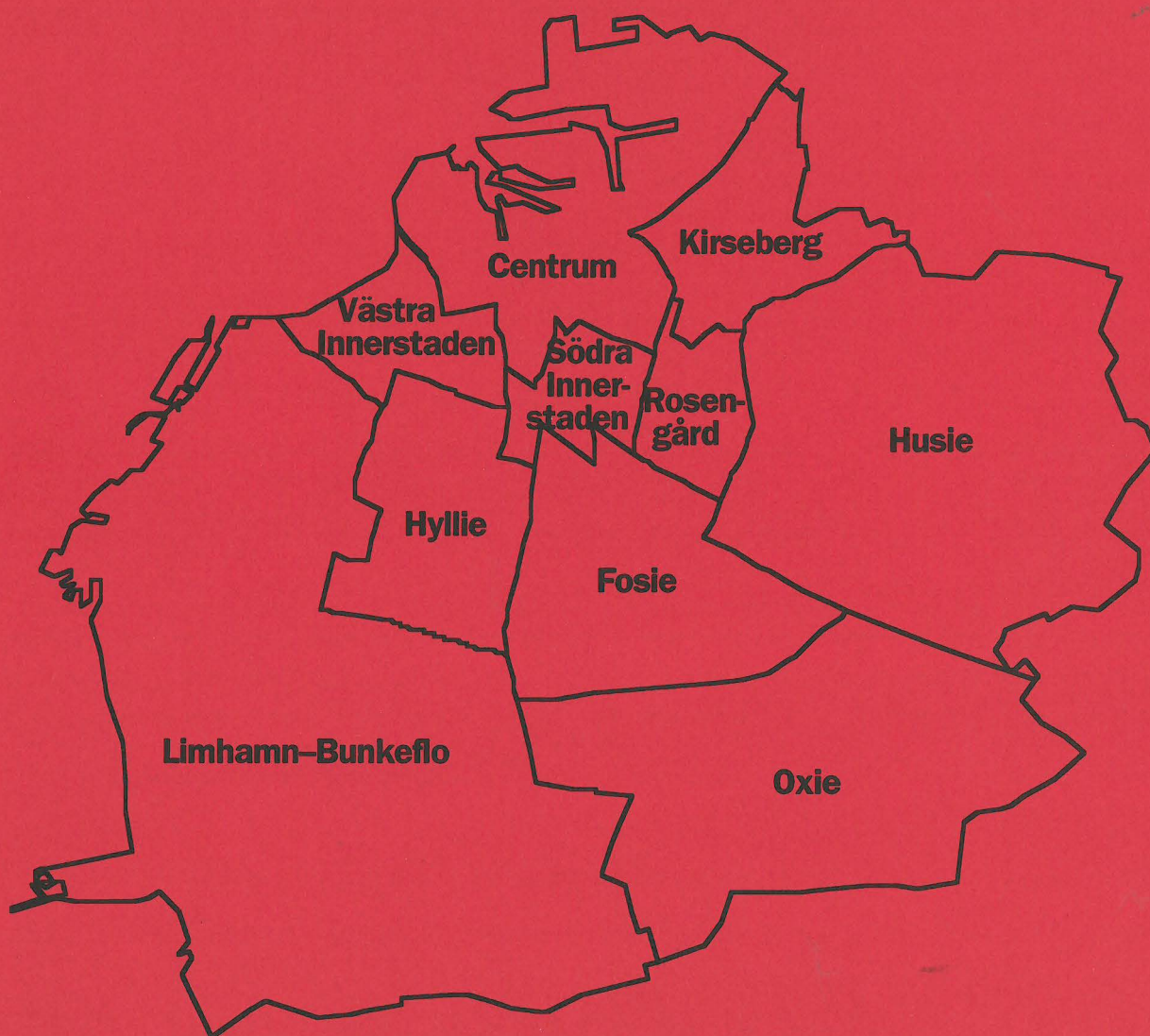


# OMRÅDESAKTA för Malmö 1999

## STADSDELAR



**Malmö Stadskontor**  
**Strategisk utveckling**

Är Du intresserad av ytterligare information:

tel 040-34 12 83, fax 040-34 10 55

Strategisk utveckling, Malmö Stadskontor

205 80 MALMÖ

#### Ämnesområden

Befolkning, Flyttningar

Personer med utländsk  
bakgrund

Bostäder, Hushåll,  
Förvärvsarbete,  
Inkomster och Val

Utbildning, Arbetslöshet,  
Socialbidrag och Bilar

#### Kontaktpersoner

Kenneth Hvarvenius, tel 040-34 10 66

E-post: [kenneth.hvarvenius@malmö.se](mailto:kenneth.hvarvenius@malmö.se)

Elisabeth Pålsson, tel 040-34 10 68

E-post: [elisabeth.palsson@malmö.se](mailto:elisabeth.palsson@malmö.se)

Henry Lindelöf, tel 040-34 10 67

E-post: [henry.lindelof@malmö.se](mailto:henry.lindelof@malmö.se)

Anders Ardmär, tel 040-34 11 21

E-post: [anders.ardmar@malmö.se](mailto:anders.ardmar@malmö.se)

Områdesfakta finns även för  
Malmö 134 DELOMRÅDEN

## OMRÅDESAKTA FÖR MALMÖ 1999. Stadsdelar

Malmö är indelat i 10 stadsdelar.

### INNEHÅLL

	sid		sid
Malmö	4	Fosie	16
Centrum	6	Oxie	18
Södra Innerstaden	8	Rosengård	20
Västra Innerstaden	10	Husie	22
Limhamn-Bunkeflo	12	Kirseberg	24
Hyllie	14		

Areal  
Prognos  
Åldersfördelning  
Folkmängd, tidsserie  
Personer med utländsk bakgrund  
Flyttningar  
Förvärvsarbete  
Utbildning  
Bostäder  
Hushåll  
Hushåll, framskrivna  
Inkomster  
Arbetslöshet  
Socialbidrag  
Val  
Bilnehav

### Källor

Malmö Stadsbyggnadskontor  
Malmö Stadskontor, Strategisk utveckling  
SCB:s Befolkningsstatistik  
SCB:s Befolkningsstatistik  
SCB  
SCB:s Flyttningsstatistik  
SCB:s Sysselsättningsstatistik  
SCB  
Folk- och bostadsräkningen 1990 och årlig byggnadsstatistik  
SCB, Folk- och bostadsräkningen 1990  
Malmö Stadskontor, Strategisk utveckling  
SCB:s Inkomststatistik  
SCB:s Arbetslöshetsstatistik  
Malmö stads Socialbidragsregister  
Länsstyrelsens sammanräkningsprotokoll  
SCB:s Bilstatistik

### FÖRKLARINGAR

Arbetslösa, %      Antal registrerat arbetslösa, vid Arbetsförmedlingen, av folkmängden 18-64 år.

Arbetslöshet      *Arbetsmarknadsåtgärder:* Personer i arbetsmarknadsutbildning, arbetslivsutveckling (ALU), beredskapsarbete m fl.

Arbetsstillfällen      Förvärvsarbete personer med arbetsplats i resp område (Dagbefolkning).  
*Tillverkning:* Tillverkning av varor och energi, avfallshantering  
*Handel och privata tjänster:* Detalj- och partihandel, transport, samfärd, post, tele och företagstjänster  
*Offentlig service:* Vård, utbildning och offentlig förvaltning

Areal      Landareal, 1 hektar = 10 000 m<sup>2</sup>

Bostäder, upplåtelseform      *Allmännyttiga bostadsföretag:* MKB  
*Bostadsrättsföreningar:* HSB, Riksbyggen, SBC och privata bostadsrättsföreningar

Flyttningsnetto      Inflyttade minus utflyttade.

Folkmängd 1961	Endast tätortsfolkmängden redovisas för delområden inom Oxie och Bunkeflo.
Förvärvsarbete	Förvärvsarbete personer bosatta i respektive område (Nattbefolkning).
Förvärvsarbete, %	Antal förvärvsarbete 20-64 år av folkmängden 20-64 år.
Inkomst	<i>Disponibel medelinkomst:</i> Bruttoinkomst minus slutlig skatt plus positiva transfereringar. Avser familjer 20- år. (Ej samtaxerade över 20 år räknas som egen inkomstenhet).
Inkomst/invånare	Disponibel medelinkomst per invånare.
Parti	Parti med mandat i fullmäktige redovisas.
Pensionärshushåll	Hushåll med minst en person 65 år eller äldre.
Personer med utländsk bakgrund	<ul style="list-style-type: none"> <li>• Födda i utlandet</li> <li>• Födda i Sverige med minst en förälder född i utlandet</li> </ul> <p>I tabellen redovisas de fem största länderna i resp område. Sortering efter gruppen födda i utlandet.</p> <p><b>OBS! Fr.o.m 1999 används ny källa och nya definitioner, därför kan jämförelser med tidigare år inte göras.</b></p>
Prognos	Folkmängd: Malmö, upprättad mars -99 Stadsdelar och delområden, upprättad april -99 Bostadsbyggande, upprättad oktober -99
Socialbidragstagare	Personer som minst en gång under året erhållit socialbidrag (inkl barn under 18 år).
Val	Valdistriktsindelningen stämmer inte helt överens med indelningen för stadsdelar och delområden.
Valdeltagande, %	Antal röstande av totala antalet röstberättigade.

#### FÖRKORTNINGAR

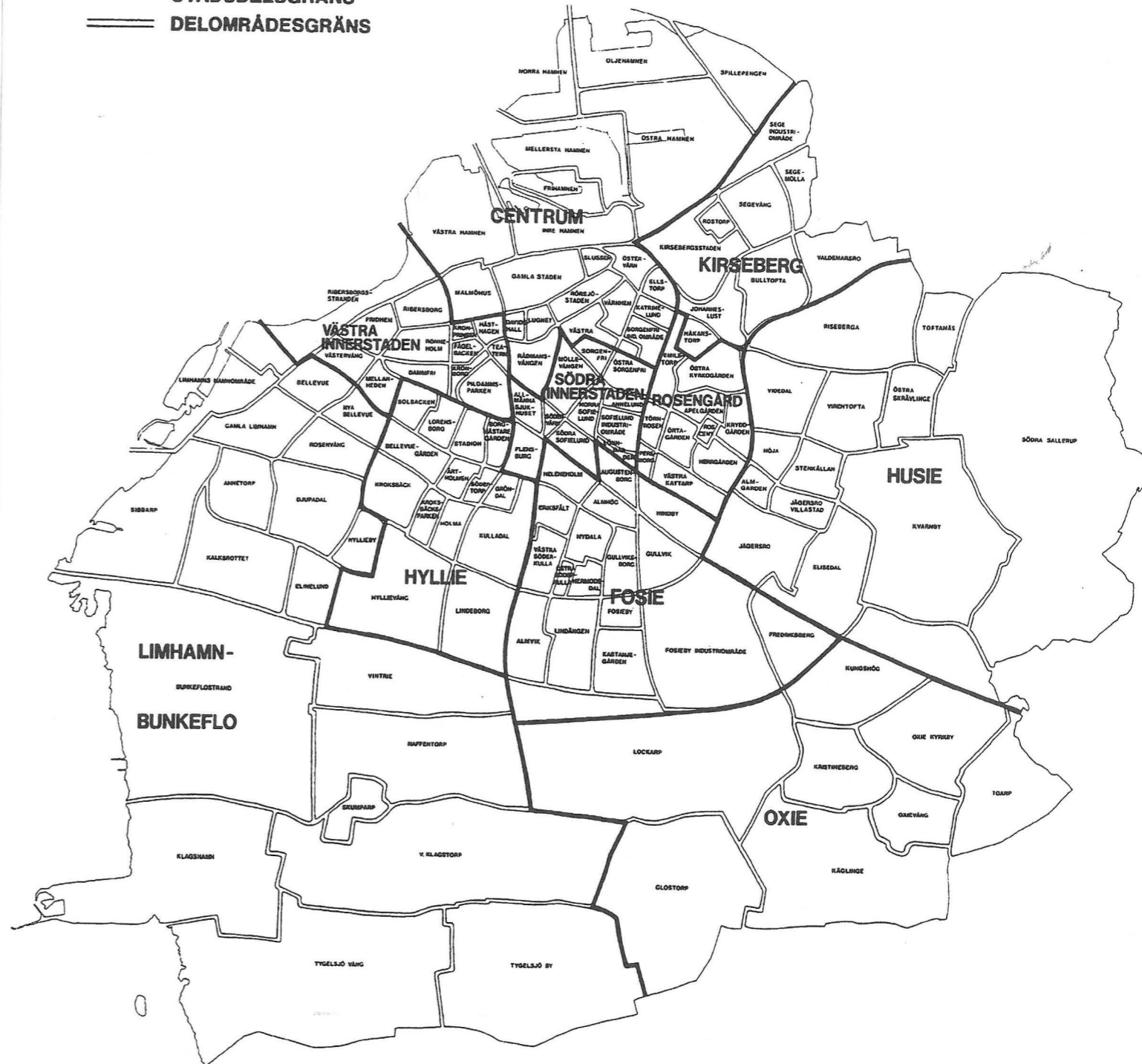
FoB	Folk- och Bostadsräkningen	M	Moderata samlingspartiet
MKB	Malmö Kommunala Bostads AB	C	Centern
SBC	Sveriges Bostadsrättsföreningars Centralorganisation	Fp	Folkpartiet liberalerna
SCB	Statistiska centralbyrån	Kd	Kristdemokraterna
		S	Socialdemokraterna
		V	Vänsterpartiet
		Mp	Miljöpartiet de gröna
		Skåp	Skånepartiet
		SPI	Sveriges Pensionärs Intresseparti

#### TECKENFÖRKLARING

- Exakt 0 enheter
- 0 Mellan 0 och 0,5 enheter
- .. Uppgiften ej tillgänglig eller alltför osäker för att anges

## STADSDELAR DELOMRÅDEN

— STADSDELSGRÄNS  
= DELOMRÅDESGRÄNS



MALMÖ STADSBYGGNADSKONTOR 1 JANUARI 1998

0 1 2 3 km

**STADSDELAR MED DELOMRÅDEN****CENTRUM**

Västra Hamnen  
Inre Hamnen  
Frihamnen  
Mellersta Hamnen  
Norra Hamnen  
Östra Hamnen  
Oljehamnen  
Spillepengen  
Malmöhus  
Gamla Staden  
Davidshall  
Lugnet  
Rådman svången  
Rörsjöstaden  
Slussen  
Östervärn  
Värnhem  
del av Västra Sorgenfri  
del av Östra Sorgenfri  
Sorgenfri industriområde  
Katrinelund  
Ellstorp

**SÖDRA INNERSTADEN**

Möllevången  
Allmänna sjukhuset  
Södervärn  
Södra Sofielund  
Norra Sofielund  
Annelund  
Sofielunds industriområde  
Lönngården  
del av Västra Sorgenfri  
del av Östra Sorgenfri  
Flensburg

**VÄSTRA INNERSTADEN**

Fridhem  
Ribersborg  
Rönneholm  
Dammfri  
Kronprinsen  
Hästhagen  
Fågelbacken  
Kronborg  
Teatern  
Pildammsparken  
Ribersborgsstranden  
Västervång  
Mellanheden

**LIMHAMN-BUNKEFLO**

Bellevue  
Nya Bellevue  
Rosenvång  
Gamla Limhamn  
Limhamns hamnområde  
Djupadal  
Hyllieby  
Elinelund  
Kalkbrottet  
Annetorp  
Sibbarp  
Bunkeflostrand  
Klagshamn  
Vintrie  
Naffentorp  
Skumparp  
Västra Klagstorp  
Tygelsjö vång  
Tygelsjö by

**HYLLIE**

Solbacken  
Lorensborg  
Stadion  
Borgmästaregården  
Bellevuegården  
Ärtholmen  
Södertorp  
Kroksbäck  
Kroksbäcksparken  
Holma  
Hyllievång  
Gröndal  
Kulladal  
Lindeborg

**FOSIE**

Heleneholm  
Eriksfält  
Västra Söderkulla  
Östra Söderkulla  
Hermodsdal  
Nydala  
Almhög  
Gullviksborg  
Augustenborg  
Hindby  
Gullvik  
Almvik  
Lindängen  
Fosieby  
Kastanjegården  
Fosieby industriområde  
Fredriksberg

**OXIE**

Lockarp  
Glostorp  
Käglinge  
Kristineberg  
del av Kungshög  
Oxie Kyrkby  
Oxievång  
Toarp

**ROSENGÅRD**

Emilstorp  
Östra Kyrkogården  
Apelgården  
Kryddgården  
Törnrosen  
Örtagården  
Rosengård centrum  
Herrgården  
Persborg  
Västra Kattarp

**HUSIE**

del av Kungshög  
Höja  
Stenkällan  
Almgården  
Jägersro villastad  
Jägersro  
Elisedal  
Riseberga  
Videdal  
Virentofta  
Kvarnby  
Södra Sallerup  
Toftanäs  
Östra Skrävlinge

**KIRSEBERG**

Håkanstorp  
Johanneslust  
Kirsebergsstaden  
Rostorp  
Segevång  
Sege industriområde  
Segemölla  
Bulltofta  
Valdemarsro

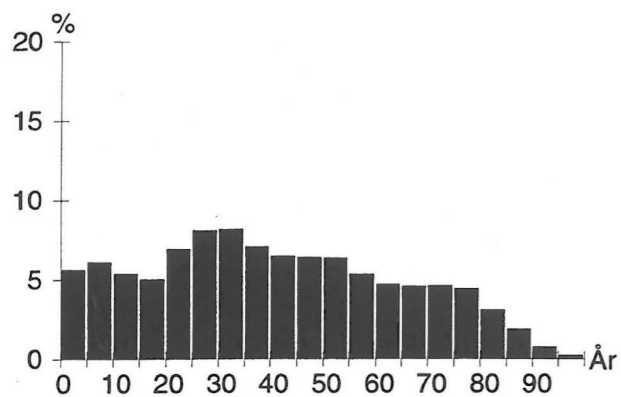
Delområdena Västra och Östra Sorgenfri samt Kungshög delas och ingår i två stadsdelar

# Områdesfakta MALMÖ



## ÅLDERSFÖRDELNING

Ålder	1 januari 1999		1 januari 1999	
	Antal personer	%	Därav kvinnor	%
0-5	17 205	7	8 389	49
6-15	28 427	11	13 762	48
16-18	7 520	3	3 696	49
19-24	20 043	8	10 624	53
25-44	75 391	30	36 896	49
45-64	57 591	23	29 265	51
65-79	34 277	13	19 869	58
80-	14 450	6	10 174	70
SUMMA	254 904	100	132 675	52



## FLYTTNINGAR

	1995	1996	1997	1998
Inflyttade	13 432	13 278	14 619	15 094
Utflyttade	10 432	10 713	11 036	11 531
Flyttningsnetto	3 000	2 565	3 583	3 563
Andel utflyttade av folkmängd	4%	4%	4%	5%

Invånare 1 jan 1999:	254 904
Areal, hektar 1 jan 1999:	15 370
Invånare per hektar:	17
Hushåll 1 jan 1999 (framskrivna):	130 232
Arbetsstillfällen 1997:	118 596

## Prognos

Folkmängd 1 januari 2005:	275 640
Bostadsbyggande 1999-2004:	5 156

## FOLKMÄNGD

År	1 januari		År	1 januari	
	Antal	%		Antal	%
1961	234 453		1996	245 699	
1971	265 505		1997	248 007	
1981	233 803		1998	251 408	
1991	233 887		1999	254 904	

## PERSONER MED UTLÄNDSK BAKGRUND

Land	1 januari 1999	
	Födda i utlandet	Födda i Sverige*
De fem största länderna		
Jugoslavien	9 239	5 090
Polen	5 442	2 595
Bosnien-Hercegovina	4 488	567
Danmark	3 461	3 839
Irak	3 295	766
TOTALT	56 903	33 206
Andel av folkmängd	22%	13%

\* med minst en förälder född i utlandet

## FÖRVÄRVSARBETANDE

	November 1996	1997
Förvärsarbetande (16- år):	91 074	91 951
Andel förv. arb. (20-64 år):		
Män	61%	61%
Kvinnor	61%	60%
Totalt	61%	60%
Arbetsstillfällen	119 170	118 596
därav tillverkning	25 584	25 394
" handel, priv tjänster m.m	56 672	55 650
" offentlig service	33 964	32 308

## UTBILDNING

Utbildningsnivå (20-64 år)	1 januari 1999	
	Antal	%
Förgymnasial	34 989	23
Gymnasial	67 890	45
Eftergymnasial	41 924	28
Uppgift saknas	5 601	4
TOTALT	150 404	100

# MALMÖ

## BOSTÄDER

Byggnadsår	1 januari 1999	
	Totalt	% Småhus
före 1940	32 466	24 6 087
1941-60	36 943	27 3 411
1961-70	32 594	24 4 955
1971-80	20 673	15 4 571
1981-	13 281	10 5 040
SUMMA	135 957	100 24 064

Storlek	1 januari 1999	
	Totalt	% Småhus
-1 rum och kök	18 562	14 217
2 rum och kök	42 233	31 792
3 rum och kök	39 524	29 3 045
4+ rum och kök	35 638	26 20 010
SUMMA	135 957	100 24 064

Upplåtelseform	1 januari 1999	
	Totalt	% Småhus
Hyresrätt, MKB	18 957	14 297
Hyresrätt, privat	50 150	37 376
Bostadsrätt	46 513	34 3 054
Äganderätt	20 337	15 20 337
SUMMA	135 957	100 24 064

## ARBETSLÖSHET

	31 oktober 1999	
Reg. arbetslösa (18-64 år)	11 597	7%
därav 18-24 år	1 520	7%
I arbetsmarknadsåtgärder	7 142	

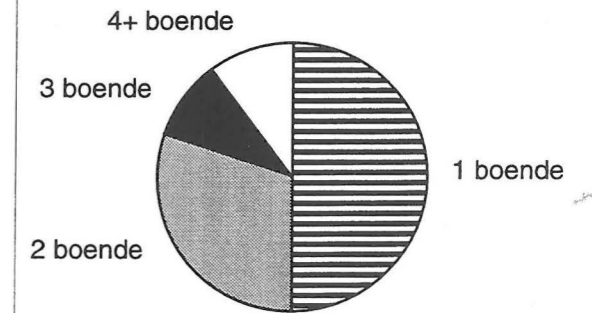
## KOMMUNALA VAL

Parti	År 1998	
	Antal	%
M	38 936	27,2
C	1 557	1,1
Fp	5 001	3,5
Kd	6 779	4,7
S	60 572	42,3
V	10 292	7,2
Mp	5 134	3,6
Skåp	6 118	4,3
SPI	5 760	4,0
Övriga partier	3 025	2,1
SUMMA	143 174	100,0

Valdeltagande: 73,0%

## HUSHÅLL

Folk- och bostadsräkningen 1990		
Hushåll efter antal boende		
	Antal	%
1 boende	60 028	50
2 boende	36 556	30
3 boende	11 481	10
4+ boende	12 399	10
SUMMA	120 464	100



## Barnhushåll (barn 0-15 år)

	Antal	%
Totalt	21 535	18
därav med barn under 7 år	12 422	58
därav ensamförälder	5 874	27

## Pensionärshushåll

	Antal	%
Totalt	37 700	31
därav ensamboende	22 697	60
därav kvinnor	17 609	78

## INKOMSTER

	1996	1997
Disponibel medelink.	149 200	152 300
Inkomsttagare, antal	152 939	155 340
Inkomst/invånare	92 000	94 100

## SOCIALBIDRAG

	År 1997
Socialbidragstagare, antal	44 723
Andel av folkmängd	18%
Hushåll med bidrag, antal	23 449

## BILINNEHAV

	31 december 1998
Personbilar i trafik	75 686
Bilar per 100 invånare	30

Strategisk utveckling  
Malmö Stadskontor 1999

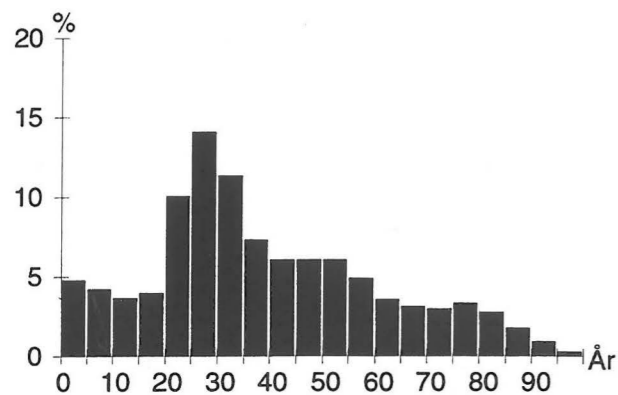
# Områdesfakta CENTRUM

Malmö: Stadsdel CENTRUM



## ÅLDERSFÖRDELNING

Ålder	1 januari 1999		Därav kvinnor	
	Antal personer	%	Antal	%
0-5	1 893	5	954	50
6-15	2 684	8	1 317	49
16-18	814	2	424	52
19-24	3 813	11	2 155	57
25-44	13 461	39	6 395	48
45-64	7 100	20	3 619	51
65-79	3 234	9	1 973	61
80-	1 883	5	1 433	76
SUMMA	34 882	100	18 270	52



## FLYTTNINGAR

	1995	1996	1997	1998
Inflyttade	6 073	6 324	6 473	6 551
Utflyttade	5 506	5 960	6 132	5 884
Flyttningsnetto	567	364	341	667
Andel utflyttade av folkmängd	17%	18%	18%	17%

Invånare 1 jan 1999:	34 882
Areal, hektar 1 jan 1999:	1 535
Invånare per hektar:	23
Hushåll 1 jan 1999 (framskrivna):	19 806
Arbetsstillfällen 1997:	43 613

## Prognos

Folkmängd 1 januari 2005:	40 250
Bostadsbyggande 1999-2004:	1 590

## FOLKMÄNGD

År	Antal	År	Antal
1961	45 873	1996	33 399
1971	34 172	1997	33 798
1981	26 036	1998	34 174
1991	30 111	1999	34 882

## PERSONER MED UTLÄNSK BAKGRUND

Land	Födda i utlandet	Födda i Sverige*
De fem största länderna		
Polen	784	393
Jugoslavien	740	529
Iran	591	135
Danmark	548	530
Ungern	359	221
TOTALT	7 060	4 797
Andel av folkmängd	20%	14%

\* med minst en förälder född i utlandet

## FÖRVÄRVSARBETANDE

	November 1996	1997
Förvärsarbetande (16- år):	14 169	14 535
Andel förv.arb. (20-64 år):		
Män	61%	62%
Kvinnor	60%	60%
Totalt	60%	61%
Arbetsstillfällen	43 787	43 613
därav tillverkning	7 757	7 978
" handel, priv tjänster m.m	26 974	26 593
" offentlig service	8 902	8 866

## UTBILDNING

Utbildningsnivå (20-64 år)	Antal	%
Förgymnasial	3 750	16
Gymnasial	10 461	43
Eftergymnasial	8 946	37
Uppgift saknas	897	4
TOTALT	24 054	100

# CENTRUM

## BOSTÄDER

Byggnadsår	Totalt	1 januari 1999	
		%	Småhus
före 1940	10 572	49	20
1941-60	1 550	7	1
1961-70	2 573	12	-
1971-80	3 163	15	17
1981-	3 537	17	2
SUMMA	21 395	100	40

Storlek	Totalt	% Småhus	
-1 rum och kök	4 159	19	4
2 rum och kök	7 305	34	1
3 rum och kök	6 041	28	4
4+ rum och kök	3 890	18	31
SUMMA	21 395	100	40

Upplåtelseform	Totalt	% Småhus	
Hyresrätt, MKB	1 137	5	-
Hyresrätt, privat	14 420	67	-
Bostadsrätt	5 809	27	11
Äganderätt	29	0	29
SUMMA	21 395	100	40

## ARBETSLÖSHET

	31 oktober 1999	
Reg. arbetslösa (18-64 år)	1 950	8%
därav 18-24 år	262	7%
I arbetsmarknadsåtgärder	1 044	

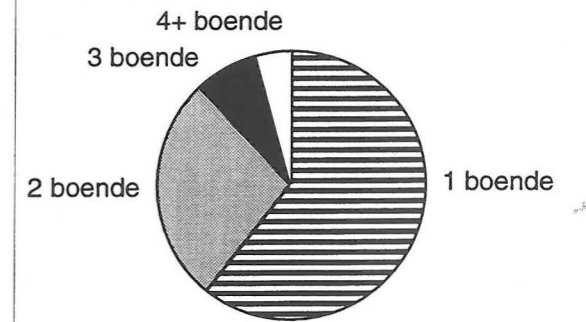
## KOMMUNALA VAL

Parti	Antal	År 1998
M	6 551	33,1
C	273	1,4
Fp	1 142	5,8
Kd	885	4,5
S	5 947	30,1
V	2 003	10,1
Mp	1 227	6,2
Skåp	716	3,6
SPI	570	2,9
Övriga partier	462	2,3
SUMMA	19 776	100,0

Valdeltagande: 70,7%

## HUSHÅLL

Folk- och bostadsräkningen 1990		
Hushåll efter antal boende	Antal	%
1 boende	10 831	60
2 boende	4 960	28
3 boende	1 303	7
4+ boende	811	5
SUMMA	17 905	100



## Barnhushåll (barn 0-15 år)

	Antal	%
Totalt	2 213	12
därav med barn under 7 år	1 463	66
därav ensamförälder	862	39

## Pensionärshushåll

	Antal	%
Totalt	4 906	27
därav ensamboende	3 454	70
därav kvinnor	2 696	78

## INKOMSTER

	1996	1997
Disponibel medelink.	136 100	138 900
Inkomsttagare, antal	24 359	24 788
Inkomst/invånare	98 100	100 800

## SOCIALBIDRAG

	År 1997
Socialbidragstagare, antal	5 128
Andel av folkmängd	15%
Hushåll med bidrag, antal	3 217

## BILINNEHAV

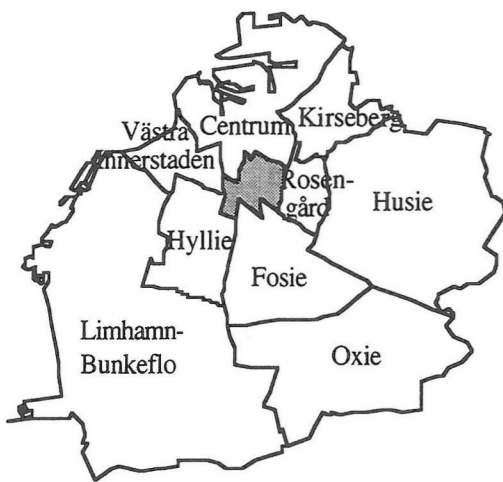
	31 december 1998
Personbilar i trafik	8 291
Bilar per 100 invånare	24

Strategisk utveckling  
Malmö Stadskontor 1999

## Områdesfakta

## SÖDRA INNERSTADEN

Malmö: Stadsdel SÖDRA INNERSTADEN



<b>Invånare</b> 1 jan 1999:	<b>30 221</b>
<b>Areal</b> , hektar 1 jan 1999:	<b>302</b>
<b>Invånare per hektar:</b>	<b>100</b>
<b>Hushåll</b> 1 jan 1999 (framskrivna):	<b>18 389</b>
<b>Arbetsstillfällen</b> 1997:	<b>13 324</b>

**Prognos**

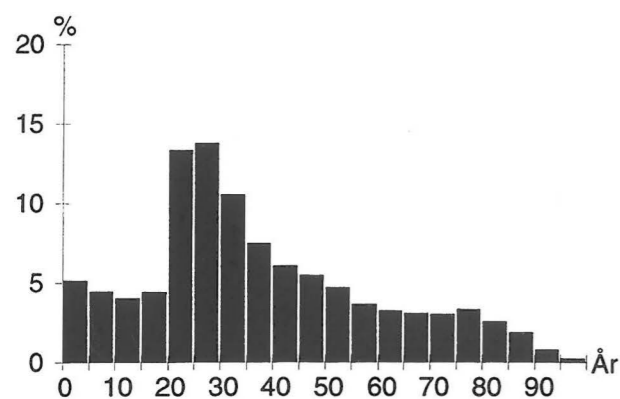
<i>Folkmängd 1 januari 2005:</i>	<i>33 760</i>
<i>Bostadsbyggande 1999-2004:</i>	<i>249</i>

**FOLKMÄNGD**

År	Antal	År	Antal
1961	50 987	1996	28 317
1971	37 171	1997	28 913
1981	27 079	1998	29 468
1991	27 087	1999	30 221

**ÅLDERSFÖRDELNING**

Ålder	Antal personer	%	1 januari 1999	
			Därav kvinnor	%
0-5	1 837	6	879	48
6-15	2 448	8	1 189	49
16-18	752	2	384	51
19-24	4 344	14	2 396	55
25-44	11 386	38	5 114	45
45-64	5 078	17	2 386	47
65-79	2 792	9	1 623	58
80-	1 584	5	1 168	74
SUMMA	30 221	100	15 139	50

**FLYTTNINGAR**

	1995	1996	1997	1998
Inflyttade	5 996	6 034	6 196	6 468
Utflyttade	5 389	5 404	5 619	5 724
Flyttningsnetto	607	630	577	744
Andel utflyttade av folkmängd	19%	19%	19%	19%

**PERSONER MED UTLÄNSK BAKGRUND**

Land	Födda i utlandet	Födda i Sverige*
De fem största länderna		
Jugoslavien	1 300	629
Bosnien-Hercegovina	1 131	108
Polen	653	320
Irak	549	115
Iran	470	83
TOTALT	9 221	4 616
Andel av folkmängd	31%	15%

\* med minst en förälder född i utlandet

**FÖRVÄRVSARBETANDE**

	November 1996	1997
Förvärsarbetande (16-år):	9 404	9 503
Andel förv. arb. (20-64 år):		
Män	47%	47%
Kvinnor	48%	47%
Totalt	48%	47%
Arbetsstillfällen	13 888	13 324
därav tillverkning	2 587	2 562
" handel, priv tjänster m.m	3 159	3 292
" offentlig service	8 101	7 424

**UTBILDNING**

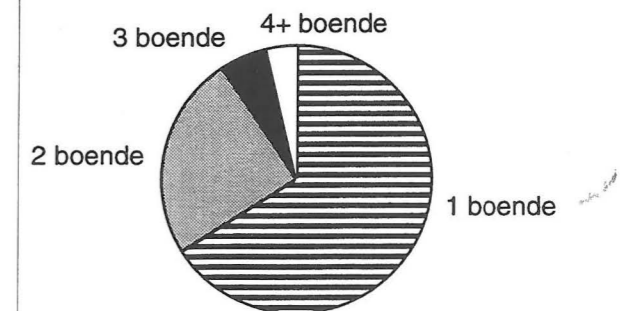
Utbildningsnivå (20-64 år)	Antal	%
Förgymnasial	4 758	23
Gymnasial	9 296	45
Eftergymnasial	5 097	25
Uppgift saknas	1 328	6
TOTALT	20 479	100

## SÖDRA INNERSTADEN

**HUSHÅLL**

Folk- och bostadsräkningen 1990

Hushåll efter antal boende	Antal	%
1 boende	11 233	66
2 boende	4 172	24
3 boende	959	6
4+ boende	668	4
SUMMA	17 032	100

**Barnhushåll (barn 0-15 år)**

	Antal	%
Totalt	1 776	10
därav med barn under 7 år	1 195	67
därav ensamförälder	786	44

**Pensionärshushåll**

	Antal	%
Totalt	4 886	29
därav ensamboende	3 446	71
därav kvinnor	2 575	75

**INKOMSTER**

	1996	1997
Disponibel medelink.	111 100	111 400
Inkomsttagare, antal	21 329	21 636
Inkomst/invånare	82 000	81 800

**SOCIALBIDRAG**

	År 1997
Socialbidragstagare, antal	9 408
Andel av folkmängd	32%
Hushåll med bidrag, antal	5 446

**BILINNEHAV**

	31 december 1998
Personbilar i trafik	6 121
Bilar per 100 invånare	20

**Strategisk utveckling**  
Malmö Stadskontor 1999

**BOSTÄDER**

Byggnadsår	Totalt	1 januari 1999	
		%	Småhus
före 1940	10 591	54	155
1941-60	5 629	29	3
1961-70	1 608	8	1
1971-80	1 094	6	43
1981-	592	3	81
SUMMA	19 514	100	283

Storlek	Totalt	% Småhus	
-1 rum och kök	5 293	27	10
2 rum och kök	8 293	42	43
3 rum och kök	4 249	22	44
4+ rum och kök	1 679	9	186
SUMMA	19 514	100	283

Upplåtelseform	Totalt	% Småhus	
Hyresrätt, MKB	2 027	10	-
Hyresrätt, privat	9 275	48	4
Bostadsrätt	7 934	41	1
Äganderätt	278	1	278
SUMMA	19 514	100	283

**ARBETSLÖSHET**

	31 oktober 1999	
Reg. arbetslösa (18-64 år)	2 211	10%
därav 18-24 år	339	7%
I arbetsmarknadsåtgärder	1 208	

**KOMMUNALA VAL**

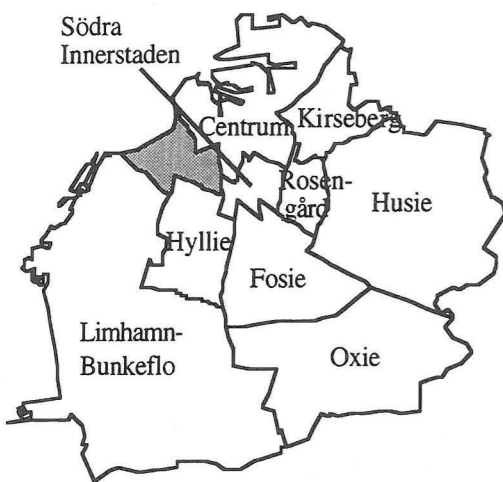
Parti	Antal	År 1998
M	2 383	16,7
C	147	1,0
Fp	450	3,2
Kd	501	3,5
S	6 342	44,4
V	1 972	13,8
Mp	962	6,7
Skåp	624	4,4
SPI	354	2,5
Övriga partier	548	3,8
SUMMA	14 283	100,0

Valdeltagande: 61,2%

## Områdesfakta

## VÄSTRA INNERSTADEN

Malmö: Stadsdel VÄSTRA INNERSTADEN



<b>Invånare</b> 1 jan 1999:	<b>28 829</b>
<b>Areal</b> , hektar 1 jan 1999:	<b>433</b>
<b>Invånare per hektar:</b>	<b>67</b>
<b>Hushåll</b> 1 jan 1999 (framskrivna):	<b>18 814</b>
<b>Arbetsstillfällen</b> 1997:	<b>5 900</b>

**Prognos**

Folkmängd 1 januari 2005: 29 530

Bostadsbyggande 1999-2004: 228

**FOLKMÄNGD**

År	Antal	År	Antal
1961	47 319	1996	28 164
1971	38 081	1997	28 479
1981	28 414	1998	28 766
1991	26 461	1999	28 829

**PERSONER MED UTLÄNSK BAKGRUND**

Land	Födda i utlandet	Födda i Sverige*
De fem största länderna		
Danmark	349	443
Polen	316	160
Tyskland	227	305
Finland	180	299
Jugoslavien	150	198
<b>TOTALT</b>	<b>2 499</b>	<b>2 436</b>
Andel av folkmängd	9%	8%

\* med minst en förälder född i utlandet

**FÖRVÄRVSARBETANDE**

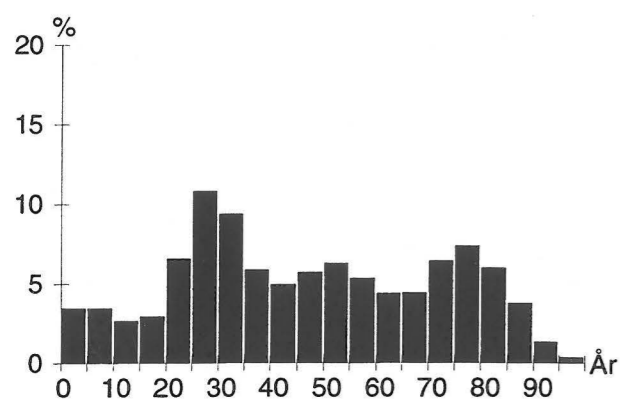
	November 1996	1997
Förvärsarbetande (16- år):	11 694	12 078
Andel förv. arb. (20-64 år):		
Män	70%	71%
Kvinnor	71%	71%
<b>Totalt</b>	<b>70%</b>	<b>71%</b>
Arbetsstillfällen	6 117	5 900
därav tillverkning	710	724
" handel, priv tjänster m.m	2 990	2 939
" offentlig service	2 334	2 152

**UTBILDNING**

Utbildningsnivå (20-64 år)	Antal	%
Förgymnasial	2 156	13
Gymnasial	7 459	44
Eftergymnasial	6 955	41
Uppgift saknas	329	2
<b>TOTALT</b>	<b>16 899</b>	<b>100</b>

**ÅLDERSFÖRDELNING**

Ålder	Antal personer	%	1 januari 1999	
			Därav kvinnor	%
0-5	1 169	4	572	49
6-15	1 673	6	838	50
16-18	512	2	256	50
19-24	2 041	7	1 141	56
25-44	8 856	31	4 550	51
45-64	6 175	21	3 473	56
65-79	5 191	18	3 391	65
80-	3 212	11	2 291	71
<b>SUMMA</b>	<b>28 829</b>	<b>100</b>	<b>16 512</b>	<b>57</b>

**FLYTTNINGAR**

	1995	1996	1997	1998
Inflyttade	3 462	3 888	4 025	3 830
Utflyttade	2 911	3 345	3 535	3 510
Flyttningsnetto	551	543	490	320
Andel utflyttade av folkmängd	10%	12%	12%	12%

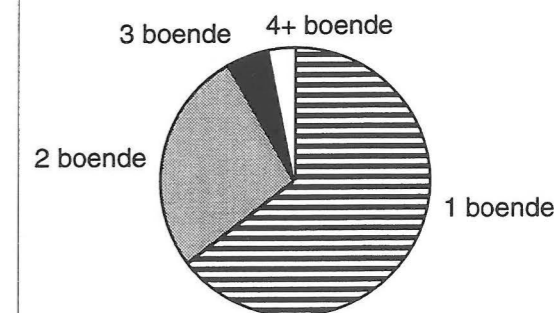
## VÄSTRA INNERSTADEN

**HUSHÅLL**

Folk- och bostadsräkningen 1990

**Hushåll efter antal boende**

	Antal	%
1 boende	11 096	64
2 boende	4 701	27
3 boende	876	5
4+ boende	561	3
<b>SUMMA</b>	<b>17 234</b>	<b>100</b>

**Barnhushåll (barn 0-15 år)**

	Antal	%
Totalt	1 390	8
därav med barn under 7 år	813	58
därav ensamförälder	448	32

**Pensionärshushåll**

	Antal	%
Totalt	7 975	46
därav ensamboende	5 304	67
därav kvinnor	4 386	83

**INKOMSTER**

	1996	1997
Disponibel medelink.	153 200	164 500
Inkomsttagare, antal	21 026	21 268
Inkomst/invånare	113 100	121 600

**SOCIALBIDRAG**

	År 1997
Socialbidragstagare, antal	1 299
Andel av folkmängd	5%
Hushåll med bidrag, antal	1 011

**BILINNEHAV**

	31 december 1998
Personbilar i trafik	9 313
Bilar per 100 invånare	32

**Strategisk utveckling**

Malmö Stadskontor 1999

**BOSTÄDER**

Byggnadsår	Totalt	%	Småhus
före 1940	4 191	21	175
1941-60	12 666	64	308
1961-70	1 511	8	24
1971-80	437	2	66
1981-	937	5	57
<b>SUMMA</b>	<b>19 742</b>	<b>100</b>	<b>630</b>

Storlek	Totalt	%	Småhus
-1 rum och kök	2 872	15	8
2 rum och kök	7 452	38	26
3 rum och kök	5 513	28	117
4+ rum och kök	3 905	20	479
<b>SUMMA</b>	<b>19 742</b>	<b>100</b>	<b>630</b>

Upplåtelseform	Totalt	%	Småhus
Hyresrätt, MKB	2 230	11	-
Hyresrätt, privat	11 066	56	10
Bostadsrätt	5 906	30	80
Äganderätt	540	3	540
<b>SUMMA</b>	<b>19 742</b>	<b>100</b>	<b>630</b>

**ARBETSLÖSHET**

	31 oktober 1999	%
Reg. arbetslösa (18-64 år)	990	6%
därav 18-24 år	92	4%
I arbetsmarknadsåtgärder	577	

**KOMMUNALA VAL**

Parti	Antal	År 1998 %
M	8 689	42,3
C	234	1,1
Fp	1 036	5,0
Kd	1 344	6,5
S	5 272	25,6
V	953	4,6
Mp	758	3,7
Skåp	733	3,6
SPI	1 281	6,2
Övriga partier	261	1,3
<b>SUMMA</b>	<b>20 561</b>	<b>100,0</b>

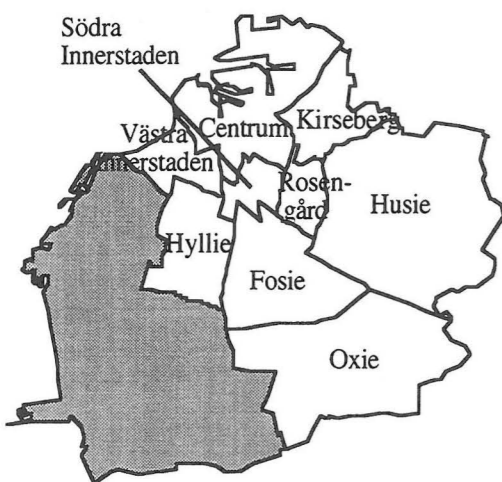
Valdeltagande: 79,4%



## Områdesfakta

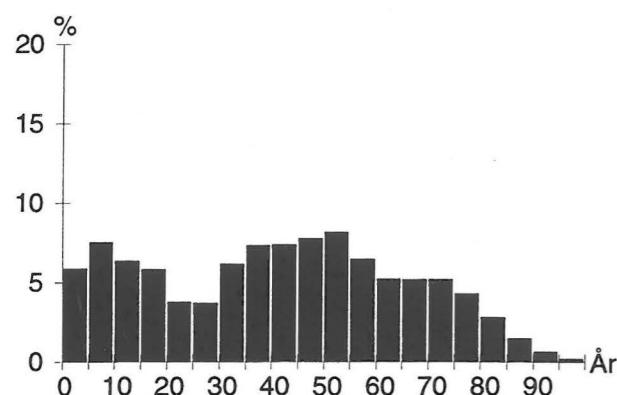
## LIMHAMN-BUNKEFLO

Malmö: Stadsdel LIMHAMN-BUNKEFLO



## ÅLDERSFÖRDELNING

Ålder	Antal personer	%	1 januari 1999	
			Därav kvinnor	%
0 - 5	2 209	7	1 071	48
6-15	4 076	13	1 993	49
16-18	1 059	3	524	49
19-24	1 455	5	674	46
25-44	7 374	24	3 861	52
45-64	8 313	27	4 150	50
65-79	4 393	14	2 304	52
80-	1 463	5	962	66
SUMMA	30 342	100	15 539	51



## FLYTTNINGAR

	1995	1996	1997	1998
Inflyttade	1 911	2 305	2 553	2 263
Utflyttade	1 802	2 038	2 005	1 951
Flyttningsnetto	109	267	548	312
Andel utflyttade av folkmängd	6%	7%	7%	6%

Invånare 1 jan 1999:	30 342
Areal, hektar 1 jan 1999:	5 219
Invånare per hektar:	6
Hushåll 1 jan 1999 (framskrivna):	12 697
Arbetsstillfällena 1997:	7 189

## Prognos

Folkmängd 1 januari 2005:	32 730
Bostadsbyggande 1999-2004:	1 431

## FOLKMÄNGD

År	Antal	1 januari	
		År	Antal
1961	27 400	1996	29 389
1971	28 248	1997	29 611
1981	26 936	1998	30 070
1991	27 235	1999	30 342

## PERSONER MED UTLÄNDSK BAKGRUND

Land	1 januari 1999	
	Födda i utlandet	Födda i Sverige*
De fem största länderna		
Danmark	438	514
Polen	298	239
Tyskland	209	304
Finland	160	271
Jugoslavien	153	144
TOTALT	2 531	2 484
Andel av folkmängd	8%	8%

\* med minst en förälder född i utlandet

## FÖRVÄRVSARBETANDE

	November 1996	1997
Förvärvsarbete (16-år):	13 176	13 335
Andel förv. arb. (20-64 år):		
Män	77%	78%
Kvinnor	77%	76%
Totalt	77%	77%
Arbetsstillfällen	7 109	7 189
därav tillverkning	1 829	1 823
" handel, priv tjänster m.m	3 079	3 044
" offentlig service	2 011	2 125

## UTBILDNING

	1 januari 1999	
Utbildningsnivå (20-64 år)	Antal	%
Förgymnasial	2 778	17
Gymnasial	7 339	44
Eftergymnasial	6 401	38
Uppgift saknas	291	2
TOTALT	16 809	100

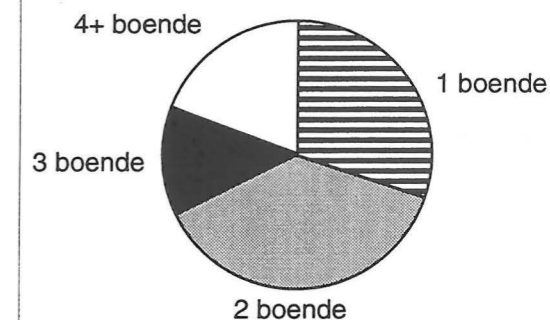
## LIMHAMN-BUNKEFLO

## HUSHÅLL

Folk- och bostadsräkningen 1990

## Hushåll efter antal boende

	Antal	%
1 boende	3 507	30
2 boende	4 261	37
3 boende	1 551	13
4+ boende	2 211	19
SUMMA	11 530	100



## Barnhushåll (barn 0-15 år)

	Antal	%
Totalt	2 963	26
därav med barn under 7 år	1 533	52
därav ensamförälder	342	12

## Pensionärshushåll

	Antal	%
Totalt	3 628	31
därav ensamboende	1 624	45
därav kvinnor	1 200	74

## INKOMSTER

	1996	1997
Disponibel medelink.	214 600	218 400
Inkomsttagare, antal	15 031	15 548
Inkomst/invånare	108 900	112 900

## SOCIALBIDRAG

	År 1997
Socialbidragstagare, antal	914
Andel av folkmängd	3%
Hushåll med bidrag, antal	620

## BILINNEHAV

	31 december 1998
Personbilar i trafik	12 441
Bilar per 100 invånare	41

Strategisk utveckling  
Malmö Stadskontor 1999

## BOSTÄDER

Byggnadsår	Totalt	1 januari 1999	
		%	Småhus
före 1940	2 933	22	2 536
1941-60	4 141	31	1 659
1961-70	2 140	16	1 722
1971-80	1 754	13	1 637
1981-	2 337	18	1 136
SUMMA	13 305	100	8 690

Storlek	Totalt	% Småhus	
		%	Småhus
-1 rum och kök	1 061	8	104
2 rum och kök	2 335	18	319
3 rum och kök	2 069	16	975
4+ rum och kök	7 840	59	7 292
SUMMA	13 305	100	8 690

Upplåtelseform	Totalt	% Småhus	
		%	Småhus
Hyresrätt, MKB	586	4	70
Hyresrätt, privat	2 517	19	150
Bostadsrätt	2 143	16	411
Äganderätt	8 059	61	8 059
SUMMA	13 305	100	8 690

## ARBETSLÖSHET

	31 oktober 1999	
Reg. arbetslösa (18-64 år)	704	4%
därav 18-24 år	73	4%
I arbetsmarknadsåtgärder	436	

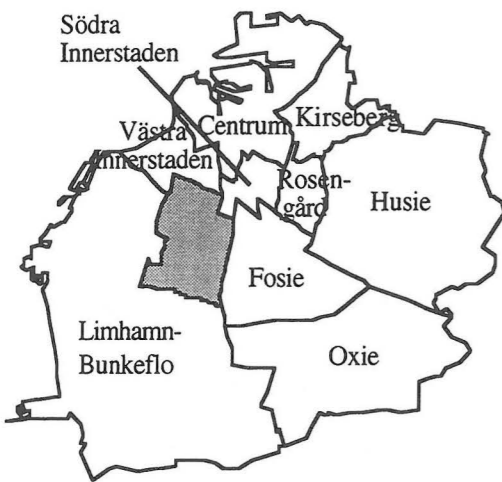
## KOMMUNALA VAL

Parti	Antal	År 1998
		%
M	8 213	42,5
C	266	1,4
Fp	877	4,5
Kd	1 152	6,0
S	5 970	30,9
V	628	3,2
Mp	483	2,5
Skåp	742	3,8
SPI	746	3,9
Övriga partier	257	1,3
SUMMA	19 334	100,0

Valdeltagande: 84,4%

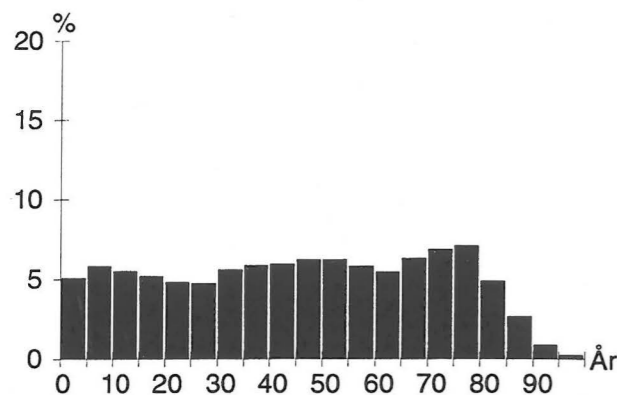
# Områdesfakta HYLLIE

Malmö: Stadsdel HYLLIE



## ÅLDERSFÖRDELNING

Ålder	1 januari 1999		1 januari 1999	
	Antal personer	%	Därav kvinnor	%
0-5	1 896	6	896	47
6-15	3 456	11	1 663	48
16-18	957	3	453	47
19-24	1 802	6	896	50
25-44	6 804	22	3 458	51
45-64	7 305	24	3 876	53
65-79	6 242	20	3 692	59
80-	2 604	8	1 748	67
SUMMA	31 066	100	16 682	54



## FLYTTNINGAR

	1995	1996	1997	1998
Inflyttade	3 262	3 137	3 403	2 997
Utflyttade	2 954	2 933	3 029	2 701
Flyttningsnetto	308	204	374	296
Andel utflyttade av folkmängd	10%	10%	10%	9%

Invånare 1 jan 1999:	31 066
Areal, hektar 1 jan 1999:	847
Invånare per hektar:	37
Hushåll 1 jan 1999 (framskrivna):	15 995
Arbetsstillfällena 1997:	4 227

## Prognos

Folkmängd 1 januari 2005:	31 950
Bostadsbyggande 1999-2004:	532

## FOLKMÄNGD

År	Antal	År	Antal
1961	13 906	1996	30 492
1971	26 054	1997	30 584
1981	31 643	1998	30 828
1991	30 074	1999	31 066

## PERSONER MED UTLÄNDSK BAKGRUND

Land	Födda i utlandet	Födda i Sverige*
De fem största länderna		
Jugoslavien	1 013	535
Polen	847	348
Iran	575	132
Danmark	450	417
Libanon	408	297
TOTALT	6 932	3 592
Andel av folkmängd	22%	12%

\* med minst en förälder född i utlandet

## FÖRVÄRVSARBETANDE

	November 1996	1997
Förvärvsarbetande (16-år):	9 634	9 552
Andel förv. arb. (20-64 år):		
Män	60%	60%
Kvinnor	59%	59%
Totalt	59%	59%
Arbetsstillfällena	4 313	4 227
därav tillverkning	199	199
" handel, priv tjänster m.m	2 068	2 207
" offentlig service	1 992	1 762

## UTBILDNING

Utbildningsnivå (20-64 år)	Antal	%
Förgymnasial	4 286	27
Gymnasial	7 366	47
Eftergymnasial	3 287	21
Uppgift saknas	648	4
TOTALT	15 587	100

# HYLLIE

## BOSTÄDER

Byggnadsår	Totalt	%	Småhus
före 1940	546	3	546
1941-60	3 599	22	240
1961-70	4 793	29	629
1971-80	6 358	39	641
1981-	1 119	7	294
SUMMA	16 415	100	2 350

Storlek	Totalt	%	Småhus
-1 rum och kök	1 638	10	8
2 rum och kök	4 407	27	31
3 rum och kök	6 001	37	220
4+ rum och kök	4 369	27	2 091
SUMMA	16 415	100	2 350

Upplåtelseform	Totalt	%	Småhus
Hysesrätt, MKB	4 642	28	72
Hysesrätt, privat	2 288	14	5
Bostadsrätt	7 511	46	299
Äganderätt	1 974	12	1 974
SUMMA	16 415	100	2 350

## ARBETSLÖSHET

	31 oktober 1999	
Reg. arbetslösa (18-64 år)	1 233	8%
därav 18-24 år	141	7%
I arbetsmarknadsåtgärder	848	

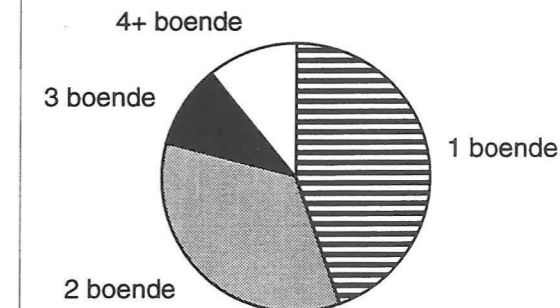
## KOMMUNALA VAL

Parti	Antal	%
M	4 007	21,7
C	121	0,7
Fp	441	2,4
Kd	1 100	6,0
S	9 069	49,1
V	1 087	5,9
Mp	375	2,0
Skåp	823	4,5
SPI	1 056	5,7
Övriga partier	378	2,0
SUMMA	18 457	100,0

Valdeltagande: 73,4%

## HUSHÅLL

Folk- och bostadsräkningen 1990		
Hushåll efter antal boende	Antal	%
1 boende	6 721	45
2 boende	5 245	35
3 boende	1 511	10
4+ boende	1 624	11
SUMMA	15 101	100



## Barnhushåll (barn 0-15 år)

	Antal	%
Totalt	2 848	19
därav med barn under 7 år	1 589	56
därav ensamförälder	840	29

## Pensionärshushåll

	Antal	%
Totalt	5 799	38
därav ensamboende	3 178	55
därav kvinnor	2 502	79

## INKOMSTER

	1996	1997
Disponibel medelink.	153 500	154 600
Inkomsttagare, antal	18 263	18 380
Inkomst/invånare	91 700	92 200

## SOCIALBIDRAG

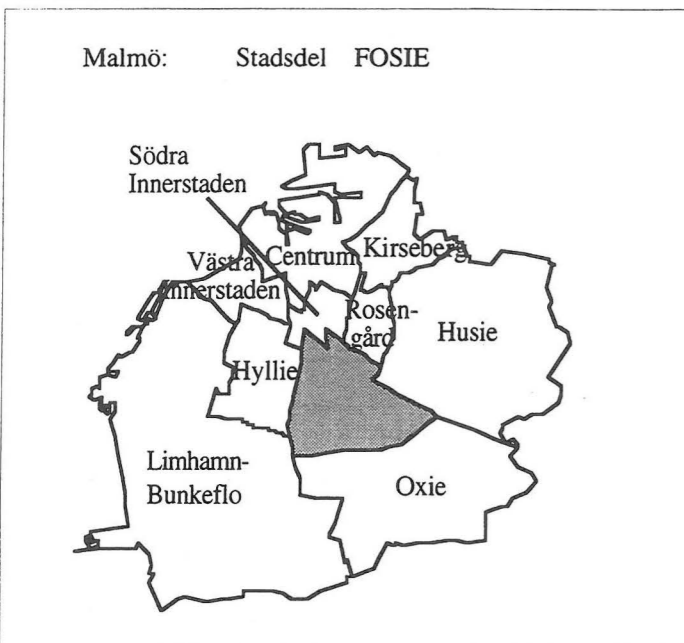
	År 1997
Socialbidragstagare, antal	5 778
Andel av folkmängd	19%
Hushåll med bidrag, antal	2 707

## BILINNEHAV

	31 december 1998
Personbilar i trafik	9 443
Bilar per 100 invånare	30

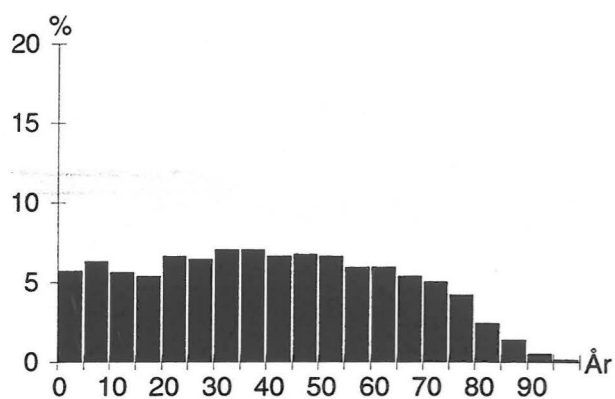
Strategisk utveckling  
Malmö Stadskontor 1999

# Områdesfakta FOSIE



## ÅLDERSFÖRDELNING

Ålder	Antal personer	%	1 januari 1999	
			Därav kvinnor	%
0 - 5	2 527	7	1 248	49
6-15	4 308	12	2 058	48
16-18	1 147	3	582	51
19-24	2 862	8	1 464	51
25-44	9 961	27	4 854	49
45-64	9 252	25	4 761	51
65-79	5 347	14	3 064	57
80-	1 558	4	1 085	70
SUMMA	36 962	100	19 116	52



## FLYTTNINGAR

	1995	1996	1997	1998
Inflyttade	3 790	3 978	4 152	4 087
Utflyttade	3 300	3 526	3 604	3 686
Flyttningsnetto	490	452	548	401
Andel utflyttade av folkmängd	9%	10%	10%	10%

Invånare 1 jan 1999:	36 962
Areal, hektar 1 jan 1999:	1 247
Invånare per hektar:	30
Hushåll 1 jan 1999 (framskrivna):	18 877
Arbetsstillfällena 1997:	12 594

## Prognos

Folkmängd 1 januari 2005:	38 770
Bostadsbyggande 1999-2004:	92

## FOLKMÄNGD

År	1 januari		
	Antal	Antal	
1961	19 223	1996	35 493
1971	41 641	1997	35 931
1981	38 406	1998	36 528
1991	35 665	1999	36 962

## PERSONER MED UTLÄNDSK BAKGRUND

Land	1 januari 1999	
	Födda i utlandet	Födda i Sverige*
De fem största länderna		
Jugoslavien	1 848	1 037
Polen	1 287	510
Bosnien-Hercegovina	1 173	177
Irak	640	112
Danmark	542	571
TOTALT	11 064	5 505
Andel av folkmängd	30%	15%

\* med minst en förälder född i utlandet

## FÖRVÄRVSARBETANDE

	November 1996	1997
Förvärvsarbetande (16- år):	12 231	12 241
Andel förv. arb. (20-64 år):		
Män	57%	56%
Kvinnor	56%	55%
Totalt	56%	55%
Arbetsstillfällena	13 213	12 594
därav tillverkning	5 067	5 022
" handel, priv tjänster m.m	5 202	5 048
" offentlig service	2 891	2 478

## UTBILDNING

	1 januari 1999	
Utbildningsnivå (20-64 år)	Antal	%
Förgymnasial	6 926	32
Gymnasial	10 524	49
Eftergymnasial	3 029	14
Uppgift saknas	1 170	5
TOTALT	21 649	100

# FOSIE

## BOSTÄDER

Byggnadsår	1 januari 1999		
	Totalt	% Småhus	
före 1940	662	3	603
1941-60	4 749	24	296
1961-70	9 001	46	301
1971-80	3 838	20	388
1981-	1 141	6	841
SUMMA	19 391	100	2 429

Storlek	1 januari 1999		
	Totalt	% Småhus	
-1 rum och kök	1 767	9	17
2 rum och kök	6 126	32	70
3 rum och kök	7 593	39	394
4+ rum och kök	3 905	20	1 948
SUMMA	19 391	100	2 429

Upplåtelseform	1 januari 1999		
	Totalt	% Småhus	
Hyresrätt, MKB	3 687	19	-
Hyresrätt, privat	5 506	28	112
Bostadsrätt	8 309	43	428
Äganderätt	1 889	10	1 889
SUMMA	19 391	100	2 429

## ARBETSLÖSHET

	31 oktober 1999	
Reg. arbetslösa (18-64 år)	2 007	9%
därav 18-24 år	277	8%
I arbetsmarknadsåtgärder	1 321	

## KOMMUNALA VAL

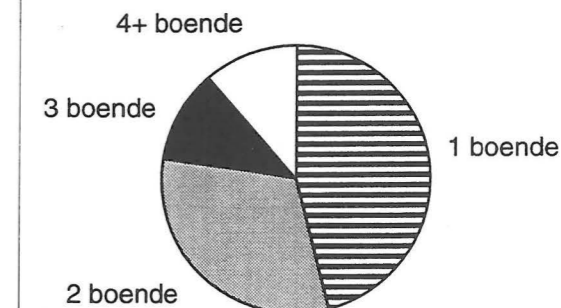
Parti	År 1998	
	Antal	%
M	2 510	13,3
C	163	0,9
Fp	301	1,6
Kd	675	3,6
S	11 251	59,5
V	1 511	8,0
Mp	466	2,5
Skåp	922	4,9
SPI	686	3,6
Övriga partier	428	2,3
SUMMA	18 913	100,0

Valdeltagande: 67,5%

## HUSHÅLL

Folk- och bostadsräkningen 1990

Hushåll efter antal boende		
	Antal	%
1 boende	8 218	46
2 boende	5 663	32
3 boende	1 975	11
4+ boende	2 041	11
SUMMA	17 897	100



## Barnhushåll (barn 0-15 år)

	Antal	%
Totalt	3 683	21
därav med barn under 7 år	2 084	57
därav ensamförälder	1 143	31

## Pensionärshushåll

	Antal	%
Totalt	4 829	27
därav ensamboende	2 777	58
därav kvinnor	2 092	75

## INKOMSTER

	1996	1997
Disponibel medelink.	137 400	137 800
Inkomsttagare, antal	21 642	22 004
Inkomst/invånare	82 800	83 000

## SOCIALBIDRAG

	År 1997
Socialbidragstagare, antal	8 041
Andel av folkmängd	22%
Hushåll med bidrag, antal	4 476

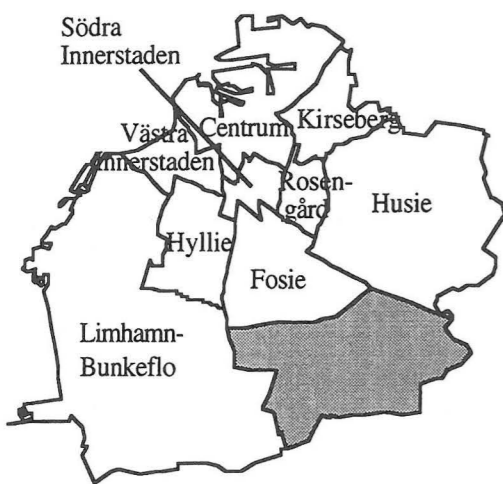
## BILINNEHAV

	31 december 1998
Personbilar i trafik	10 795
Bilar per 100 invånare	29

Strategisk utveckling  
Malmö Stadskontor 1999

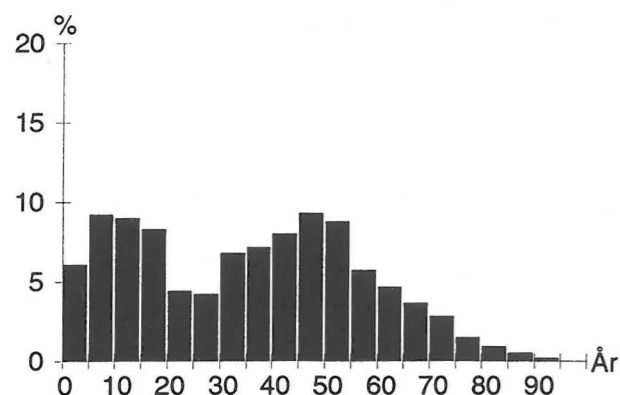
# Områdesfakta OXIE

Malmö: Stadsdel OXIE



## ÅLDERSFÖRDELNING

Ålder	1 januari 1999		1 januari 1999	
	Antal personer	%	Därav kvinnor	%
0-5	808	8	386	48
6-15	1 946	18	956	49
16-18	548	5	261	48
19-24	625	6	283	45
25-44	2 777	26	1 524	55
45-64	3 018	28	1 498	50
65-79	829	8	416	50
80-	155	1	105	68
SUMMA	10 706	100	5 429	51



## FLYTTNINGAR

	1995	1996	1997	1998
Inflyttade	567	754	763	964
Utflyttade	784	841	847	920
Flyttningsnetto	-217	-87	-84	44
Andel utflyttade av folkmängd	7%	8%	8%	9%

Invånare 1 jan 1999:	10 706
Areal, hektar 1 jan 1999:	2 306
Invånare per hektar:	5
Hushåll 1 jan 1999 (framskrivna):	3 809
Arbetsstillfällen 1997:	1 638

## Prognos

Folkmängd 1 januari 2005:	11 650
Bostadsbyggande 1999-2004:	307

## FOLKMÄNGD

År	Antal	År	1 januari Antal
1961	1 742	1996	10 681
1971	3 197	1997	10 636
1981	8 271	1998	10 610
1991	10 726	1999	10 706

## PERSONER MED UTLÄNDSK BAKGRUND

Land	Födda i utlandet	1 januari 1999 Födda i Sverige*
De fem största länderna		
Jugoslavien	138	151
Polen	136	139
Danmark	126	257
Ungern	93	75
Tyskland	83	103
TOTALT	1 185	1 337
Andel av folkmängd	11%	12%

\* med minst en förälder född i utlandet

## FÖRVÄRVSARBETANDE

	November 1996	1997
Förvärsarbetande (16- år):	4 970	4 907
Andel förv. arb. (20-64 år):		
Män	80%	80%
Kvinnor	75%	74%
Totalt	78%	77%
Arbetsstillfällen	1 513	1 638
därav tillverkning	427	429
" handel, priv tjänster m.m	437	511
" offentlig service	602	630

## UTBILDNING

Utbildningsnivå (20-64 år)	1 januari 1999 Antal	%
Förgymnasial	1 706	27
Gymnasial	3 418	55
Eftergymnasial	1 048	17
Uppgift saknas	91	1
TOTALT	6 263	100

# OXIE

## BOSTÄDER

Byggnadsår	Totalt	1 januari 1999 % Småhus	
före 1940	299	8	296
1941-60	114	3	114
1961-70	507	13	507
1971-80	1 607	42	1 307
1981-	1 326	34	1 159
SUMMA	3 853	100	3 383

Storlek	Totalt	1 januari 1999 % Småhus	
-1 rum och kök	43	1	20
2 rum och kök	275	7	148
3 rum och kök	694	18	459
4+ rum och kök	2 841	74	2 756
SUMMA	3 853	100	3 383

Upplåtelseform	Totalt	1 januari 1999 % Småhus	
Hyresrätt, MKB	196	5	83
Hyresrätt, privat	63	2	22
Bostadsrätt	1 375	36	1 059
Äganderätt	2 219	58	2 219
SUMMA	3 853	100	3 383

## ARBETSLÖSHET

	31 oktober 1999	
Reg. arbetslösa (18-64 år)	346	5%
därav 18-24 år	55	7%
I arbetsmarknadsåtgärder	214	

## KOMMUNALA VAL

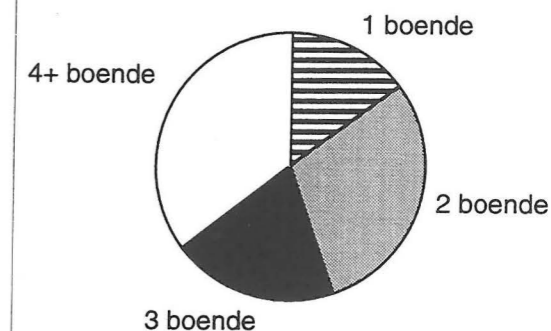
Parti	Antal	År 1998 %
M	1 456	24,3
C	90	1,5
Fp	126	2,1
Kd	248	4,1
S	3 078	51,4
V	299	5,0
Mp	151	2,5
Skåp	276	4,6
SPI	152	2,5
Övriga partier	111	1,9
SUMMA	5 987	100,0

Valdeltagande: 81,2%

## HUSHÅLL

Folk- och bostadsräkningen 1990

Hushåll efter antal boende	Antal	%
1 boende	536	15
2 boende	1 084	30
3 boende	733	20
4+ boende	1 294	35
SUMMA	3 647	100



## Barnhushåll (barn 0-15 år)

	Antal	%
Totalt	1 676	46
därav med barn under 7 år	824	49
därav ensamförälder	238	14

## Pensionärshushåll

	Antal	%
Totalt	493	14
därav ensamboende	180	37
därav kvinnor	139	77

## INKOMSTER

	1996	1997
Disponibel medelink.	198 100	201 300
Inkomsttagare, antal	4 684	4 730
Inkomst/invånare	87 200	89 700

## SOCIALBIDRAG

	År 1997
Socialbidragstagare, antal	934
Andel av folkmängd	9%
Hushåll med bidrag, antal	410

## BILINNEHAV

	31 december 1998
Personbilar i trafik	4 230
Bilar per 100 invånare	40

Strategisk utveckling  
Malmö Stadskontor 1999

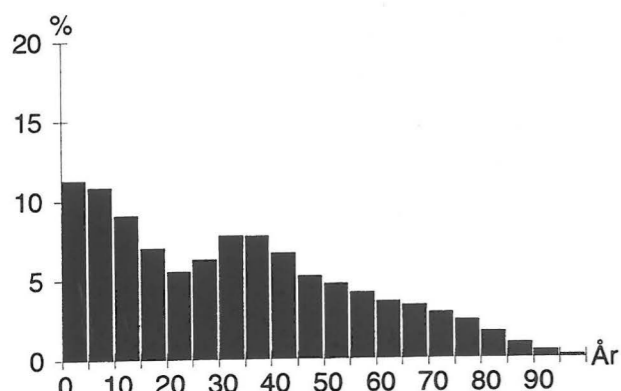
# Områdesfakta ROSENGÅRD

Malmö: Stadsdel ROSENGÅRD



## ÅLDERSFÖRDELNING

Ålder	1 januari 1999		1 januari 1999	
	Antal personer	%	Därav kvinnor	%
0-5	2 794	14	1 376	49
6-15	3 911	19	1 876	48
16-18	818	4	393	48
19-24	1 384	7	772	56
25-44	5 787	28	2 839	49
45-64	3 557	17	1 730	49
65-79	1 720	8	1 004	58
80-	583	3	418	72
SUMMA	20 554	100	10 408	51



## FLYTTNINGAR

	1995	1996	1997	1998
Inflyttade	2 726	2 062	2 491	2 408
Utflyttade	2 231	2 137	2 080	2 044
Flyttningsnetto	495	-75	411	364
Andel utflyttade av folkmängd	12%	11%	11%	10%

<b>Invånare</b> 1 jan 1999:	<b>20 554</b>
<b>Areal</b> , hektar 1 jan 1999:	<b>331</b>
<b>Invånare per hektar:</b>	<b>62</b>
<b>Hushåll</b> 1 jan 1999 (framskrivna):	<b>7 548</b>
<b>Arbetsstillfällena</b> 1997:	<b>4 834</b>

## Prognos

<b>Folkmängd 1 januari 2005:</b>	<b>23 490</b>
<b>Bostadsbyggande 1999-2004:</b>	<b>-</b>

## FOLKMÄNGD

År	1 januari		År	Antal
	Antal	År		
1961	5 250	1996	19 133	
1971	23 112	1997	19 291	
1981	18 006	1998	19 924	
1991	17 190	1999	20 554	

## PERSONER MED UTLÄNDSK BAKGRUND

Land	1 januari 1999	
	Födda i utlandet	Födda i Sverige*
De fem största länderna		
Jugoslavien	3 117	1 362
Irak	1 532	372
Bosnien-Hercegovina	1 428	184
Libanon	1 251	1 086
Polen	579	193
TOTALT	11 819	5 127
Andel av folkmängd	58%	25%

\* med minst en förälder född i utlandet

## FÖRVÄRVSARBETANDE

	November 1996	1997
Förvärvsarbetande (16- år):	3 197	3 157
Andel förv. arb. (20-64 år):		
Män	33%	32%
Kvinnor	29%	28%
<b>Totalt</b>	<b>31%</b>	<b>30%</b>
Arbetsstillfällena	5 118	4 834
därav tillverkning	1 005	1 068
" handel, priv tjänster m.m	1 763	1 668
" offentlig service	2 325	2 075

## UTBILDNING

Utbildningsnivå (20-64 år)	1 januari 1999	
	Antal	%
Förgymnasial	3 912	37
Gymnasial	3 844	37
Eftergymnasial	1 197	11
Uppgift saknas	1 511	14
TOTALT	10 464	100

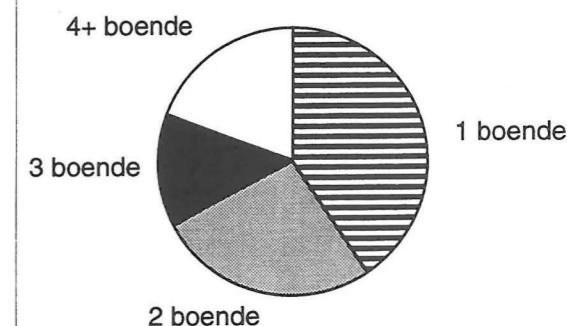
# ROSENGÅRD

## HUSHÅLL

Folk- och bostadsräkningen 1990

### Hushåll efter antal boende

	Antal	%
1 boende	2 917	41
2 boende	1 900	26
3 boende	991	14
4+ boende	1 378	19
SUMMA	7 186	100



### Barnhushåll (barn 0-15 år)

	Antal	%
Totalt	2 172	30
därav med barn under 7 år	1 357	62
därav ensamförälder	656	30

### Pensionärshushåll

	Antal	%
Totalt	1 704	24
därav ensamboende	1 005	59
därav kvinnor	745	74

## INKOMSTER

	1996	1997
Disponibel medelink.	127 300	127 200
Inkomsttagare, antal	9 091	9 251
Inkomst/invånare	60 000	59 100

## SOCIALBIDRAG

	År 1997
Socialbidragstagare, antal	10 714
Andel av folkmängd	54%
Hushåll med bidrag, antal	3 989

## BILINNEHAV

	31 december 1998
Personbilar i trafik	3 651
Bilar per 100 invånare	18

Strategisk utveckling  
Malmö Stadskontor 1999

## BOSTÄDER

Byggnadsår	Totalt	1 januari 1999	
		%	Småhus
före 1940	257	3	256
1941-60	1 062	14	125
1961-70	5 872	76	2
1971-80	533	7	7
1981-	22	0	22
SUMMA	7 746	100	412

Storlek	Totalt	% Småhus	
		%	Småhus
-1 rum och kök	374	5	2
2 rum och kök	2 474	32	11
3 rum och kök	3 543	46	92
4+ rum och kök	1 355	17	307
SUMMA	7 746	100	412

Upplåtelseform	Totalt	% Småhus	
		%	Småhus
Hysesrätt, MKB	3 341	43	-
Hysesrätt, privat	1 987	26	1
Bostadsrätt	2 007	26	-
Äganderätt	411	5	411
SUMMA	7 746	100	412

## ARBETSLÖSHET

	31 oktober 1999	
Reg. arbetslösa (18-64 år)	1 095	10%
därav 18-24 år	164	10%
I arbetsmarknadsåtgärder	765	

## KOMMUNALA VAL

Parti	År 1998	
	Antal	%
M	527	7,9
C	20	0,3
Fp	74	1,1
Kd	128	1,9
S	4 758	70,9
V	478	7,1
Mp	102	1,5
Skåp	253	3,8
SPI	124	1,8
Övriga partier	244	3,6
SUMMA	6 708	100,0

Valdeltagande: 55,0%

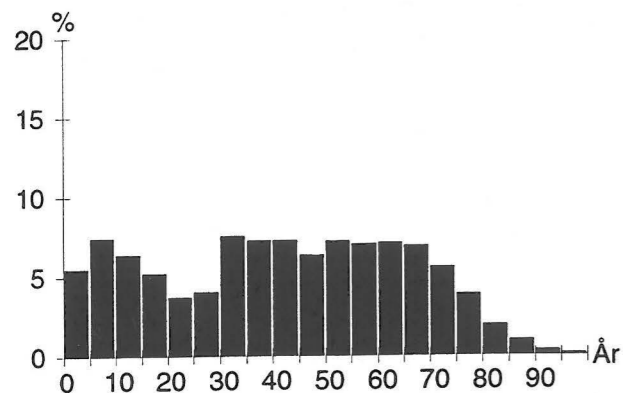
# Områdesfakta HUSIE

Malmö: Stadsdel HUSIE



## ÅLDERSFÖRDELNING

Ålder	1 januari 1999		Därav	
	Antal personer	%	kvinnor	%
0 - 5	1 156	7	568	49
6-15	2 250	13	1 078	48
16-18	510	3	234	46
19-24	784	5	369	47
25-44	4 360	26	2 233	51
45-64	4 623	27	2 386	52
65-79	2 720	16	1 404	52
80-	509	3	315	62
SUMMA	16 912	100	8 587	51



## FLYTTNINGAR

	1995	1996	1997	1998
Inflyttade	1 007	1 135	1 155	1 080
Utflyttade	1 018	1 059	1 011	879
Flyttningsnetto	-11	76	144	201
Andel utflyttade av folkmängd	6%	6%	6%	5%

<b>Invånare</b> 1 jan 1999:	<b>16 912</b>
<b>Areal, hektar</b> 1 jan 1999:	<b>2 934</b>
<b>Invånare per hektar:</b>	<b>6</b>
<b>Hushåll</b> 1 jan 1999 (framskrivna):	<b>7 287</b>
<b>Arbetsstillfällena</b> 1997:	<b>6 963</b>

**Prognos**  
 Folkmängd 1 januari 2005: 18 420  
 Bostadsbyggande 1999-2004: 536

## FOLKMÄNGD

År	Antal	År	Antal
1961	6 276	1996	16 465
1971	16 071	1997	16 545
1981	16 344	1998	16 708
1991	15 548	1999	16 912

## PERSONER MED UTLÄNSK BAKGRUND

Land	Födda i utlandet	Födda i Sverige*
De fem största länderna		
Jugoslavien	314	280
Polen	269	163
Danmark	196	247
Tyskland	109	113
Finland	102	133
TOTALT	1 749	1 595
Andel av folkmängd	10%	9%

\* med minst en förälder född i utlandet

## FÖRVÄRVSARBETANDE

	November 1996	1997
Förvärvsarbete (16- år):	7 511	7 452
Andel förv. arb. (20-64 år):		
Män	78%	78%
Kvinnor	74%	73%
<b>Totalt</b>	<b>76%</b>	<b>75%</b>
Arbetsstillfällena	7 072	6 963
därunder tillverkning	1 309	1 150
" handel, priv tjänster m.m	4 534	4 634
" offentlig service	1 113	1 061

## UTBILDNING

Utbildningsnivå (20-64 år)	Antal	%
Förgymnasial	2 394	25
Gymnasial	4 786	50
Eftergymnasial	2 311	24
Uppgift saknas	104	1
TOTALT	9 595	100

# HUSIE

## BOSTÄDER

Byggnadsår	Totalt	1 januari 1999	
före 1940	810	11	807
1941-60	632	9	628
1961-70	3 058	41	1 753
1971-80	1 766	24	417
1981-	1 157	16	846
SUMMA	7 423	100	4 451

Storlek	Totalt	% Småhus	
-1 rum och kök	418	6	32
2 rum och kök	819	11	100
3 rum och kök	2 032	27	572
4+ rum och kök	4 154	56	3 747
SUMMA	7 423	100	4 451

Upplåtelseform	Totalt	% Småhus	
Hyresrätt, MKB	97	1	45
Hyresrätt, privat	1 209	16	57
Bostadsrätt	2 245	30	477
Äganderätt	3 872	52	3 872
SUMMA	7 423	100	4 451

## ARBETSLÖSHET

	31 oktober 1999	
Reg. arbetslösa (18-64 år)	461	5%
därunder 18-24 år	59	6%
I arbetsmarknadsåtgärder	308	

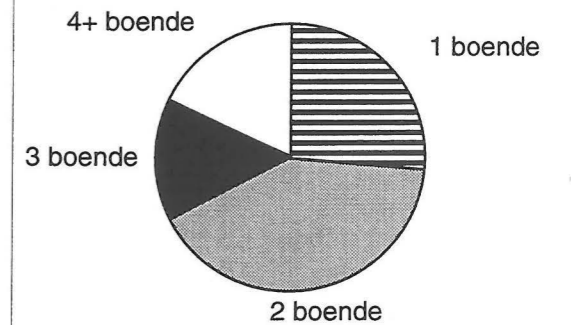
## KOMMUNALA VAL

Parti	Antal	År 1998
M	2 975	27,7
C	132	1,2
Fp	306	2,9
Kd	437	4,1
S	4 895	45,6
V	423	3,9
Mp	212	2,0
Skåp	638	5,9
SPI	559	5,2
Övriga partier	146	1,4
SUMMA	10 723	100,0

Valdeltagande: 82,4%

## HUSHÅLL

Folk- och bostadsräkningen 1990		
Hushåll efter antal boende		
	Antal	%
1 boende	1 778	27
2 boende	2 694	41
3 boende	994	15
4+ boende	1 180	18
SUMMA	6 646	100



## Barnhushåll (barn 0-15 år)

	Antal	%
Totalt	1 670	25
därunder med barn under 7 år	875	52
därunder ensamförälder	260	16

## Pensionärshushåll

	Antal	%
Totalt	1 711	26
därunder ensamboende	683	40
därunder kvinnor	537	79

## INKOMSTER

	1996	1997
Disponibel medelink.	190 300	193 900
Inkomsttagare, antal	8 545	8 672
Inkomst/invånare	98 300	100 600

## SOCIALBIDRAG

	År 1997
Socialbidragstagare, antal	562
Andel av folkmängd	3%
Hushåll med bidrag, antal	357

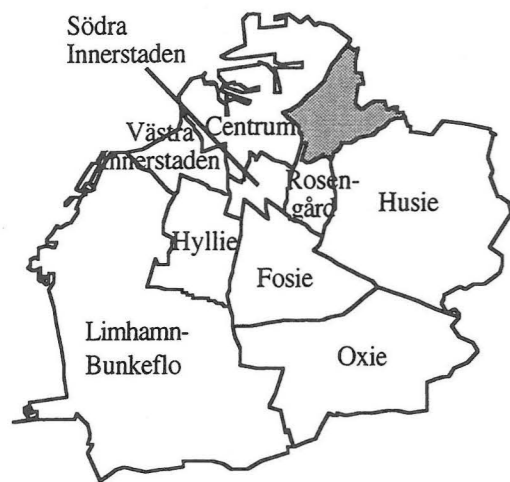
## BILINNEHAV

	31 december 1998
Personbilar i trafik	7 248
Bilar per 100 invånare	43

Strategisk utveckling  
 Malmö Stadskontor 1999

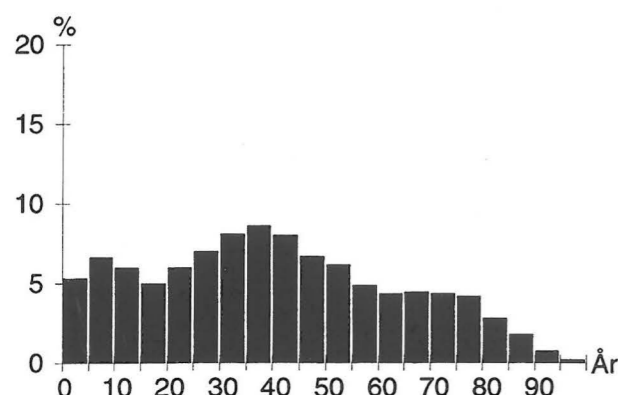
# Områdesfakta KIRSEBERG

Malmö: Stadsdel KIRSEBERG



## ÅLDERSFÖRDELNING

Ålder	Antal personer	%	1 januari 1999	
			Därv kvinnor	%
0 - 5	869	7	420	48
6-15	1 617	12	777	48
16-18	400	3	184	46
19-24	906	7	463	51
25-44	4 173	32	1 953	47
45-64	2 889	22	1 342	46
65-79	1 693	13	949	56
80-	698	5	484	69
SUMMA	13 245	100	6 572	50



## FLYTTNINGAR

	1995	1996	1997	1998
Inflyttade	1 499	1 525	1 775	1 540
Utflyttade	1 469	1 395	1 549	1 377
Flyttningsnetto	30	130	226	163
Andel utflyttade av folkmängd	11%	11%	12%	10%

<b>Invånare</b> 1 jan 1999:	<b>13 245</b>
<b>Areal</b> , hektar 1 jan 1999:	<b>648</b>
<b>Invånare per hektar:</b>	<b>20</b>
<b>Hushåll</b> 1 jan 1999 (framskrivna):	<b>7 010</b>
<b>Arbetsstillfällen</b> 1997:	<b>9 312</b>

## Prognos

<i>Folkmängd 1 januari 2005:</i>	<i>13 910</i>
<i>Bostadsbyggande 1999-2004:</i>	<i>56</i>

## FOLKMÄNGD

År	Antal	1 januari	
		År	Antal
1961	15 086	1996	12 851
1971	15 761	1997	12 938
1981	10 862	1998	13 119
1991	11 928	1999	13 245

## PERSONER MED UTLÄNDSK BAKGRUND

Land	1 januari 1999	
	Födda i utlandet	Födda i Sverige*
De fem största länderna		
Jugoslavien	439	217
Polen	238	124
Bosnien-Hercegovina	226	28
Danmark	183	238
Ungern	125	66
TOTALT	2 457	1 600
Andel av folkmängd	19%	12%

\* med minst en förälder född i utlandet

## FÖRVÄRVSARBETANDE

	November 1996	1997
Förvärvsarbete (16- år):	5 006	5 114
Andel förv.arb. (20-64 år):		
Män	65%	66%
Kvinnor	63%	63%
Totalt	64%	65%
Arbetsstillfällen	9 413	9 312
därv tillverkning	3 330	3 450
" handel, priv tjänster m.m	3 985	3 779
" offentlig service	2 055	2 043

## UTBILDNING

Utbildningsnivå (20-64 år)	1 januari 1999	
	Antal	%
Förgymnasial	2 097	27
Gymnasial	3 774	48
Eftergymnasial	1 741	22
Uppgift saknas	237	3
TOTALT	7 849	100

# KIRSEBERG

## BOSTÄDER

Byggnadsår	Totalt	1 januari 1999	
		%	Småhus
före 1940	1 605	22	693
1941-60	2 800	39	36
1961-70	1 531	21	16
1971-80	122	2	47
1981-	1 113	16	602
SUMMA	7 171	100	1 394

Storlek	Totalt	% Småhus	
		%	Småhus
-1 rum och kök	937	13	12
2 rum och kök	2 746	38	42
3 rum och kök	1 789	25	168
4+ rum och kök	1 699	24	1 172
SUMMA	7 171	100	1 394

Upplåtelseform	Totalt	% Småhus	
		%	Småhus
Hyresrätt, MKB	1 014	14	27
Hyresrätt, privat	1 818	25	14
Bostadsrätt	3 274	46	288
Äganderätt	1 065	15	1 065
SUMMA	7 171	100	1 394

## ARBETSLÖSHET

	31 oktober 1999	
Reg. arbetslösa (18-64 år)	561	7%
därv 18-24 år	57	6%
I arbetsmarknadsåtgärder	400	

## KOMMUNALA VAL

Parti	Antal	År 1998	
		%	
M	1 253	17,1	
C	87	1,2	
Fp	183	2,5	
Kd	259	3,5	
S	3 698	50,4	
V	814	11,1	
Mp	289	3,9	
Skåp	359	4,9	
SPI	220	3,0	
Övriga partier	173	2,4	
SUMMA	7 335	100,0	

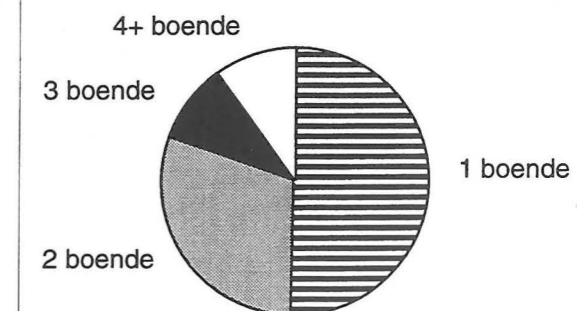
Valdeltagande: 71,8%

## HUSHÅLL

Folk- och bostadsräkningen 1990

### Hushåll efter antal boende

	Antal	%
1 boende	3 168	51
2 boende	1 867	30
3 boende	591	9
4+ boende	626	10
SUMMA	6 252	100



### Barnhushåll (barn 0-15 år)

	Antal	%
Totalt	1 137	18
därv med barn under 7 år	685	60
därv ensamförälder	292	26

### Pensionärshushåll

	Antal	%
Totalt	1 757	28
därv ensamboende	1 034	59
därv kvinnor	727	70

## INKOMSTER

	1996	1997
Disponibel medelink.	143 500	144 500
Inkomsttagare, antal	7 864	8 029
Inkomst/invånare	87 200	88 400

## SOCIALBIDRAG

	År 1997
Socialbidragstagare, antal	1 880
Andel av folkmängd	14%
Hushåll med bidrag, antal	1 154

## BILINNEHAV

	31 december 1998
Personbilar i trafik	4 014
Bilar per 100 invånare	30

Strategisk utveckling  
Malmö Stadskontor 1999

## Anteckningar

Avdelningen för Strategisk utveckling ger ut

## BASFAKTA OM MALMÖ

Snabbt, samlat och till ett rimligt pris får du sifferuppgifter i:

### Statistisk årsbok

En uppslagsbok som i arton avsnitt ger samhällsinformation och behandlar ämnesområdena: Befolkning, bostäder, hushåll, näringsliv, kommunikationer, miljö, utbildning, kultur, stadens finanser, sjukvård m fl. Årsboken belyser främst förhållanden i Malmö men jämförelser görs även med kommunerna i Skåne, Sveriges tio största kommuner, hela riket och de nordiska huvudstäderna.

192 sidor.

Att använda t ex i planering, forskning och undervisning.

### Fakta i fickformat

Statistisk årsbok i miniatyr – ett häfte för snabb orientering.

32 sidor.

### Sifferguide

Malmö i ett nötskal – ett litet vikblad som finns på svenska, engelska och tyska.

### PS-Aktuellt

På ett A4-blad ger vi aktuell och kort information inom olika ämnesområden – utvecklingen vad gäller sociala förhållanden, befolkningsförändringar, arbetsmarknad, bostadsbyggande m m.

### Köpenhamn + Malmö i siffror

Häftet är resultatet av ett samarbete över sundet. Med hjälp av diagram och tabeller visas förhållanden i Malmö, Köpenhamn och Öresundsregionen.

32 sidor.

### Faxa eller ring in din beställning!

Fax 040-34 10 55

Tel 040-34 12 83

Dessutom finner du information om Malmö på Internet:

[www.malmo.se](http://www.malmo.se)



**MALMÖ STAD, Stadskontoret**  
**Strategisk utveckling**  
**80 kr + moms**