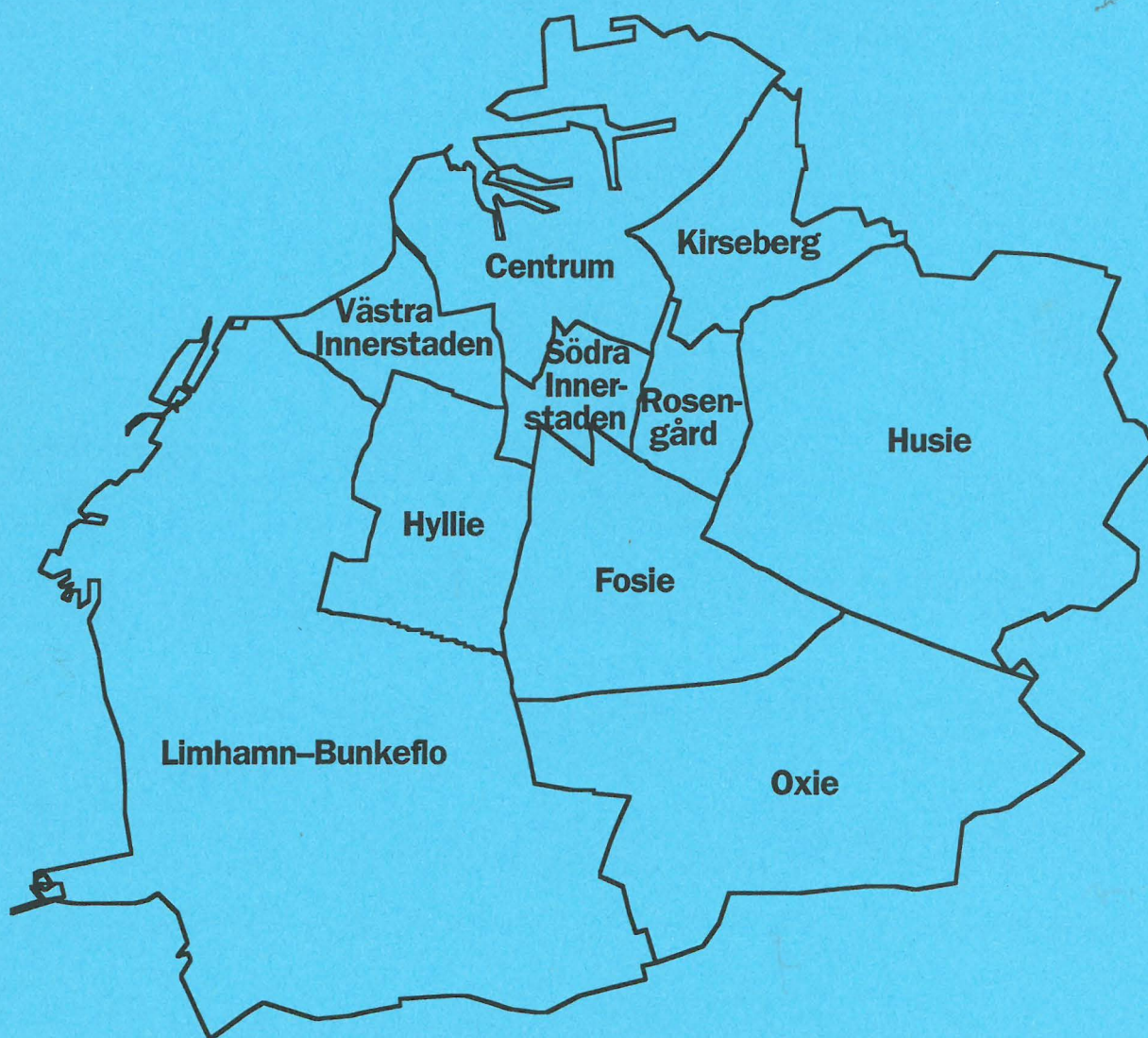


# OMRÅDESFAKTA för Malmö 1998

## STADSDELAR



**Malmö Stadskontor  
Planeringsavdelningen**

Är Du intresserad av ytterligare information kontakta:

Anette Dahlberg, tel 040-34 12 83, fax 040-34 10 55

E-post: [anette.dahlberg@malmo.se](mailto:anette.dahlberg@malmo.se)

Planeringsavdelningen, Malmö Stadskontor

205 80 MALMÖ

#### Ämnesområden

#### Kontaktpersoner

Befolkning, Flyttningar

Kenneth Hvarvenius, tel 040-34 10 66

E-post: [kenneth.hvarvenius@malmo.se](mailto:kenneth.hvarvenius@malmo.se)

Invandrare

Elisabeth Pålsson, tel 040-34 10 68

E-post: [elisabeth.palsson@malmo.se](mailto:elisabeth.palsson@malmo.se)

Bostäder, Hushåll,  
Förvärvsarbete,  
Inkomster och Val

Henry Lindelöf, tel 040-34 10 67

E-post: [henry.lindelof@malmo.se](mailto:henry.lindelof@malmo.se)

Utbildning, Arbetslöshet,  
Socialbidrag och Bilar

Anders Ardmär, tel 040-34 11 21

E-post: [anders.ardmar@malmo.se](mailto:anders.ardmar@malmo.se)

Områdesfakta finns även för  
Malmö 134 DELOMRÅDEN

## OMRÅDESAKTA FÖR MALMÖ 1998. Stadsdelar

Malmö är indelat i 10 stadsdelar (fr o m 1 jan 1996).

### INNEHÅLL

	sid		sid
Malmö	4	Fosie	16
Centrum	6	Oxie	18
Södra Innerstaden	8	Rosengård	20
Västra Innerstaden	10	Husie	22
Limhamn-Bunkeflo	12	Kirseberg	24
Hyllie	14		

Areal  
Prognos  
Åldersfördelning  
Befolkningsutvecklingen  
Personer med utländsk bakgrund  
Flyttningar  
Förvärvsarbete  
Utbildning  
Bostäder  
  
Hushåll  
Inkomster  
Arbetslöshet  
Socialbidrag  
Val  
Bilnehav

### Källor

Malmö Stadsbyggnadskontor  
Malmö Stadskontor, Planeringsavdelningen  
SCB:s Befolkningsstatistik  
Bearbetad befolkningsstatistik  
Malmö stads befolkningsstatistik  
SCB:s Flyttningsstatistik  
SCB:s Sysselsättningsstatistik  
SCB:s Utbildningsstatistik  
Folk- och bostadsräkningen 1990 och  
årlig byggnadsstatistik  
SCB, Folk- och bostadsräkningen 1990  
SCB:s Inkomststatistik  
SCB:s Arbetslöshetsstatistik  
Malmö stads Socialbidragsregister  
Länsstyrelsens sammanräkningsprotokoll  
SCB:s Bilstatistik

### FÖRKLARINGAR

Arbetslösa, %

Antal registrerat arbetslösa, vid Arbetsförmedlingen, av folkmängden 18-64 år

Arbetslöshet

*Arbetsmarknadsåtgärder:* Personer i arbetsmarknadsutbildning, arbetslivsutveckling (ALU), beredskapsarbete m fl

Arbetsstillfällen

Förvärvsarbete personer med arbetsplats i respektive område (Dagbefolkning)

*Tillverkning:* Tillverkning av varor och energi, avfallshantering

*Handel och privata tjänster:* Detalj- och partihandel, transport, samfärd, post, tele och företagstjänster

*Offentlig service:* Vård, utbildning och offentlig förvaltning

Areal

Landareal, 1 hektar = 10 000 m<sup>2</sup>

Bostäder, upplåtelseform

*Allmännyttiga bostadsföretag:* MKB

*Bostadsrättsföreningar:* HSB, Riksbyggen, SBC och privata bostadsrättsföreningar

Flyttningsnetto	Inflyttade minus utflyttade
Folkmängd 1961	Endast tätortsfolkmängden redovisas för delområden inom Oxie och Bunkeflo
Förvärvsarbetande	Förvärvsarbetande personer bosatta i respektive område (Nattbefolkning)
Förvärvsarbetande, %	Antal förvärvsarbetande 20-64 år av folkmängden 20-64 år
Inkomst	<i>Disponibel inkomst:</i> Bruttoinkomst minus slutlig skatt plus positiva transfereringar. Avser familjer 20- år
Parti	Parti med mandat i fullmäktige redovisas
Pensionärshushåll	Hushåll med minst en person 65 år eller äldre
Personer med utländsk bakgrund	<ul style="list-style-type: none"> <li>• <i>Utländska medborgare</i></li> <li>• <i>Svenska medborgare med utländsk bakgrund</i> <ul style="list-style-type: none"> <li>– Födda i utlandet</li> <li>– Barn under 18 år födda i Sverige med minst en förälder född i utlandet</li> </ul> </li> </ul> <p>I tabellen redovisas de fem största nationaliteterna i resp område, efter <i>totalt</i> antal personer med utländsk bakgrund</p>
Prognos	Folkmängd: Malmö, upprättad maj -98 Stadsdelar och delområden, upprättad sept -97 Bostadsbyggande, upprättad juni -98
Socialbidragstagare	Personer som minst en gång under året erhållit socialbidrag (inkl barn under 18 år)
Val	Valdistriktsindelningen stämmer inte helt överens med indelningen för stadsdelar och delområden
Valdeltagande, %	Antal röstande av totala antalet röstberättigade

#### FÖRKORTNINGAR

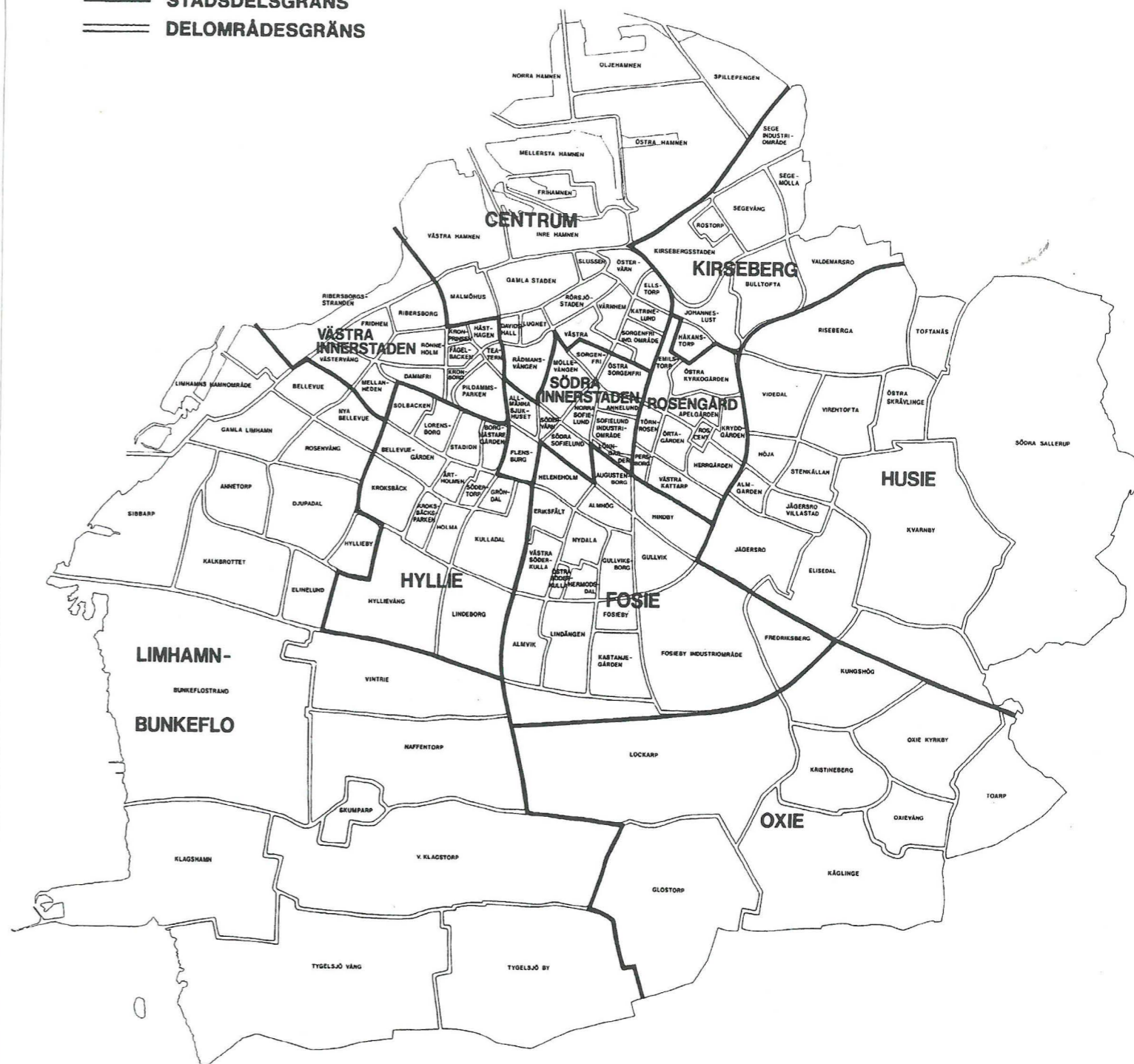
FoB	Folk- och Bostadsräkningen	M	Moderata samlingspartiet
MKB	Malmö Kommunala Bostads AB	C	Centern
SBC	Sveriges Bostadsrättsföreningars Centralorganisation	FP	Folkpartiet liberalerna
SCB	Statistiska centralbyrån	S	Socialdemokraterna
		V	Vänsterpartiet
		MP	Miljöpartiet de gröna
		Skåp	Skånepartiet

#### TECKENFÖRKLARING

- Exakt 0 enheter
- 0 Mellan 0 och 0,5 enheter
- .. Uppgiften ej tillgänglig eller alltför osäker för att anges

## STADSDELAR DELOMRÅDEN

— STADSDELSGRÄNS  
= DELOMRÅDESGRÄNS



MALMÖ STADSBYGGNADSKONTOR 1 JANUARI 1998

0 1 2 3 km

**STADSDELAR MED DELOMRÅDEN****CENTRUM**

Västra Hamnen  
Inre Hamnen  
Frihamnen  
Mellersta Hamnen  
Norra Hamnen  
Östra Hamnen  
Oljehamnen  
Spillepengen  
Malmöhus  
Gamla Staden  
Davidshall  
Lugnet  
Rådmansvången  
Rörsjöstaden  
Slussen  
Östervärn  
Värnhem  
del av Västra Sorgenfri  
del av Östra Sorgenfri  
Sorgenfri industriområde  
Katrinelund  
Ellstorp

**SÖDRA INNERSTADEN**

Möllevången  
Allmänna sjukhuset  
Södervärn  
Södra Sofielund  
Norra Sofielund  
Annelund  
Sofielunds industriområde  
Lönngården  
del av Västra Sorgenfri  
del av Östra Sorgenfri  
Flensburg

**VÄSTRA INNERSTADEN**

Fridhem  
Ribersborg  
Rönneholm  
Dammfri  
Kronprinsen  
Hästhagen  
Fågelbacken  
Kronborg  
Teatern  
Pildammsparken  
Ribersborgsstranden  
Västervång  
Mellanheden

**LIMHAMN-BUNKEFLO**

Bellevue  
Nya Bellevue  
Rosenvång  
Gamla Limhamn  
Limhamns hamnområde  
Djupadal  
Hyllieby  
Elinelund  
Kalkbrottet  
Annetorp  
Sibbarp  
Bunkeflostrand  
Klagshamn  
Vintrie  
Naffentorp  
Skumparp  
Västra Klagstorp  
Tygelsjö vång  
Tygelsjö by

**HYLLIE**

Solbacken  
Lorensborg  
Stadion  
Borgmästaregården  
Bellevuegården  
Ärtholmen  
Södertorp  
Kroksbäck  
Kroksbäcksparken  
Holma  
Hyllievång  
Gröndal  
Kulladal  
Lindeborg

**FOSIE**

Heleneholm  
Eriksfält  
Västra Söderkulla  
Östra Söderkulla  
Hermodsdal  
Nydala  
Almhög  
Gullviksborg  
Augustenborg  
Hindby  
Gullvik  
Almvik  
Lindängen  
Fosieby  
Kastanjegården  
Fosieby industriområde  
Fredriksberg

**OXIE**

Lockarp  
Glostorp  
Käglinge  
Kristineberg  
del av Kungshög  
Oxie Kyrkby  
Oxievång  
Toarp

**ROSENGÅRD**

Emilstorp  
Östra Kyrkogården  
Apelgården  
Kryddgården  
Törnrosen  
Örtagården  
Rosengård centrum  
Herrgården  
Persborg  
Västra Kattarp

**HUSIE**

del av Kungshög  
Höja  
Stenkällan  
Almgården  
Jägersro villastad  
Jägersro  
Elisedal  
Riseberga  
Videdal  
Virentofta  
Kvarnby  
Södra Sallerup  
Toftanäs  
Östra Skrävlinge

**KIRSEBERG**

Håkanstorp  
Johanneslust  
Kirsebergsstaden  
Rostorp  
Segevång  
Sege industriområde  
Segemölla  
Bulltofta  
Valdemarsro

Delområdena Västra och Östra Sorgenfri samt Kungshög delas och ingår i två stadsdelar

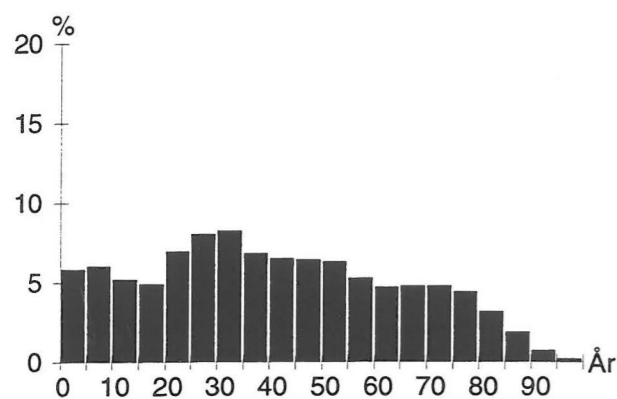
Fr o m 1 jan 1998 flyttas delområdet Vintrie från stadsdelen Hyllie till Limhamn-Bunkeflo

# Områdesfakta MALMÖ



## ÅLDERSFÖRDELNING

1 januari 1998				
Ålder	Antal personer	%	Därv kvinnor	%
0 - 6	20 585	8	9 972	48
7-15	24 165	10	11 837	49
16-18	7 288	3	3 535	49
19-24	19 844	8	10 467	53
25-44	73 947	29	36 199	49
45-64	56 469	22	28 759	51
65-79	34 741	14	20 188	58
80-	14 369	6	10 131	71
SUMMA	251 408	100	131 088	52



## FLYTTNINGAR

	1994	1995	1996	1997
Inflyttade	15 245	13 432	13 278	14 619
Utflyttade	9 995	10 432	10 713	11 036
Flyttningsnetto	5 250	3 000	2 565	3 583
Andel utflyttade av folkmängd	4%	4%	4%	4%

Invånare 1 jan 1998:	251 408
Areal, hektar 1 jan 1998:	15 370
Invånare per hektar:	16
Hushåll FoB 1990:	120 464
Arbetsstillfällen 1995:	119 636

## Prognos

Folkmängd 1 januari 2003:	262 970
Bostadsbyggande 1998-2002:	3 474

## FOLKMÄNGD

År	Antal	År	Antal
1961	234 453	1995	242 706
1971	265 505	1996	245 699
1981	233 803	1997	248 007
1991	233 887	1998	251 408

## PERSONER MED UTLÄNDSK BAKGRUND

Land	Totalt	därv utl. medb.
Jugoslavien	11 288	3 399
Polen	6 896	2 157
Danmark	4 722	2 499
Bosnien-Hercegovina	4 275	4 123
Libanon	3 860	357
Övriga länder	39 616	15 892
TOTALT	70 657	28 427
Andel av folkmängd	28%	11%

## FÖRVÄRVSARBETANDE

November 1995		
Förvärvsarbetande (16- år):		91 051
Andel förvärvsarb. (20-64 år):	Män	61%
	Kvinnor	61%
	Totalt	61%
Arbetsstillfällen		119 636
därv tillverkning		19 480
" handel och privata tjänster m.m		55 992
" offentlig service		32 379

## UTBILDNING

1 januari 1998		
Utbildningsnivå (20-64 år)	Antal	%
Förgymnasial	36 081	24
Gymnasial	67 369	46
Eftergymnasial	38 132	26
Uppgift saknas	6 399	4
TOTALT	147 981	100

# MALMÖ

## BOSTÄDER

Byggnadsår	Totalt	1 januari 1998	
		%	Småhus
före 1940	32 449	24	6 097
1941-60	36 906	27	3 414
1961-70	32 565	24	4 957
1971-80	20 659	15	4 571
1981-	12 905	10	4 944
SUMMA	135 484	100	23 983

Storlek	Totalt	%	Småhus
-1 rum och kök	18 257	13	218
2 rum och kök	42 191	31	794
3 rum och kök	39 492	29	3 045
4+ rum och kök	35 544	26	19 926
SUMMA	135 484	100	23 983

Upplåtelseform	Totalt	%	Småhus
Hyresrätt, MKB	18 896	14	297
Hyresrätt, privat	49 870	37	377
Bostadsrätt	46 463	34	3 054
Äganderätt	20 255	15	20 255
SUMMA	135 484	100	23 983

## ARBETSLÖSHET

31 mars 1998		
Reg. arbetslösa (18-64 år)	12 485	8%
därv 18-24 år	1 811	9%
I arbetsmarknadsåtgärder	7 726	

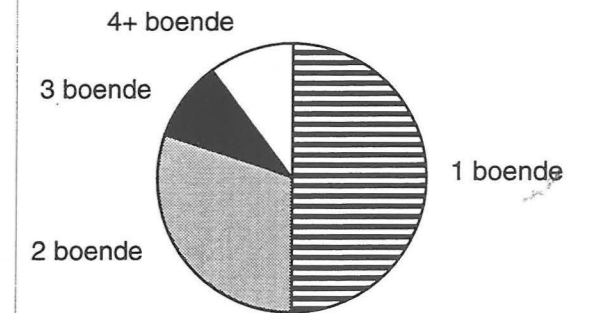
## KOMMUNALA VAL

Parti	Antal	År 1994	%
M	40 691		26,9
C	3 305		2,2
FP	7 223		4,8
S	73 830		48,9
V	6 158		4,1
MP	5 997		4,0
Skåp	6 870		4,6
Övriga partier	6 914		4,6
SUMMA	150 988		100,0

Valdeltagande: 80,9%

## HUSHÅLL

Folk- och bostadsräkningen 1990.		
Hushåll efter antal boende		
	Antal	%
1 boende	60 028	50
2 boende	36 556	30
3 boende	11 481	10
4+ boende	12 399	10
SUMMA	120 464	100



## Barnhushåll (barn 0-15 år)

	Antal	%
Totalt	21 535	18
därv med barn under 7 år	12 422	58
därv ensamförälder	5 874	27

## Pensionärshushåll

	Antal	%
Totalt	37 700	31
därv ensamboende	22 697	60
därv kvinnor	17 609	78

## INKOMSTER

	1994	1995
Disponibel medelink.	150 000	146 200
Inkomsttagare, antal	148 566	150 846

## SOCIALBIDRAG

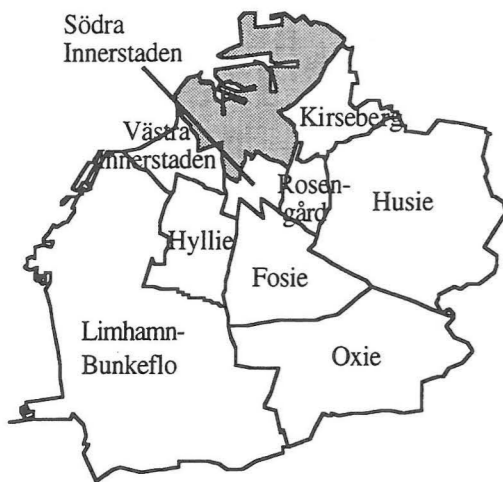
År 1997	
Socialbidragstagare, antal	44 723
Andel av folkmängd	18%
Hushåll med bidrag, antal	23 449

## BILINNEHAV

31 december 1997	
Personbilar i trafik	73 033
Bilar per 100 invånare	29

# Områdesfakta CENTRUM

Malmö: Stadsdel CENTRUM



<b>Invånare</b> 1 jan 1998:	<b>34 174</b>
<b>Areal</b> , hektar 1 jan 1998:	<b>1 535</b>
<b>Invånare per hektar:</b>	<b>22</b>
<b>Hushåll</b> FoB 1990:	<b>17 905</b>
<b>Arbetsstillfällen</b> 1995:	<b>45 290</b>

### Prognos

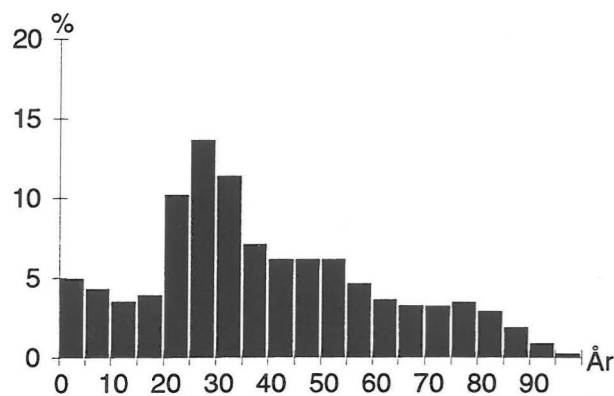
<i>Folkmängd 1 januari 2003:</i>	<i>37 380</i>
<i>Bostadsbyggande 1998-2002:</i>	<i>392</i>

### FOLKMÄNGD

År	Antal	År	1 januari Antal
1961	45 873	1995	32 719
1971	34 172	1996	33 399
1981	26 036	1997	33 798
1991	30 111	1998	34 174

### ÅLDERSFÖRDELNING

Ålder	1 januari 1998			
	Antal personer	%	Därav kvinnor	%
0-6	2 277	7	1 155	51
7-15	2 240	7	1 115	50
16-18	784	2	384	49
19-24	3 757	11	2 098	56
25-44	12 961	38	6 178	48
45-64	6 921	20	3 503	51
65-79	3 320	10	2 028	61
80-	1 914	6	1 458	76
SUMMA	34 174	100	17 919	52



### FLYTTNINGAR

	1994	1995	1996	1997
Inflyttade	..	6 073	6 324	6 473
Utflyttade	..	5 506	5 960	6 132
Flyttningsnetto	1 317	567	364	341
Andel utflyttade av folkmängd	..	17%	18%	18%

### PERSONER MED UTLÄNDSK BAKGRUND

Land	Totalt	1 januari 1998 därav utl. medb.
Polen	915	275
Jugoslavien	843	236
Danmark	709	476
Iran	664	200
Ungern	429	138
Övriga länder	4 941	2 028
TOTALT	8 501	3 353
Andel av folkmängd	25%	10%

### FÖRVÄRVSARBETANDE

November 1995		
Förvärvsarbetande (16-år):		13 893
Andel förvärvsarb. (20-64 år):	Män	60%
	Kvinnor	61%
	Totalt	61%
Arbetsstillfällen		45 290
därav tillverkning		5 993
" handel och privata tjänster m.m		27 502
" offentlig service		9 760

### UTBILDNING

1 januari 1998		
<b>Utbildningsnivå (20-64 år)</b>	<b>Antal</b>	<b>%</b>
Förgymnasial	3 906	17
Gymnasial	10 219	44
Eftergymnasial	8 404	36
Uppgift saknas	894	4
TOTALT	23 423	100

# CENTRUM

### BOSTÄDER

Byggnadsår	Totalt	1 januari 1998	
		%	Småhus
före 1940	10 551	49	20
1941-60	1 550	7	1
1961-70	2 562	12	-
1971-80	3 156	15	17
1981-	3 537	17	2
SUMMA	21 356	100	40

Storlek	Totalt	% Småhus	
-1 rum och kök	4 140	19	4
2 rum och kök	7 296	34	1
3 rum och kök	6 036	28	4
4+ rum och kök	3 884	18	31
SUMMA	21 356	100	40

Upplåtelseform	Totalt	% Småhus	
Hyresrätt, MKB	1 137	5	-
Hyresrätt, privat	14 383	67	-
Bostadsrätt	5 807	27	11
Äganderätt	29	0	29
SUMMA	21 356	100	40

### ARBETSLÖSHET

31 mars 1998		
Reg. arbetslösa (18-64 år)	2 021	8%
därav 18-24 år	291	9%
I arbetsmarknadsåtgärder	1 189	

### KOMMUNALA VAL

Parti	Antal	År 1994 %
M	6 883	33,1
C	463	2,2
FP	1 379	6,6
S	7 472	35,9
V	1 418	6,8
MP	1 349	6,5
Skåp	833	4,0
Övriga partier	1 007	4,8
SUMMA	20 804	100,0

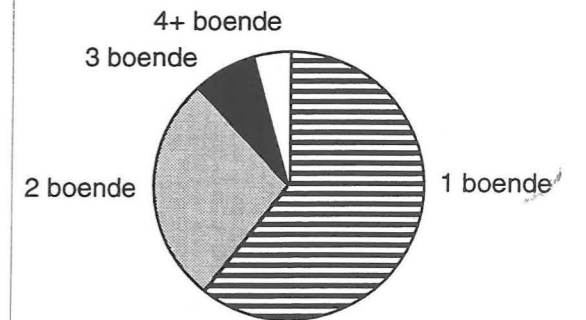
Valdeltagande: 78,4%

### HUSHÅLL

Folk- och bostadsräkningen 1990

#### Hushåll efter antal boende

	Antal	%
1 boende	10 831	60
2 boende	4 960	28
3 boende	1 303	7
4+ boende	811	5
SUMMA	17 905	100



#### Barnhushåll (barn 0-15 år)

	Antal	%
Totalt	2 213	12
därav med barn under 7 år	1 463	66
därav ensamförälder	862	39

#### Pensionärshushåll

	Antal	%
Totalt	4 906	27
därav ensamboende	3 454	70
därav kvinnor	2 696	78

### INKOMSTER

	1994	1995
Disponibel medelink.	136 000	135 100
Inkomstagare, antal	23 363	23 891

### SOCIALBIDRAG

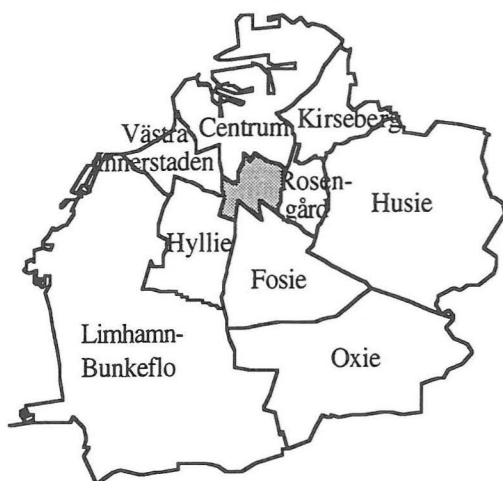
År 1997	
Socialbidragstagare, antal	5 128
Andel av folkmängd	15%
Hushåll med bidrag, antal	3 217

### BILINNEHAV

31 december 1997	
Personbilar i trafik	7 887
Bilar per 100 invånare	23

Planeringsavdelningen  
Malmö Stadskontor 1998

Malmö: Stadsdel SÖDRA INNERSTADEN



<b>Invånare</b> 1 jan 1998:	<b>29 468</b>
<b>Areal</b> , hektar 1 jan 1998:	<b>302</b>
<b>Invånare per hektar:</b>	<b>98</b>
<b>Hushåll</b> FoB 1990:	<b>17 032</b>
<b>Arbetsstillfällen</b> 1995:	<b>13 141</b>

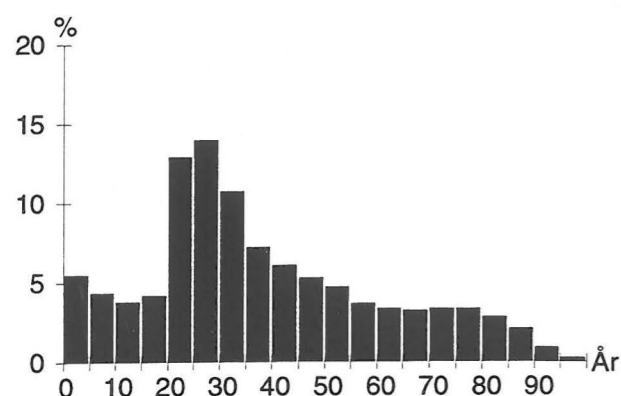
**Prognos**  
 Folkmängd 1 januari 2003: 31 640  
 Bostadsbyggande 1998-2002: 180

## FOLKMÄNGD

År	Antal	År	Antal
1961	50 987	1995	27 705
1971	37 171	1996	28 317
1981	27 079	1997	28 913
1991	27 087	1998	29 468

## ÅLDERSFÖRDELNING

Ålder	Antal personer	%	1 januari 1998	
			Därav kvinnor	%
0-6	2 121	7	990	47
7-15	2 043	7	1 001	49
16-18	665	2	353	53
19-24	4 109	14	2 229	54
25-44	11 090	38	4 995	45
45-64	4 912	17	2 308	47
65-79	2 842	10	1 665	59
80-	1 686	6	1 239	73
SUMMA	29 468	100	14 780	50



## FLYTTNINGAR

	1994	1995	1996	1997
Inflyttade	..	5 996	6 034	6 196
Utflyttade	..	5 389	5 404	5 619
Flyttningsnetto	757	607	630	577
Andel utflyttade av folkmängd	..	19%	19%	19%

## PERSONER MED UTLÄNDSK BAKGRUND

Land	Totalt	1 januari 1998	därav utl. medb.
Jugoslavien	1 373		514
Bosnien-Hercegovina	1 046		996
Polen	791		348
Irak	579		338
Libanon	555		65
Övriga länder	6 298		2 930
TOTALT	10 642		5 191
Andel av folkmängd	36%		18%

## FÖRVÄRVSARBETANDE

November 1995		
Förvärvsarbetande (16- år):		9 438
Andel förvärvsarb. (20-64 år):	Män	49%
	Kvinnor	50%
	Totalt	49%
Arbetsstillfällen		13 141
därav tillverkning		2 291
" handel och privata tjänster m.m		3 151
" offentlig service		7 186

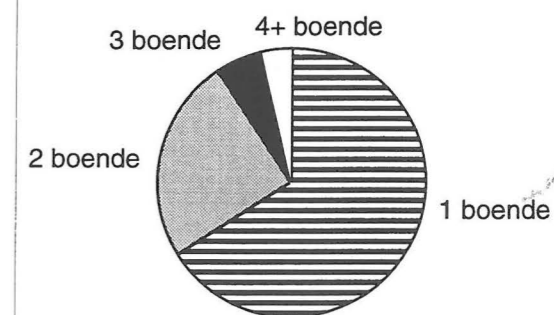
## UTBILDNING

1 januari 1998		
<b>Utbildningsnivå (20-64 år)</b>	<b>Antal</b>	<b>%</b>
Förgymnasial	4 740	24
Gymnasial	9 138	46
Eftergymnasial	4 788	24
Uppgift saknas	1 245	6
TOTALT	19 911	100

## HUSHÅLL

Folk- och bostadsräkningen 1990

Hushåll efter antal boende		
	Antal	%
1 boende	11 233	66
2 boende	4 172	24
3 boende	959	6
4+ boende	668	4
SUMMA	17 032	100



## Barnhushåll (barn 0-15 år)

	Antal	%
Totalt	1 776	10
därav med barn under 7 år	1 195	67
därav ensamförälder	786	44

## Pensionärshushåll

	Antal	%
Totalt	4 886	29
därav ensamboende	3 446	71
därav kvinnor	2 575	75

## INKOMSTER

	1994	1995
Disponibel medelink.	111 500	110 300
Inkomsttagare, antal	20 304	20 818

## SOCIALBIDRAG

År 1997	
Socialbidragstagare, antal	9 408
Andel av folkmängd	32%
Hushåll med bidrag, antal	5 446

## BILINNEHAV

31 december 1997	
Personbilar i trafik	5 907
Bilar per 100 invånare	20

Planeringsavdelningen  
 Malmö Stadskontor 1998

## BOSTÄDER

Byggnadsår	Totalt	1 januari 1998	
		%	Småhus
före 1940	10 590	54	155
1941-60	5 629	29	3
1961-70	1 608	8	1
1971-80	1 092	6	43
1981-	541	3	81
SUMMA	19 460	100	283

Storlek	Totalt	% Småhus	
		%	Småhus
-1 rum och kök	5 261	27	10
2 rum och kök	8 273	43	43
3 rum och kök	4 247	22	44
4+ rum och kök	1 679	9	186
SUMMA	19 460	100	283

Upplåtelseform	Totalt	% Småhus	
		%	Småhus
Hyresrätt, MKB	2 001	10	-
Hyresrätt, privat	9 247	48	4
Bostadsrätt	7 934	41	1
Äganderätt	278	1	278
SUMMA	19 460	100	283

## ARBETSLÖSHET

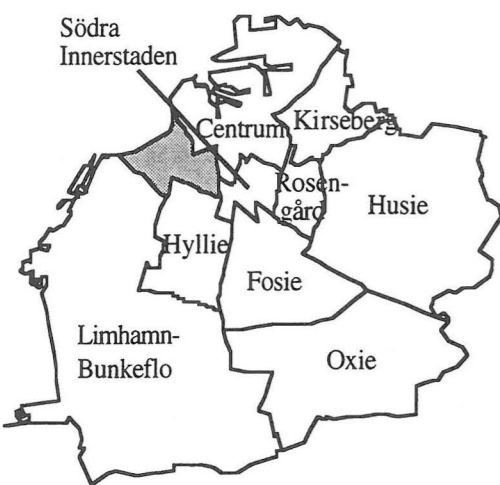
31 mars 1998		
Reg. arbetslösa (18-64 år)	2 357	12%
därav 18-24 år	406	11%
I arbetsmarknadsåtgärder	1 362	

## KOMMUNALA VAL

Parti	Antal	År 1994	
		%	
M	2 650	17,1	
C	307	2,0	
FP	587	3,8	
S	8 237	53,1	
V	1 328	8,6	
MP	1 056	6,8	
Skåp	620	4,0	
Övriga partier	734	4,7	
SUMMA	15 519	100,0	

Valdeltagande: 71,9%

Malmö: Stadsdel VÄSTRA INNERSTADEN



<b>Invånare</b> 1 jan 1998:	<b>28 766</b>
<b>Areal</b> , hektar 1 jan 1998:	<b>433</b>
<b>Invånare per hektar:</b>	<b>66</b>
<b>Hushåll</b> FoB 1990:	<b>17 234</b>
<b>Arbetsstillfällena</b> 1995:	<b>5 928</b>

**Prognos**

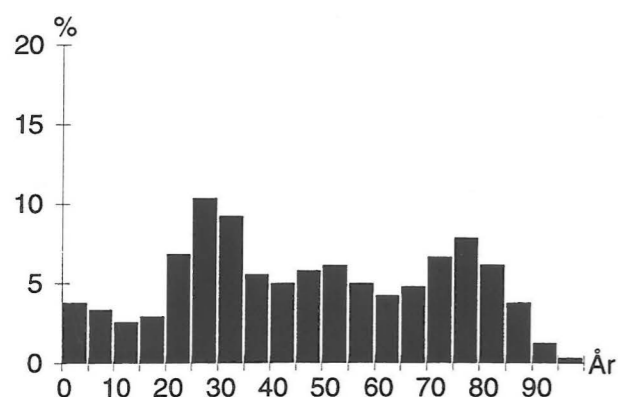
Folkmängd 1 januari 2003:	29 360
Bostadsbyggande 1998-2002:	208

**FOLKMÄNGD**

År	Antal	År	Antal
1961	47 319	1995	27 844
1971	38 081	1996	28 164
1981	28 414	1997	28 479
1991	26 461	1998	28 766

**ÅLDERSFÖRDELNING**

Ålder	Antal		Därav	
	personer	%	kvinnor	%
0 - 6	1 467	5	709	48
7-15	1 403	5	709	51
16-18	486	2	234	48
19-24	2 130	7	1 213	57
25-44	8 576	30	4 370	51
45-64	5 995	21	3 383	56
65-79	5 483	19	3 598	66
80-	3 226	11	2 304	71
SUMMA	28 766	100	16 520	57

**FLYTTNINGAR**

	1994	1995	1996	1997
Inflyttade	..	3 462	3 888	4 025
Utflyttade	..	2 911	3 345	3 535
Flyttningsnetto	999	551	543	490
Andel utflyttade av folkmängd	..	10%	12%	12%

**PERSONER MED UTLÄNDSK BAKGRUND**

Land	Totalt	därav utl. medb.
Danmark	448	196
Polen	356	51
Tyskland	261	67
Finland	205	59
Jugoslavien	188	16
Övriga länder	1 542	526
TOTALT	3 000	915
Andel av folkmängd	10%	3%

**FÖRVÄRVSARBETANDE**

November 1995	
Förvärvsarbetande (16- år):	11 350
Andel förvärvsarb. (20-64 år):	Män 69%
	Kvinnor 71%
	Totalt 70%
Arbetsstillfällena	5 928
därav tillverkning	543
" handel och privata tjänster m.m	2 941
" offentlig service	2 238

**UTBILDNING**

1 januari 1998	
<b>Utbildningsnivå (20-64 år)</b>	<b>Antal</b> %
Förgymnasial	2 264 14
Gymnasial	7 320 44
Eftergymnasial	6 566 40
Uppgift saknas	318 2
TOTALT	16 468 100

**BOSTÄDER**

Byggnadsår	Totalt	1 januari 1998	
		%	Småhus
före 1940	4 191	21	175
1941-60	12 627	64	308
1961-70	1 511	8	24
1971-80	437	2	66
1981-	891	5	56
SUMMA	19 657	100	629

Storlek	Totalt	% Småhus	
		%	Antal
-1 rum och kök	2 832	14	8
2 rum och kök	7 441	38	26
3 rum och kök	5 486	28	117
4+ rum och kök	3 898	20	478
SUMMA	19 657	100	629

Upplåtelseform	Totalt	% Småhus	
		%	Antal
Hyresrätt, MKB	2 191	11	-
Hyresrätt, privat	11 066	56	10
Bostadsrätt	5 861	30	80
Äganderätt	539	3	539
SUMMA	19 657	100	629

**ARBETSLÖSHET**

31 mars 1998	
Reg. arbetslösa (18-64 år)	988 6%
därav 18-24 år	116 6%
I arbetsmarknadsåtgärder	653

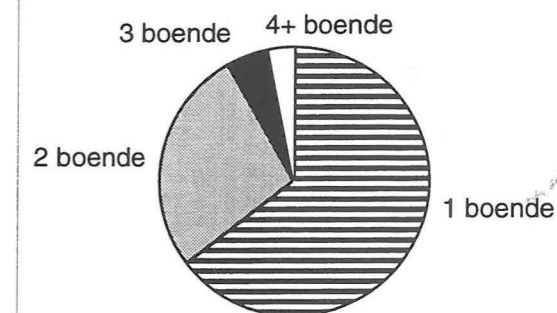
**KOMMUNALA VAL**

Parti	År 1994	
	Antal	%
M	8 455	42,1
C	623	3,1
FP	1 338	6,7
S	6 140	30,5
V	506	2,5
MP	881	4,4
Skåp	983	4,9
Övriga partier	1 176	5,9
SUMMA	20 102	100,0

Valdeltagande: 84,0%

**HUSHÅLL**

Folk- och bostadsräkningen 1990		
Hushåll efter antal boende		
	Antal	%
1 boende	11 096	64
2 boende	4 701	27
3 boende	876	5
4+ boende	561	3
SUMMA	17 234	100

**Barnhushåll (barn 0-15 år)**

	Antal	%
Totalt	1 390	8
därav med barn under 7 år	813	58
därav ensamförälder	448	32

**Pensionärshushåll**

	Antal	%
Totalt	7 975	46
därav ensamboende	5 304	67
därav kvinnor	4 386	83

**INKOMSTER**

	1994	1995
Disponibel medelink.	153 600	146 500
Inkomsttagare, antal	20 407	20 725

**SOCIALBIDRAG**

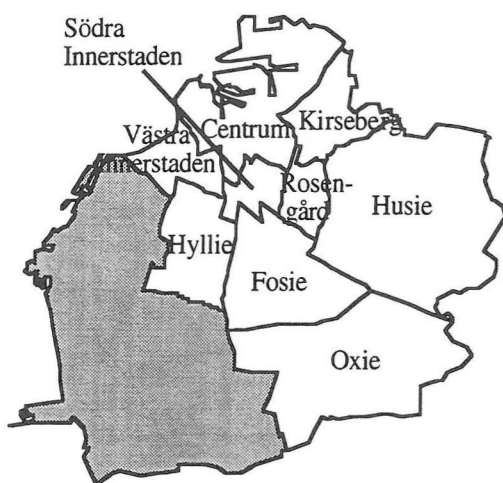
År 1997	
Socialbidragstagare, antal	1 299
Andel av folkmängd	5%
Hushåll med bidrag, antal	1 011

**BILINNEHAV**

31 december 1997	
Personbilar i trafik	9 011
Bilar per 100 invånare	31

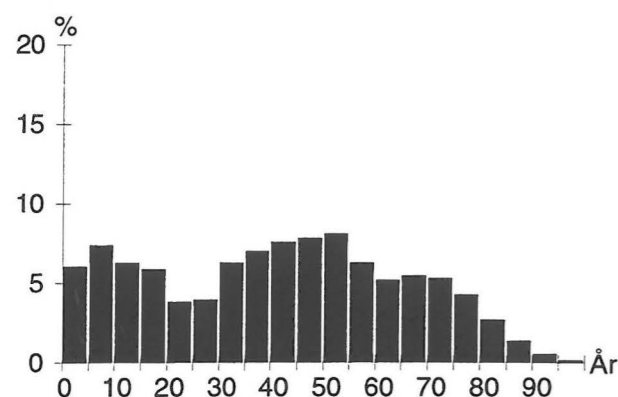


Malmö: Stadsdel LIMHAMN-BUNKEFLO



## ÅLDERSFÖRDELNING

Ålder	Antal personer	%	1 januari 1998	
			Därav kvinnor	%
0 - 6	2 679	9	1 269	47
7-15	3 536	12	1 766	50
16-18	1 056	4	492	47
19-24	1 461	5	679	46
25-44	7 369	25	3 845	52
45-64	8 151	27	4 073	50
65-79	4 468	15	2 351	53
80-	1 350	4	887	66
SUMMA	30 070	100	15 362	51



## FLYTTNINGAR

	1994	1995	1996	1997
Inflyttade	..	1 911	2 305	2 553
Utflyttade	..	1 802	2 038	2 005
Flyttningsnetto	227	109	267	548
Andel utflyttade av folkmängd	..	6%	7%	7%

Invånare 1 jan 1998:	30 070
Areal, hektar 1 jan 1998:	5 219
Invånare per hektar:	6
Hushåll FoB 1990:	11 530
Arbetsstillfällena 1995:	6 956

## Prognos

Folkmängd 1 januari 2003:	31 550
Bostadsbyggande 1998-2002:	1 036

## FOLKMÄNGD

År	Antal	År	Antal
1961	27 400	1995	29 294
1971	28 248	1996	29 389
1981	26 936	1997	29 611
1991	27 235	1998	30 070

## PERSONER MED UTLÄNDSK BAKGRUND

Land	Totalt	1 januari 1998
		därav utl. medb.
Danmark	564	290
Polen	440	61
Tyskland	275	86
Jugoslavien	245	14
Finland	229	73
Övriga länder	1 613	483
TOTALT	3 366	1 007
Andel av folkmängd	11%	3%

## FÖRVÄRVSARBETANDE

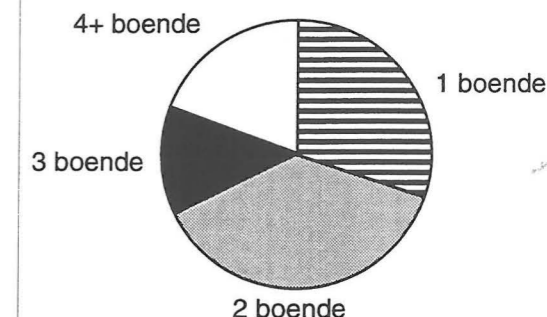
November 1995		
Förvärvsarbetande (16- år):		12 999
Andel förvärvsarb. (20-64 år):	Män	78%
	Kvinnor	76%
	Totalt	77%
Arbetsstillfällena		6 956
därav tillverkning		1 500
" handel och privata tjänster m.m		2 946
" offentlig service		2 018

## UTBILDNING

1 januari 1998		
Utbildningsnivå (20-64 år)	Antal	%
Förgymnasial	3 031	18
Gymnasial	7 243	43
Eftergymnasial	6 099	37
Uppgift saknas	304	2
TOTALT	16 677	100

## HUSHÅLL

Folk- och bostadsräkningen 1990		
Hushåll efter antal boende		
	Antal	%
1 boende	3 507	30
2 boende	4 261	37
3 boende	1 551	13
4+ boende	2 211	19
SUMMA	11 530	100



## Barnhushåll (barn 0-15 år)

	Antal	%
Totalt	2 963	26
därav med barn under 7 år	1 533	52
därav ensamförälder	342	12

## Pensionärshushåll

	Antal	%
Totalt	3 628	31
därav ensamboende	1 624	45
därav kvinnor	1 200	74

## INKOMSTER

	1994	1995
Disponibel medelink.	214 400	204 600
Inkomsttagare, antal	14 786	14 864

## SOCIALBIDRAG

År 1997	
Socialbidragstagare, antal	914
Andel av folkmängd	3%
Hushåll med bidrag, antal	620

## BILINNEHAV

31 december 1997	
Personbilar i trafik	12 055
Bilar per 100 invånare	40

Planeringsavdelningen  
Malmö Stadskontor 1998

## BOSTÄDER

Byggnadsår	Totalt	1 januari 1998	
		%	Småhus
före 1940	2 931	22	2 542
1941-60	4 138	31	1 659
1961-70	2 116	16	1 722
1971-80	1 754	13	1 637
1981-	2 217	17	1 089
SUMMA	13 156	100	8 649

Storlek	Totalt	%	Småhus
-1 rum och kök	956	7	104
2 rum och kök	2 332	18	318
3 rum och kök	2 069	16	975
4+ rum och kök	7 799	59	7 252
SUMMA	13 156	100	8 649

Upplåtelseform	Totalt	%	Småhus
Hyresrätt, MKB	586	4	70
Hyresrätt, privat	2 412	18	150
Bostadsrätt	2 140	16	411
Äganderätt	8 018	61	8 018
SUMMA	13 156	100	8 649

## ARBETSLÖSHET

31 mars 1998		
Reg. arbetslösa (18-64 år)	748	4%
därav 18-24 år	112	6%
I arbetsmarknadsåtgärder	500	

## KOMMUNALA VAL

Parti	År 1994	
	Antal	%
M	8 142	40,9
C	616	3,1
FP	1 313	6,6
S	7 091	35,6
V	351	1,8
MP	666	3,3
Skåp	879	4,4
Övriga partier	857	4,3
SUMMA	19 915	100,0

Valdeltagande: 89,3%

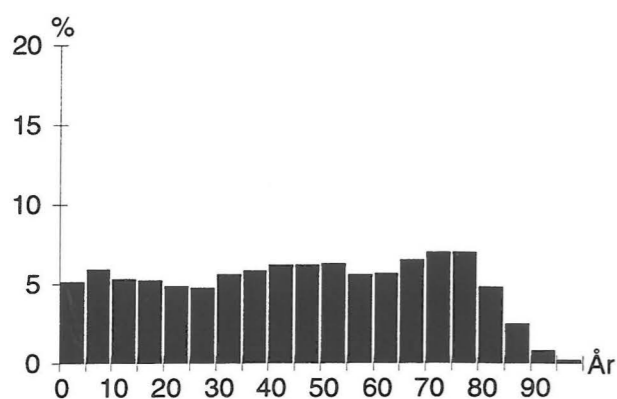
# Områdesfakta HYLLIE

Malmö: Stadsdel HYLLIE



## ÅLDERSFÖRDELNING

Ålder	1 januari 1998		1 januari 1998	
	Antal personer	%	Därav kvinnor	%
0-6	2 264	7	1 098	48
7-15	3 074	10	1 480	48
16-18	923	3	446	48
19-24	1 795	6	872	49
25-44	6 811	22	3 452	51
45-64	7 229	23	3 838	53
65-79	6 262	20	3 674	59
80-	2 470	8	1 675	68
SUMMA	30 828	100	16 535	54



## FLYTTNINGAR

	1994	1995	1996	1997
Inflyttade	..	3 262	3 137	3 403
Utflyttade	..	2 954	2 933	3 029
Flyttningsnetto	565	308	204	374
Andel utflyttade av folkmängd	..	10%	10%	10%

Invånare 1 jan 1998:	30 828
Areal, hektar 1 jan 1998:	847
Invånare per hektar:	36
Hushåll FoB 1990:	15 101
Arbetsstillfällen 1995:	4 051

## Prognos

Folkmängd 1 januari 2003:	31 480
Bostadsbyggande 1998-2002:	578

## FOLKMÄNGD

År	Antal	År	Antal
1961	13 906	1995	30 263
1971	26 054	1996	30 492
1981	31 643	1997	30 584
1991	30 074	1998	30 828

## PERSONER MED UTLÄNDSK BAKGRUND

Land	Totalt	därav utl. medb.
Jugoslavien	1 282	417
Polen	1 093	312
Iran	708	304
Danmark	612	311
Libanon	582	39
Övriga länder	4 436	1 706
TOTALT	8 713	3 089
Andel av folkmängd	28%	10%

## FÖRVÄRVSARBETANDE

November 1995	
Förvärvsarbete (16-år):	9 980
Andel förvärvsarb. (20-64 år):	Män 60%
	Kvinnor 61%
	Totalt 61%
Arbetsstillfällen	4 051
därav tillverkning	84
" handel och privata tjänster m.m	2 003
" offentlig service	1 809

## UTBILDNING

Utbildningsnivå (20-64 år)	Antal	%
Förgymnasial	4 431	29
Gymnasial	7 197	47
Eftergymnasial	3 187	21
Uppgift saknas	640	4
TOTALT	15 455	100

# HYLLIE

## BOSTÄDER

Byggnadsår	Totalt	1 januari 1998	
		%	Småhus
före 1940	548	3	548
1941-60	3 599	22	240
1961-70	4 795	29	629
1971-80	6 357	39	640
1981-	1 068	7	291
SUMMA	16 367	100	2 348

Storlek	Totalt	%	Småhus
-1 rum och kök	1 590	10	8
2 rum och kök	4 408	27	32
3 rum och kök	6 001	37	219
4+ rum och kök	4 368	27	2 089
SUMMA	16 367	100	2 348

Upplåtelseform	Totalt	%	Småhus
Hyresrätt, MKB	4 644	28	72
Hyresrätt, privat	2 240	14	5
Bostadsrätt	7 511	46	299
Åganderätt	1 972	12	1 972
SUMMA	16 367	100	2 348

## ARBETSLÖSHET

31 mars 1998		
Reg. arbetslösa (18-64 år)	1 257	8%
därav 18-24 år	162	8%
I arbetsmarknadsåtgärder	892	

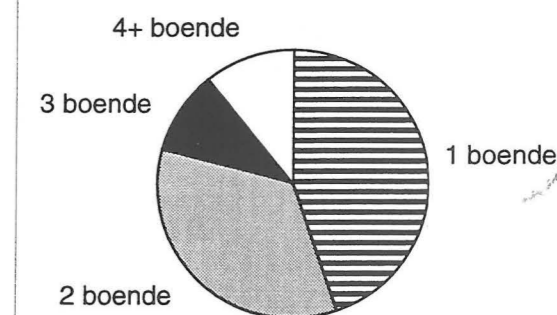
## KOMMUNALA VAL

Parti	Antal	%
M	4 519	22,7
C	326	1,6
FP	747	3,7
S	11 160	56,0
V	623	3,1
MP	513	2,6
Skåp	1 069	5,4
Övriga partier	985	4,9
SUMMA	19 942	100,0

Valdeltagande: 81,7%

## HUSHÅLL

Folk- och bostadsräkningen 1990		
Hushåll efter antal boende	Antal	%
1 boende	6 721	45
2 boende	5 245	35
3 boende	1 511	10
4+ boende	1 624	11
SUMMA	15 101	100



## Barnhushåll (barn 0-15 år)

	Antal	%
Totalt	2 848	19
därav med barn under 7 år	1 589	56
därav ensamförälder	840	29

## Pensionärshushåll

	Antal	%
Totalt	5 799	38
därav ensamboende	3 178	55
därav kvinnor	2 502	79

## INKOMSTER

	1994	1995
Disponibel medelink.	156 300	152 000
Inkomsttagare, antal	17 880	18 177

## SOCIALBIDRAG

År 1997	
Socialbidragstagare, antal	5 778
Andel av folkmängd	19%
Hushåll med bidrag, antal	2 707

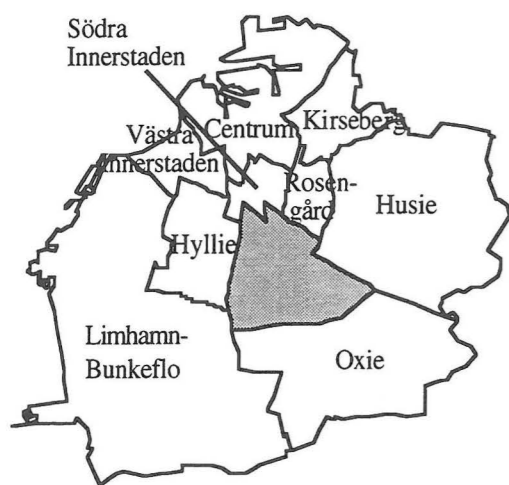
## BILINNEHAV

31 december 1997	
Personbilar i trafik	9 168
Bilar per 100 invånare	30

Planeringsavdelningen  
Malmö Stadskontor 1998

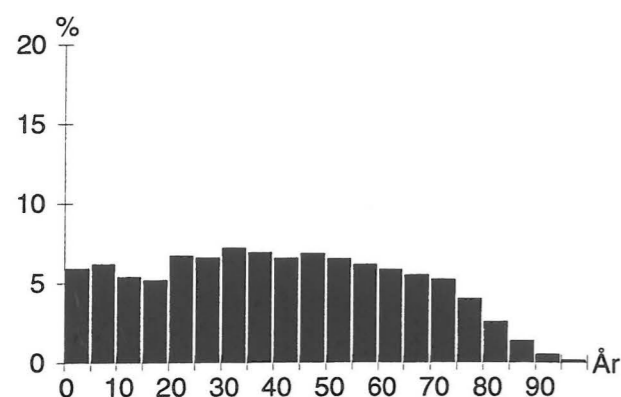
## Områdesfakta FOSIE

Malmö: Stadsdel FOSIE



### ÅLDERSFÖRDELNING

Ålder	1 januari 1998		Därav kvinnor	
	Antal personer	%	Antal	%
0-6	3 032	8	1 492	49
7-15	3 604	10	1 754	49
16-18	1 138	3	570	50
19-24	2 854	8	1 500	53
25-44	9 858	27	4 803	49
45-64	9 151	25	4 741	52
65-79	5 313	15	3 048	57
80-	1 578	4	1 084	69
SUMMA	36 528	100	18 992	52



### FLYTTNINGAR

	1994	1995	1996	1997
Inflyttade	..	3 790	3 978	4 152
Utflyttade	..	3 300	3 526	3 604
Flyttningsnetto	15	490	452	548
Andel utflyttade av folkmängd	..	9%	10%	10%

Invånare 1 jan 1998:	36 528
Areal, hektar 1 jan 1998:	1 247
Invånare per hektar:	29
Hushåll FoB 1990:	17 897
Arbetsstillfällena 1995:	13 246

### Prognos

Folkmängd 1 januari 2003:	35 950
Bostadsbyggande 1998-2002:	191

### FOLKMÄNGD

År	Antal	År	Antal
1961	19 223	1995	34 991
1971	41 641	1996	35 493
1981	38 406	1997	35 931
1991	35 665	1998	36 528

### PERSONER MED UTLÄNDSK BAKGRUND

Land	Totalt	därav utl. medb.
Jugoslavien	2 291	459
Polen	1 617	583
Bosnien-Hercegovina	991	958
Danmark	729	331
Irak	605	317
Övriga länder	7 184	2 446
TOTALT	13 417	5 094
Andel av folkmängd	37%	14%

### FÖRVÄRVSARBETANDE

November 1995	
Förvärvsarbetande (16- år):	12 360
Andel förvärvsarb. (20-64 år):	Män 58%
	Kvinnor 56%
	Totalt 57%
Arbetsstillfällena	13 246
därav tillverkning	3 959
" handel och privata tjänster m.m	5 273
" offentlig service	2 709

### UTBILDNING

Utbildningsnivå (20-64 år)	Antal	%
Förgymnasial	7 092	33
Gymnasial	10 386	48
Eftergymnasial	2 928	14
Uppgift saknas	1 053	5
TOTALT	21 459	100

## FOSIE

### BOSTÄDER

Byggnadsår	Totalt	1 januari 1998	
		%	Småhus
före 1940	666	3	604
1941-60	4 751	25	296
1961-70	9 001	47	301
1971-80	3 834	20	389
1981-	1 079	6	830
SUMMA	19 331	100	2 420

Storlek	Totalt	%	Småhus
-1 rum och kök	1 716	9	17
2 rum och kök	6 124	32	70
3 rum och kök	7 595	39	395
4+ rum och kök	3 896	20	1 938
SUMMA	19 331	100	2 420

Upplåtelseform	Totalt	%	Småhus
Hyresrätt, MKB	3 687	19	-
Hyresrätt, privat	5 455	28	112
Bostadsrätt	8 309	43	428
Äganderätt	1 880	10	1 880
SUMMA	19 331	100	2 420

### ARBETSLÖSHET

31 mars 1998		
Reg. arbetslösa (18-64 år)	2 116	10%
därav 18-24 år	333	11%
I arbetsmarknadsåtgärder	1 371	

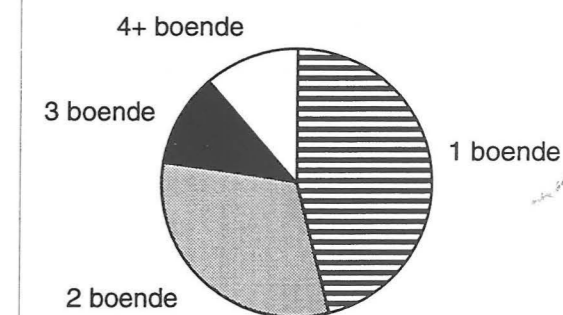
### KOMMUNALA VAL

Parti	Antal	År 1994 %
M	3 089	14,6
C	309	1,5
FP	577	2,7
S	14 071	66,6
V	732	3,5
MP	578	2,7
Skåp	877	4,2
Övriga partier	888	4,2
SUMMA	21 121	100,0

Valdeltagande: 78,1%

### HUSHÅLL

Folk- och bostadsräkningen 1990		
Hushåll efter antal boende	Antal	%
1 boende	8 218	46
2 boende	5 663	32
3 boende	1 975	11
4+ boende	2 041	11
SUMMA	17 897	100



### Barnhushåll (barn 0-15 år)

	Antal	%
Totalt	3 683	21
därav med barn under 7 år	2 084	57
därav ensamförälder	1 143	31

### Pensionärshushåll

	Antal	%
Totalt	4 829	27
därav ensamboende	2 777	58
därav kvinnor	2 092	75

### INKOMSTER

	1994	1995
Disponibel medelink.	138 900	136 200
Inkomsttagare, antal	20 862	21 274

### SOCIALBIDRAG

År 1997	
Socialbidragstagare, antal	8 041
Andel av folkmängd	22%
Hushåll med bidrag, antal	4 476

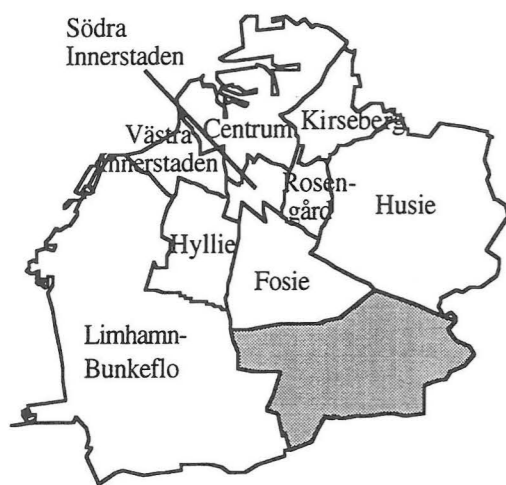
### BILINNEHAV

31 december 1997	
Personbilar i trafik	10 459
Bilar per 100 invånare	29

Planeringsavdelningen  
Malmö Stadskontor 1998

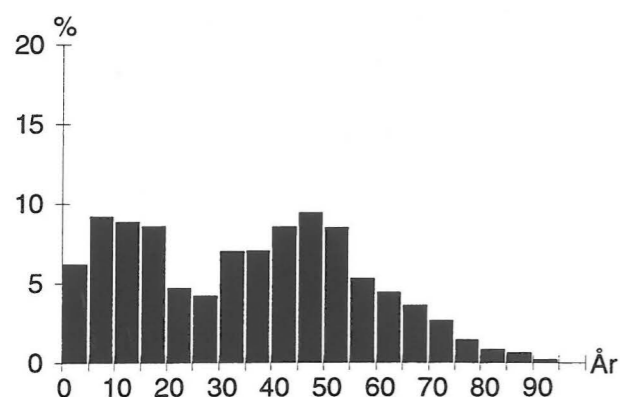
# Områdesfakta OXIE

Malmö: Stadsdel OXIE



## ÅLDERSFÖRDELNING

Ålder	1 januari 1998		1 januari 1998	
	Antal personer	%	Därav kvinnor	%
0-6	1 025	10	493	48
7-15	1 712	16	843	49
16-18	549	5	271	49
19-24	662	6	297	45
25-44	2 813	27	1 532	54
45-64	2 903	27	1 438	50
65-79	792	7	399	50
80-	154	1	106	69
SUMMA	10 610	100	5 379	51



## FLYTTNINGAR

	1994	1995	1996	1997
Inflyttade	..	567	754	763
Utflyttade	..	784	841	847
Flyttningsnetto	-49	-217	-87	-84
Andel utflyttade av folkmängd	..	7%	8%	8%

Invånare 1 jan 1998:	10 610
Areal, hektar 1 jan 1998:	2 306
Invånare per hektar:	5
Hushåll FoB 1990:	3 647
Arbetsstillfällena 1995:	1 622

## Prognos

Folkmängd 1 januari 2003:	11 460
Bostadsbyggande 1998-2002:	361

## FOLKMÄNGD

År	Antal	År	1 januari
1961	1 742	1995	10 807
1971	3 197	1996	10 681
1981	8 271	1997	10 636
1991	10 726	1998	10 610

## PERSONER MED UTLÄNDSK BAKGRUND

Land	Totalt	1 januari 1998
		därav utl. medb.
Jugoslavien	253	29
Polen	234	37
Danmark	225	91
Finland	125	23
Ungern	119	19
Övriga länder	812	257
TOTALT	1 768	456
Andel av folkmängd	17%	4%

## FÖRVÄRVSARBETANDE

		November 1995
Förvärvsarbetande (16-år):		5 054
Andel förvärvsarb. (20-64 år):	Män	80%
	Kvinnor	76%
	Totalt	78%
Arbetsstillfällena		1 622
därav tillverkning		279
" handel och privata tjänster m.m		456
" offentlig service		691

## UTBILDNING

Utbildningsnivå (20-64 år)	Antal	1 januari 1998
		%
Förgymnasial	1 806	29
Gymnasial	3 380	54
Eftergymnasial	1 022	16
Uppgift saknas	86	1
TOTALT	6 294	100

# OXIE

## BOSTÄDER

Byggnadsår	Totalt	1 januari 1998	
		%	Småhus
före 1940	298	8	295
1941-60	116	3	116
1961-70	507	13	507
1971-80	1 607	42	1 307
1981-	1 311	34	1 150
SUMMA	3 839	100	3 375

Storlek	Totalt	%	Småhus
-1 rum och kök	37	1	20
2 rum och kök	275	7	148
3 rum och kök	694	18	459
4+ rum och kök	2 833	74	2 748
SUMMA	3 839	100	3 375

Upplåtelseform	Totalt	%	Småhus
Hyresrätt, MKB	196	5	83
Hyresrätt, privat	57	1	22
Bostadsrätt	1 375	36	1 059
Äganderätt	2 211	58	2 211
SUMMA	3 839	100	3 375

## ARBETSLÖSHET

	31 mars 1998	
Reg. arbetslösa (18-64 år)	375	6%
därav 18-24 år	53	6%
I arbetsmarknadsåtgärder	257	

## KOMMUNALA VAL

Parti	Antal	År 1994
		%
M	1 471	22,5
C	170	2,6
FP	250	3,8
S	3 807	58,3
V	151	2,3
MP	182	2,8
Skåp	246	3,8
Övriga partier	252	3,9
SUMMA	6 529	100,0

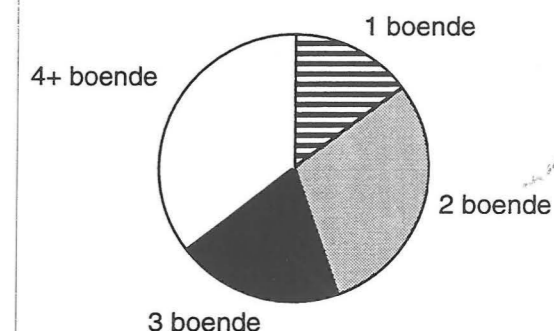
Valdeltagande: 88,5%

## HUSHÅLL

Folk- och bostadsräkningen 1990.

### Hushåll efter antal boende

	Antal	%
1 boende	536	15
2 boende	1 084	30
3 boende	733	20
4+ boende	1 294	35
SUMMA	3 647	100



### Barnhushåll (barn 0-15 år)

	Antal	%
Totalt	1 676	46
därav med barn under 7 år	824	49
därav ensamförälder	238	14

### Pensionärshushåll

	Antal	%
Totalt	493	14
därav ensamboende	180	37
därav kvinnor	139	77

## INKOMSTER

	1994	1995
Disponibel medelink.	202 000	195 400
Inkomsttagare, antal	4 624	4 636

## SOCIALBIDRAG

	År 1997
Socialbidragstagare, antal	934
Andel av folkmängd	9%
Hushåll med bidrag, antal	410

## BILINNEHAV

	31 december 1997
Personbilar i trafik	4 075
Bilar per 100 invånare	38

Planeringsavdelningen  
Malmö Stadskontor 1998

# Områdesfakta ROSENGÅRD

Malmö: Stadsdel ROSENGÅRD



<b>Invånare</b> 1 jan 1998:	<b>19 924</b>
<b>Areal</b> , hektar 1 jan 1998:	<b>331</b>
<b>Invånare per hektar:</b>	<b>60</b>
<b>Hushåll</b> FoB 1990:	<b>7 186</b>
<b>Arbetsstillfällena</b> 1995:	<b>5 009</b>

### Prognos

Folkmängd 1 januari 2003: 21 760

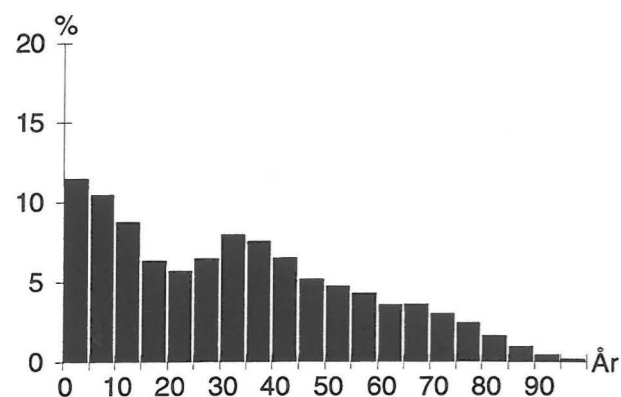
Bostadsbyggande 1998-2002: -

### FOLKMÄNGD

År	Antal	År	Antal
1961	5 250	1995	18 336
1971	23 112	1996	19 133
1981	18 006	1997	19 291
1991	17 190	1998	19 924

### ÅLDERSFÖRDELNING

Ålder	1 januari 1998			
	Antal personer	%	Därav kvinnor	%
0 - 6	3 165	16	1 548	49
7-15	3 175	16	1 556	49
16-18	790	4	373	47
19-24	1 336	7	725	54
25-44	5 637	28	2 773	49
45-64	3 490	18	1 695	49
65-79	1 759	9	1 035	59
80-	572	3	408	71
SUMMA	19 924	100	10 113	51



### FLYTTNINGAR

	1994	1995	1996	1997
Inflyttade	..	2 726	2 062	2 491
Utflyttade	..	2 231	2 137	2 080
Flyttningsnetto	1 336	495	-75	411
Andel utflyttade av folkmängd	..	12%	11%	11%

### PERSONER MED UTLÄNDSK BAKGRUND

Land	Totalt	därav utl. medb.
Jugoslavien	3 661	1 465
Libanon	1 960	185
Irak	1 711	1 050
Bosnien-Hercegovina	1 580	1 550
Polen	746	329
Övriga länder	5 589	2 694
TOTALT	15 247	7 273
Andel av folkmängd	77%	37%

### FÖRVÄRVSARBETANDE

November 1995	
Förvärvsarbete (16- år):	3 273
Andel förvärvsarb. (20-64 år):	33%
Män	30%
Kvinnor	32%
Totalt	32%
Arbetsstillfällena	5 009
därav tillverkning	632
" handel och privata tjänster m.m	2 021
" offentlig service	1 879

### UTBILDNING

1 januari 1998		
Utbildningsnivå (20-64 år)	Antal	%
Förgymnasial	3 906	38
Gymnasial	3 845	37
Eftergymnasial	1 209	12
Uppgift saknas	1 378	13
TOTALT	10 338	100

# ROSENGÅRD

### BOSTÄDER

Byggnadsår	Totalt	1 januari 1998	
		%	Småhus
före 1940	257	3	256
1941-60	1 063	14	126
1961-70	5 874	76	2
1971-80	533	7	7
1981-	22	0	22
SUMMA	7 749	100	413

Storlek	Totalt	%	Småhus
-1 rum och kök	375	5	2
2 rum och kök	2 475	32	12
3 rum och kök	3 543	46	92
4+ rum och kök	1 356	17	307
SUMMA	7 749	100	413

Upplåtelseform	Totalt	%	Småhus
Hyresrätt, MKB	3 343	43	-
Hyresrätt, privat	1 987	26	1
Bostadsrätt	2 007	26	-
Äganderätt	412	5	412
SUMMA	7 749	100	413

### ARBETSLÖSHET

31 mars 1998		
Reg. arbetslösa (18-64 år)	1 437	13%
därav 18-24 år	175	11%
I arbetsmarknadsåtgärder	737	

### KOMMUNALA VAL

Parti	År 1994	
	Antal	%
M	614	8,8
C	60	0,9
FP	204	2,9
S	5 196	74,5
V	286	4,1
MP	111	1,6
Skåp	275	3,9
Övriga partier	233	3,3
SUMMA	6 979	100,0

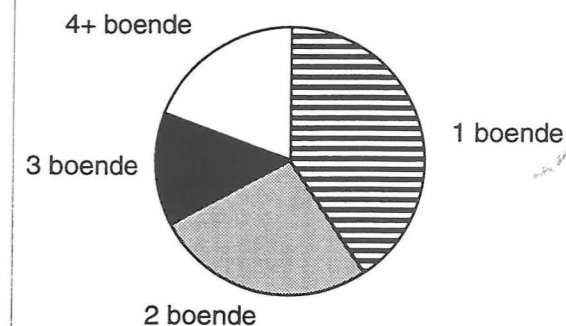
Valdeltagande: 65,6%

### HUSHÅLL

Folk- och bostadsräkningen 1990

#### Hushåll efter antal boende

	Antal	%
1 boende	2 917	41
2 boende	1 900	26
3 boende	991	14
4+ boende	1 378	19
SUMMA	7 186	100



#### Barnhushåll (barn 0-15 år)

	Antal	%
Totalt	2 172	30
därav med barn under 7 år	1 357	62
därav ensamförälder	656	30

#### Pensionärshushåll

	Antal	%
Totalt	1 704	24
därav ensamboende	1 005	59
därav kvinnor	745	74

### INKOMSTER

	1994	1995
Disponibel medelink.	123 400	125 600
Inkomsttagare, antal	8 961	9 094

### SOCIALBIDRAG

År 1997	
Socialbidragstagare, antal	10 714
Andel av folkmängd	54%
Hushåll med bidrag, antal	3 989

### BILINNEHAV

31 december 1997	
Personbilar i trafik	3 493
Bilar per 100 invånare	18

Planeringsavdelningen  
Malmö Stadskontor 1998

# Områdesfakta HUSIE

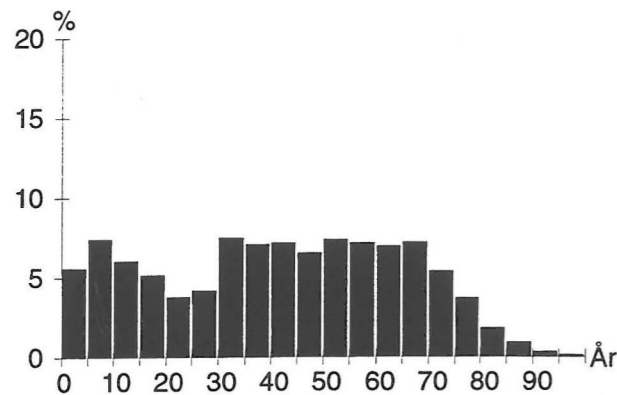
Malmö: Stadsdel HUSIE



## ÅLDERSFÖRDELNING

1 januari 1998

Ålder	Antal personer	%	Därav kvinnor	%
0-6	1 405	8	676	48
7-15	1 926	12	926	48
16-18	511	3	236	46
19-24	773	5	379	49
25-44	4 285	26	2 191	51
45-64	4 641	28	2 407	52
65-79	2 683	16	1 373	51
80-	484	3	307	63
SUMMA	16 708	100	8 495	51



## FLYTTNINGAR

	1994	1995	1996	1997
Inflyttade	..	1 007	1 135	1 155
Utflyttade	..	1 018	1 059	1 011
Flyttningsnetto	-42	-11	76	144
Andel utflyttade av folkmängd	..	6%	6%	6%

Invånare 1 jan 1998:	16 708
Areal, hektar 1 jan 1998:	2 934
Invånare per hektar:	6
Hushåll FoB 1990:	6 646
Arbetsstillfällena 1995:	6 809

## Prognos

Folkmängd 1 januari 2003:	17 790
Bostadsbyggande 1998-2002:	458

## FOLKMÄNGD

År	Antal	År	Antal
1961	6 276	1995	16 463
1971	16 071	1996	16 465
1981	16 344	1997	16 545
1991	15 548	1998	16 708

## PERSONER MED UTLÄNDSK BAKGRUND

Land	Totalt	1 januari 1998 därav utl. medb.
Jugoslavien	483	36
Polen	361	62
Danmark	272	120
Tyskland	130	44
Finland	128	25
Övriga länder	1 006	254
TOTALT	2 380	541
Andel av folkmängd	14%	3%

## FÖRVÄRVSARBETANDE

		November 1995	
Förvärvsarbete (16-år):		7 573	
Andel förvärvsarb. (20-64 år):	Män	77%	
	Kvinnor	74%	
	Totalt	75%	
Arbetsstillfällena		6 809	
därav tillverkning		1 020	
" handel och privata tjänster m.m.		4 435	
" offentlig service		869	

## UTBILDNING

		1 januari 1998	
Utbildningsnivå (20-64 år)	Antal	%	
Förgymnasial	2 515	26	
Gymnasial	4 662	49	
Eftergymnasial	2 189	23	
Uppgift saknas	125	1	
TOTALT	9 491	100	

# HUSIE

## BOSTÄDER

Byggnadsår	Totalt	1 januari 1998	
		%	Småhus
före 1940	812	11	809
1941-60	632	9	628
1961-70	3 060	41	1 755
1971-80	1 766	24	417
1981-	1 126	15	821
SUMMA	7 396	100	4 430

Storlek	Totalt	1 januari 1998	
		%	Småhus
-1 rum och kök	413	6	33
2 rum och kök	820	11	101
3 rum och kök	2 032	27	572
4+ rum och kök	4 131	56	3 724
SUMMA	7 396	100	4 430

Upplåtelseform	Totalt	1 januari 1998	
		%	Småhus
Hyresrätt, MKB	97	1	45
Hyresrätt, privat	1 204	16	58
Bostadsrätt	2 245	30	477
Äganderätt	3 850	52	3 850
SUMMA	7 396	100	4 430

## ARBETSLÖSHET

		31 mars 1998	
Reg. arbetslösa (18-64 år)		463	5%
därav 18-24 år		74	7%
I arbetsmarknadsåtgärder		332	

## KOMMUNALA VAL

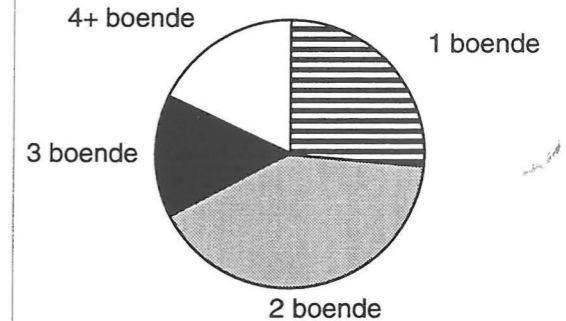
Parti	Antal	År 1994	
		%	
M	3 226	28,5	
C	271	2,4	
FP	477	4,2	
S	5 773	51,0	
V	211	1,9	
MP	254	2,2	
Skåp	684	6,0	
Övriga partier	418	3,7	
SUMMA	11 314	100,0	

Valdeltagande: 87,7%

## HUSHÅLL

Folk- och bostadsräkningen 1990

Hushåll efter antal boende		
	Antal	%
1 boende	1 778	27
2 boende	2 694	41
3 boende	994	15
4+ boende	1 180	18
SUMMA	6 646	100



## Barnhushåll (barn 0-15 år)

	Antal	%
Totalt	1 670	25
därav med barn under 7 år	875	52
därav ensamförälder	260	16

## Pensionärshushåll

	Antal	%
Totalt	1 711	26
därav ensamboende	683	40
därav kvinnor	537	79

## INKOMSTER

	1994	1995
Disponibel medelink.	193 500	186 900
Inkomsttagare, antal	8 389	8 455

## SOCIALBIDRAG

		År 1997
Socialbidragstagare, antal		562
Andel av folkmängd		3%
Hushåll med bidrag, antal		357

## BILINNEHAV

		31 december 1997
Personbilar i trafik		6 995
Bilar per 100 invånare		42

Planeringsavdelningen  
Malmö Stadskontor 1998

# Områdesfakta KIRSEBERG

Malmö: Stadsdel KIRSEBERG



<b>Invånare</b> 1 jan 1998:	<b>13 119</b>
<b>Areal</b> , hektar 1 jan 1998:	<b>648</b>
<b>Invånare per hektar:</b>	<b>20</b>
<b>Hushåll</b> FoB 1990:	<b>6 252</b>
<b>Arbetsstillfällena</b> 1995:	<b>9 171</b>

### Prognos

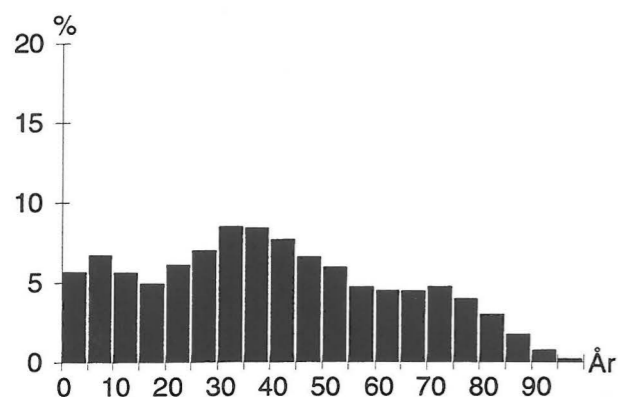
<b>Folkmängd 1 januari 2003:</b>	<b>13 330</b>
<b>Bostadsbyggande 1998-2002:</b>	<b>70</b>

### FOLKMÄNGD

År	Antal	År	Antal
1961	15 086	1995	12 824
1971	15 761	1996	12 851
1981	10 862	1997	12 938
1991	11 928	1998	13 119

### ÅLDERSFÖRDELNING

Ålder	Antal personer		1 januari 1998	
	Antal	%	Därav kvinnor	%
0 - 6	1 050	8	502	48
7-15	1 410	11	672	48
16-18	381	3	173	45
19-24	925	7	462	50
25-44	4 110	31	1 953	48
45-64	2 823	22	1 320	47
65-79	1 704	13	955	56
80-	716	5	484	68
SUMMA	13 119	100	6 521	50



### FLYTTNINGAR

	1994	1995	1996	1997
Inflyttade	..	1 499	1 525	1 775
Utflyttade	..	1 469	1 395	1 549
Flyttningsnetto	120	30	130	226
Andel utflyttade av folkmängd	..	11%	11%	12%

### PERSONER MED UTLÄNDSK BAKGRUND

Land	Totalt	1 januari 1998
		därav utl. medb.
Jugoslavien	550	105
Polen	288	70
Danmark	242	117
Bosnien-Hercegovina	215	209
Finland	152	52
Övriga länder	1 587	589
TOTALT	3 034	1 142
Andel av folkmängd	23%	9%

### FÖRVÄRVSARBETANDE

		November 1995
Förvärvsarbete (16- år):		5 046
Andel förvärvsarb. (20-64 år):	Män	66%
	Kvinnor	65%
	Totalt	65%
Arbetsstillfällena		9 171
därav tillverkning		2 669
" handel och privata tjänster m.m		3 726
" offentlig service		2 029

### UTBILDNING

Utbildningsnivå (20-64 år)	Antal	1 januari 1998
		%
Förgymnasial	2 102	27
Gymnasial	3 719	48
Eftergymnasial	1 672	22
Uppgift saknas	246	3
TOTALT	7 739	100

# KIRSEBERG

### BOSTÄDER

Byggnadsår	Totalt	1 januari 1998	
		%	Småhus
före 1940	1 605	22	693
1941-60	2 800	39	36
1961-70	1 531	21	16
1971-80	122	2	47
1981-	1 113	16	602
SUMMA	7 171	100	1 394

Storlek	Totalt	%	Småhus
-1 rum och kök	937	13	12
2 rum och kök	2 746	38	42
3 rum och kök	1 789	25	168
4+ rum och kök	1 699	24	1 172
SUMMA	7 171	100	1 394

Upplåtelseform	Totalt	%	Småhus
Hyresrätt, MKB	1 014	14	27
Hyresrätt, privat	1 818	25	14
Bostadsrätt	3 274	46	288
Äganderätt	1 065	15	1 065
SUMMA	7 171	100	1 394

### ARBETSLÖSHET

		31 mars 1998	
Reg. arbetslösa (18-64 år)	658	8%	
därav 18-24 år	85	9%	
I arbetsmarknadsåtgärder	412		

### KOMMUNALA VAL

Parti	Antal	År 1994
		%
M	1 369	17,3
C	129	1,6
FP	313	4,0
S	4 588	57,9
V	499	6,3
MP	337	4,3
Skåp	382	4,8
Övriga partier	307	3,9
SUMMA	7 924	100,0

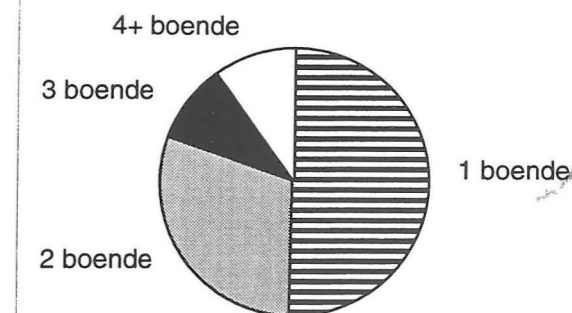
Valdeltagande: 80,4%

### HUSHÅLL

Folk- och bostadsräkningen 1990

#### Hushåll efter antal boende

	Antal	%
1 boende	3 168	51
2 boende	1 867	30
3 boende	591	9
4+ boende	626	10
SUMMA	6 252	100



#### Barnhushåll (barn 0-15 år)

	Antal	%
Totalt	1 137	18
därav med barn under 7 år	685	60
därav ensamförälder	292	26

#### Pensionärshushåll

	Antal	%
Totalt	1 757	28
därav ensamboende	1 034	59
därav kvinnor	727	70

### INKOMSTER

	1994	1995
Disponibel medelink.	142 800	141 700
Inkomsttagare, antal	7 735	7 778

### SOCIALBIDRAG

		År 1997
Socialbidragstagare, antal		1 880
Andel av folkmängd		14%
Hushåll med bidrag, antal		1 154

### BILINNEHAV

		31 december 1997
Personbilar i trafik		3 868
Bilar per 100 invånare		29

Planeringsavdelningen  
Malmö Stadskontor 1998

## Anteckningar

Planeringsavdelningen ger ut

## BASFAKTA OM MALMÖ

Snabbt, samlat och till ett rimligt pris får du sifferuppgifter i:

### Statistisk årsbok

En uppslagsbok som i arton avsnitt ger samhällsinformation och behandlar ämnesområdena: Befolkning, bostäder, hushåll, näringsliv, kommunikationer, miljö, utbildning, kultur, stadens finanser, sjukvård m fl. Årsboken belyser främst förhållanden i Malmö men jämförelser görs även med kommunerna i Skåne, Sveriges tio största kommuner, hela riket och de nordiska huvudstäderna. 192 sidor.

Att använda t ex i planering, forskning och undervisning.

### Fakta i fickformat

Statistisk årsbok i miniatyr – ett häfte för snabb orientering. 32 sidor.

### Sifferguide

Malmö i ett nötskal – ett litet vikblad som finns på svenska, engelska och tyska.

### PS-Aktuellt

På ett A4-blad ger vi aktuell och kort information inom olika ämnesområden – utvecklingen vad gäller sociala förhållanden, befolkningsförändringar, arbetsmarknad, bostadsbyggande m m.

### Faxa, ring eller skicka E-post!

Fax 040-34 10 55

Anette Dahlberg

tel 040-34 12 83, E-post [anette.dahlberg@malmo.se](mailto:anette.dahlberg@malmo.se)

Elisabeth Pålsson

tel 040-34 10 68, E-post [elisabeth.palsson@malmo.se](mailto:elisabeth.palsson@malmo.se)



**MALMÖ STAD, Stadskontoret**  
**Planeringsavdelningen**  
**70 kr + moms**